



Generalitat de Catalunya  
**Escola d'Administració Pública  
de Catalunya**

# **De la formació a l'acompanyament integral del talent a l'Administració El cas de l'EAPC**

**Ismael Peña-López  
@ictlogist**

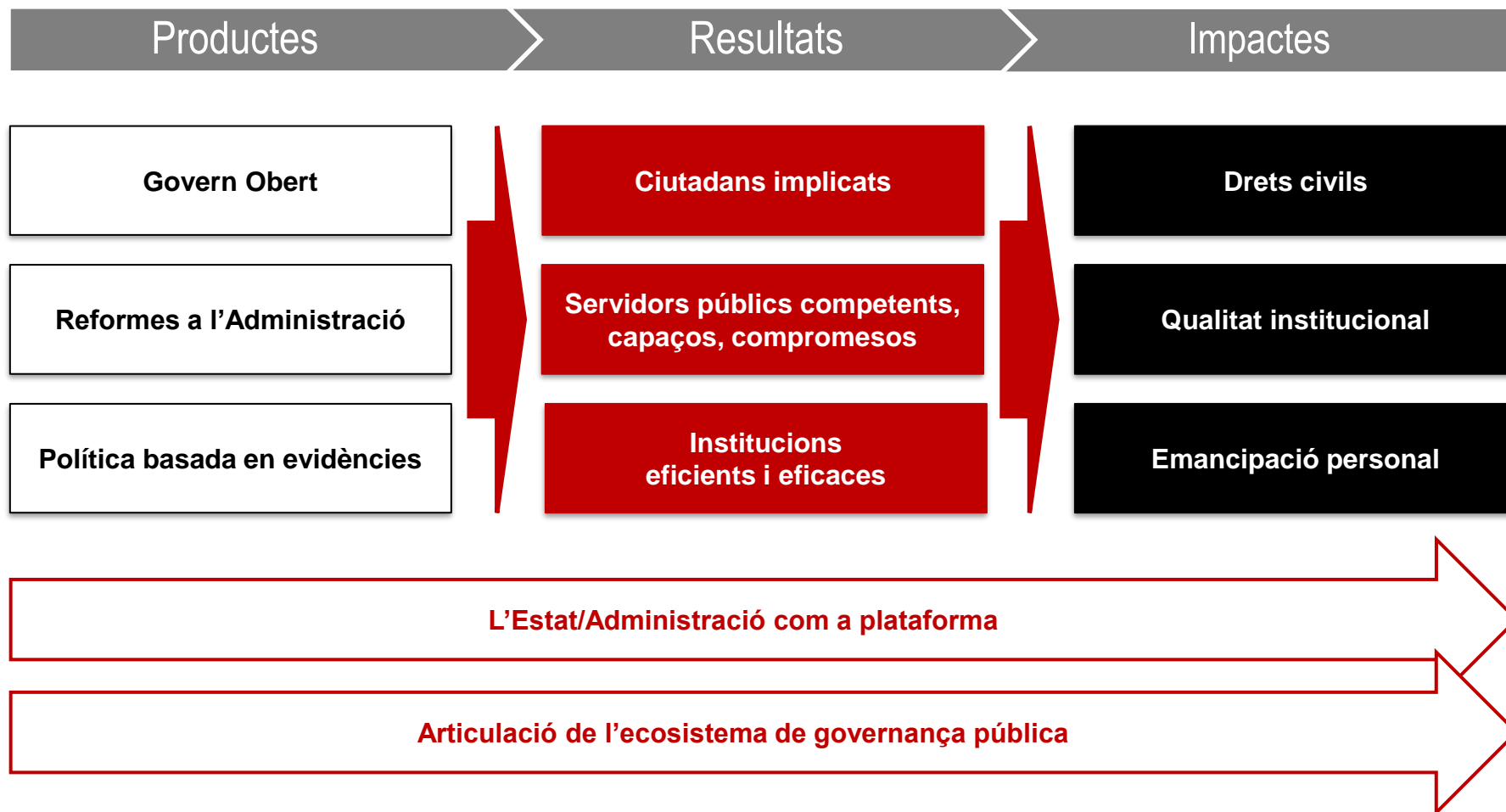
Setmana d'orientació universitària del Grau de Gestió i Administració Pública de la UB  
Barcelona, 13 de Setembre de 2022

# Una nova Administració?

# Canvi de paradigma: de la funció pública al servei públic

	<b>Model: funció pública</b>	<b>Model: servei i política pública</b>
<b>Objecte</b>	El procediment	El servei i la política pública
<b>Paper del treballador</b>	Aplicar el procediment	Dissenyar i implantar un servei o política pública
<b>Selecció</b>	Basada en el coneixement de la norma	Basada en les competències del treballador i les funcions que haurà de fer
<b>Formació</b>	Actualitzar el treballador quan canvia el procediment	Desenvolupar el treballador perquè adquireixi noves competències o millori el seu acompliment
<b>R+D+i</b>	Sobretot externalitzada	Equip propi, comunitats de pràctica i aprenentatge
<b>Organització</b>	Jeràrquica	Per projectes
<b>Funcionament lògic</b>	Expedient	Interoperabilitat de dades
<b>Relacions entre unitats i administracions</b>	Competencials	De col·laboració i complementarietat
<b>Mobilitat vertical</b>	En base a l'antiguitat i a formació generalista. Sovint va acompanyada de mobilitat horitzontal.	En base a la capacitat. Requereix adquirir competències específiques. Generalment es progressa dins el mateix àmbit funcional.
<b>Mobilitat horitzontal</b>	Fàcil i relativament ràpida: el procediment és genèric.	Difícil i lenta: requereix adquirir competències específiques

# Teoria del canvi per transformar l'Administració



# Un model transversal per als servidors públics

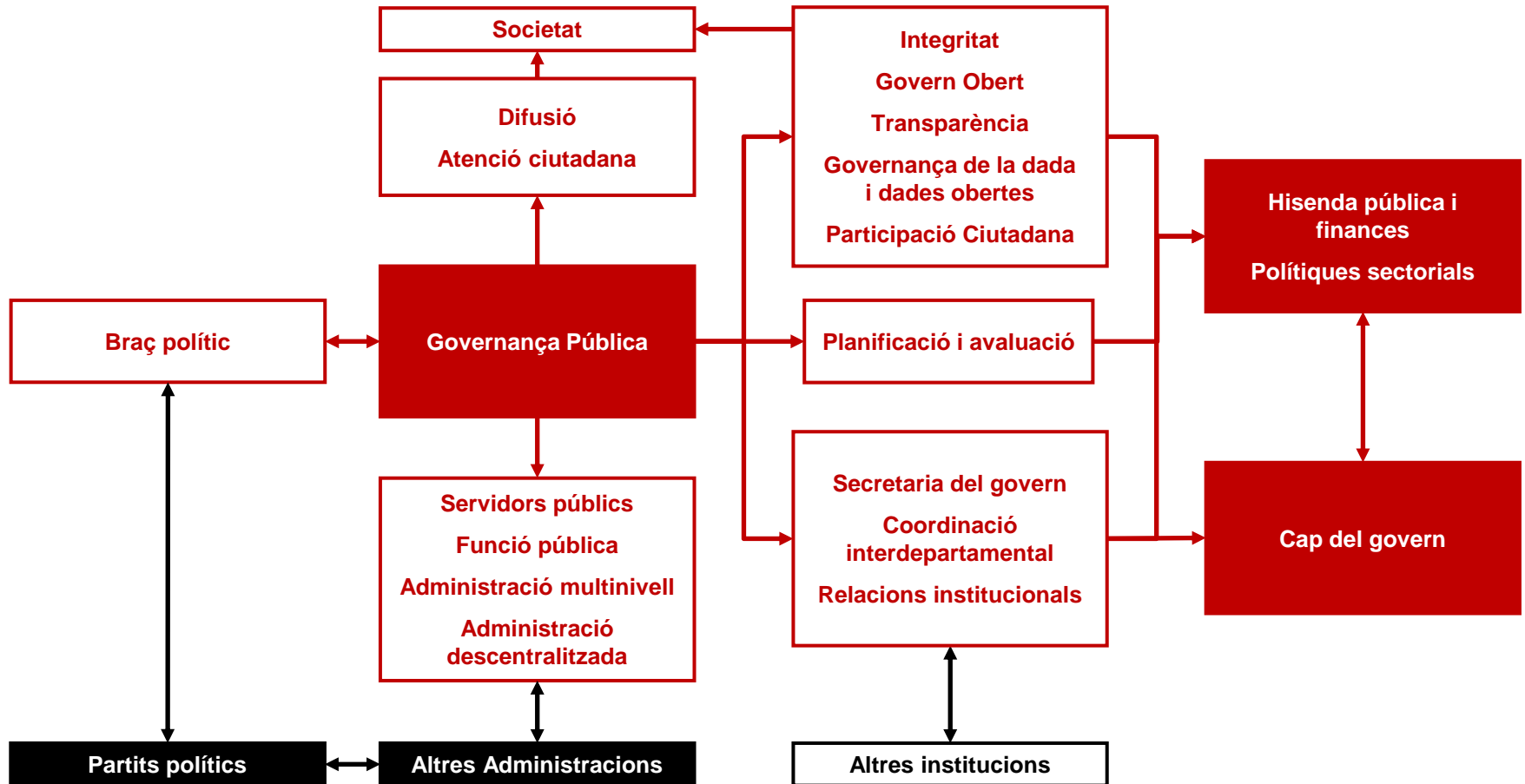


L'Administració Pública com a plataforma d'aprenentatge

L'Administració Pública com a plataforma de recerca, innovació i desenvolupament

L'Administració Pública com a vertebradora de l'ecosistema de governança pública

# Governança pública. Grups objectiu



# Governança pública: suport a la cadena de valor

<b>Governança pública</b>	<b>Polítiques sectorials</b> <b>Coneixement especialitzat</b>	<b>Hisenda pública i finances</b>
<b>Planificació i avaluació</b> <b>Transparència</b> <b>Governança de la dada</b>	<b>Planificació estratègica</b> <b>Informació</b> <b>Retiment de comptes</b> <b>Avaluació</b>	
	<b>Recursos econòmics</b>	<b>Fons propis</b>
	<b>Projectes i polítiques sectorials</b>	
	<b>Projectes estratègics, transversals i estructurals</b>	<b>Finançament bàsic</b>
<b>Servidors públics</b>	<b>Equips</b>	
<b>Funció pública</b>	<b>Instrumentos i tecnologies</b> <b>Metodologies</b>	
	<b>Recursos econòmics</b> <b>Consortis de projectes</b>	<b>Finançament de tercers</b>
<b>Participació ciutadana</b> <b>Atenció ciutadana</b>	<b>Ecosistema de governança pública</b> <b>Mapeig d'actors</b> <b>Mapeig d'espais</b> <b>Impuls d'aliances</b>	

# Govern i innovació social

Nivell Macro:  
polítiques i regulació

Institucions

Transversalitzar

Articular la  
quàdruple hèlix

Nivell Meso:  
formació i  
competències

Xarxes

Capacitar

Sincronitzar  
espais multicapa

Nivell Micro:  
crear teixit social

Líders locals i  
ONGO

Empreses

Universitats i  
Recerca

Administració

Empoderar

Superar el salt  
de coneixement

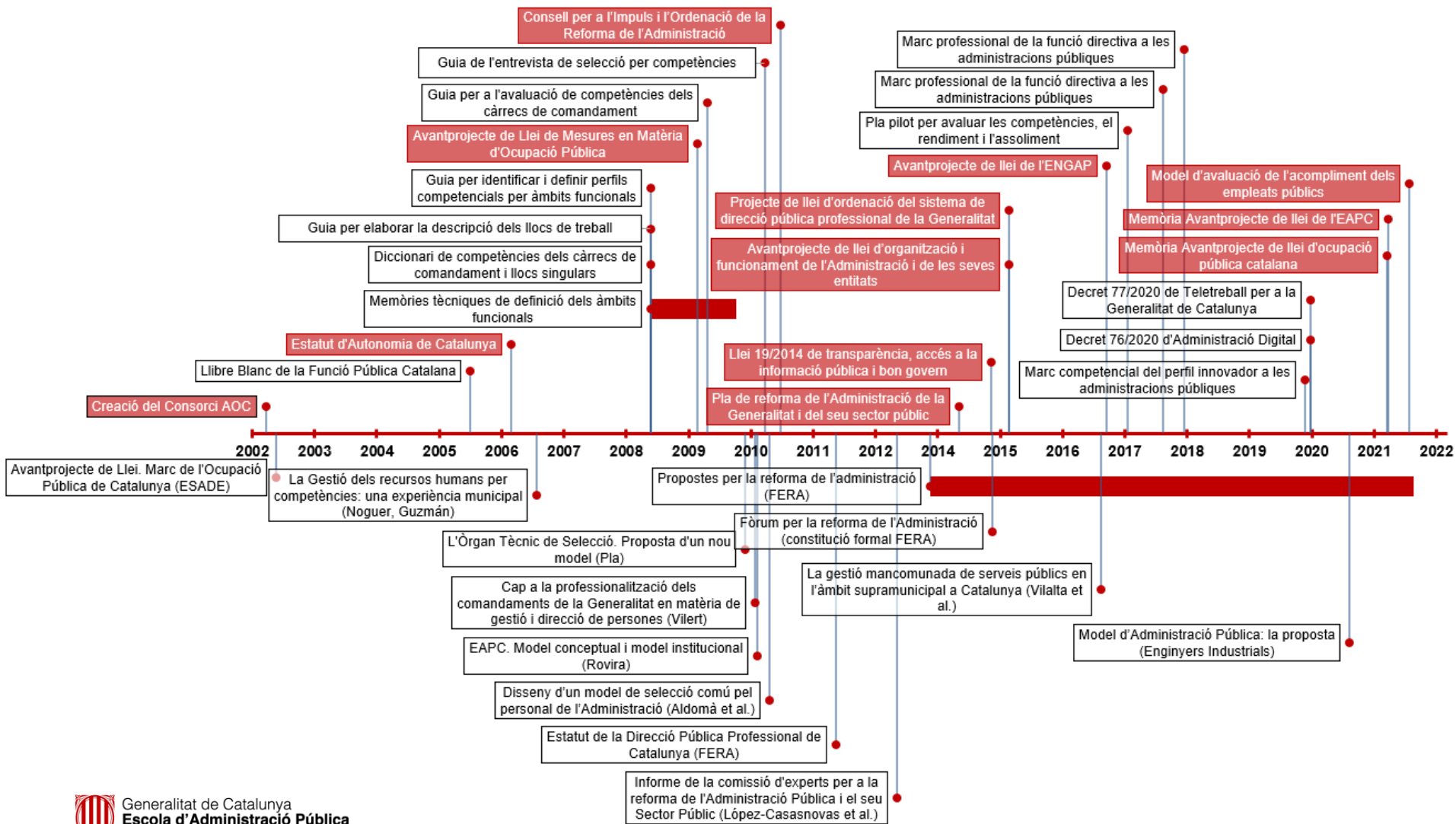
Estatus socio-  
econòmic:  
operativa i recursos

Ciudadans individuals

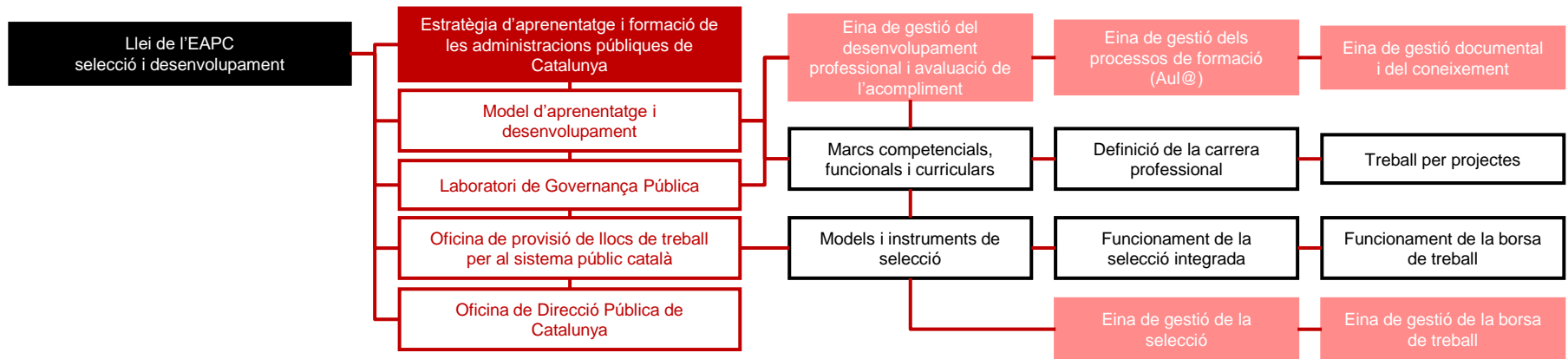


# Proposta de Pla estratègic de l'Escola 2022-2027

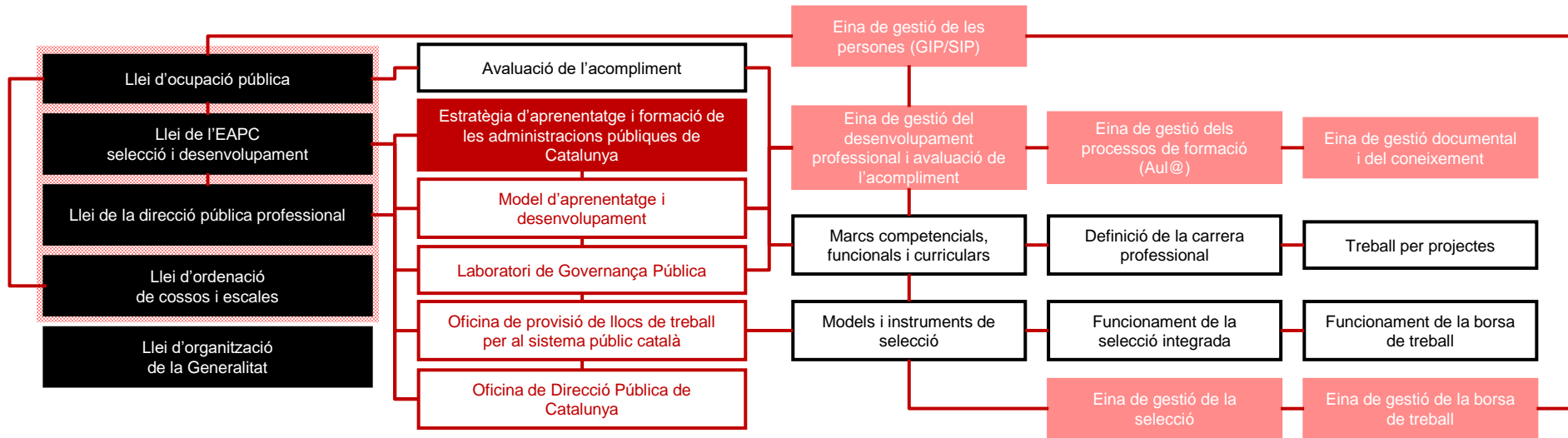
# 20 anys de reforma de l'Administració catalana



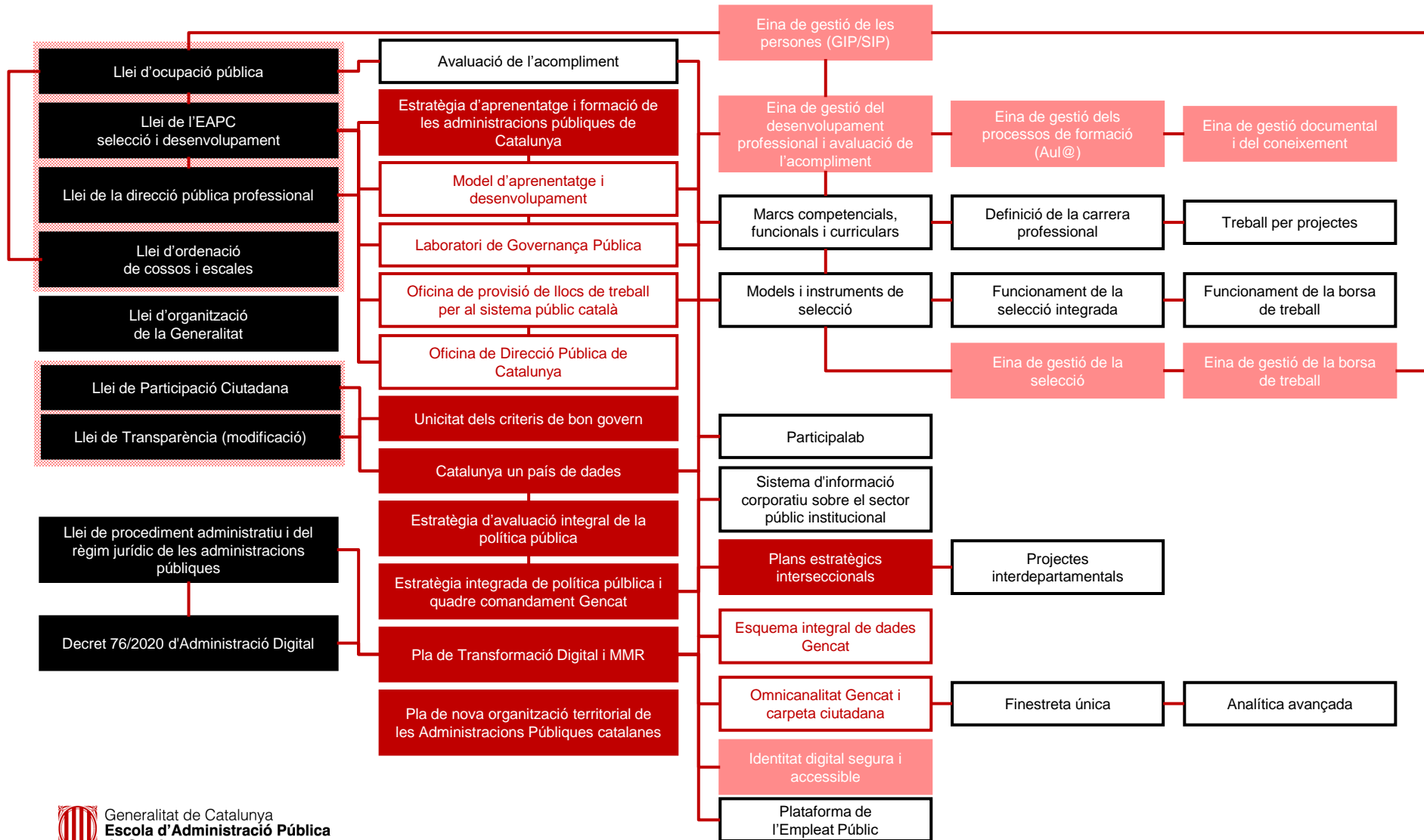
# L'estratègia de l'Escola en el seu context: EAPC



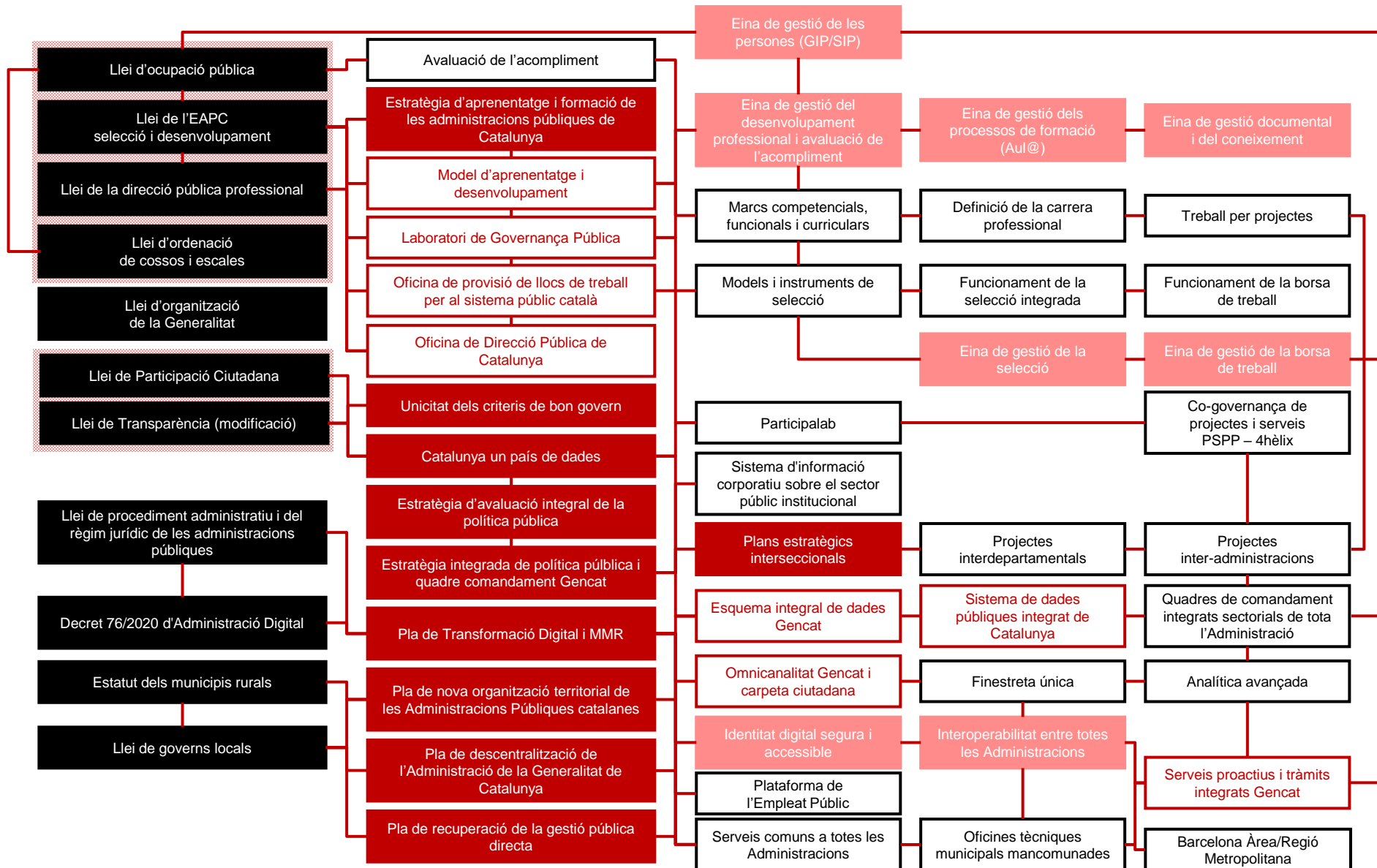
# L'estratègia de l'Escola en el seu context: SAFP



# L'estratègia de l'Escola en el seu context: Gencat



# L'estratègia de l'Escola en el seu context: Adm. Local



## Pla estratègic: Línies estratègiques

---

- Impulsar el **model institucional** de l'Escola en el marc de l'ecosistema de governança públic de Catalunya
- Establir un sistema integral de **captació i reconeixement del talent** de les administracions públiques catalanes
- Establir un sistema integral d'**aprenentatge i desenvolupament del talent** de les administracions públiques catalanes
- Articular i acompanyar la **creació i la incorporació de coneixement** en la gestió i les polítiques públiques

# Pla estratègic: calendari

	2022 1Q	2022 2Q	2022 3Q	2023 1Q	2023 2Q	2023 3Q	2024 1Q	2024 2Q	2024 3Q	2025 1Q	2025 2Q	2025 3Q	2026 1Q	2026 2Q	2026 3Q	2027 1Q	2027 2Q	2027 3Q
<b>Impulsar el model institucional de l'Escola en el marc de l'ecosistema de governança públic de Catalunya</b>																		
Impulsar l'aprovació de llei de l'EAPC i desplegar-ne l'àmbit normatiu general																		
Implementar els nous elements institucionals de l'Escola																		
Implantar els elements estructurals de l'àmbit Econòmic																		
Implantar els elements estructurals de l'àmbit RRHH																		
Implantar els elements estructurals de l'àmbit Qualitat i TIC																		
<b>Establir un sistema integral de captació i reconeixement del talent de les administracions públiques catalanes</b>																		
Establir el model dels marcs funcionals i dels perfils competencials per a la gestió del talent																		
Dissenyar i implantar el sistema de captació i selecció																		
<b>Establir un sistema integral d'aprenentatge i desenvolupament del talent de les administracions públiques catalanes</b>																		
Definir i desplegar les estratègies de desenvolupament professional que contribueixin a la millora de les capacitats professionals dels empleats públics.																		
Desenvolupar i implantar el model d'aprenentatge i desenvolupament EAPC.																		
<b>Articular i acompanyar la creació i la incorporació de coneixement en la gestió i les polítiques públiques</b>																		
Impulsar la recerca i la innovació col·laboratives per transformar i millorar l'Administració i les polítiques públiques connectant les necessitats socials, els reptes de l'administració que han de donar-hi resposta amb les línies d'investigació i la recerca acadèmica.																		
Incidir en l'agenda pública mitjançant la generació de coneixement																		
Articular la transferència de coneixement																		



# Pla estratègic: Línia estratègica 1

## Impulsar el model institucional de l'Escola

---

- Impulsar l'aprovació de llei de l'EAPC i desplegar-ne l'àmbit normatiu general
- Implementar els nous elements institucionals de l'Escola
- Implantar els elements estructurals de l'àmbit Econòmic
- Implantar els elements estructurals de l'àmbit RRHH
- Implantar els elements estructurals de l'àmbit Qualitat i TIC

34 objectius operatius

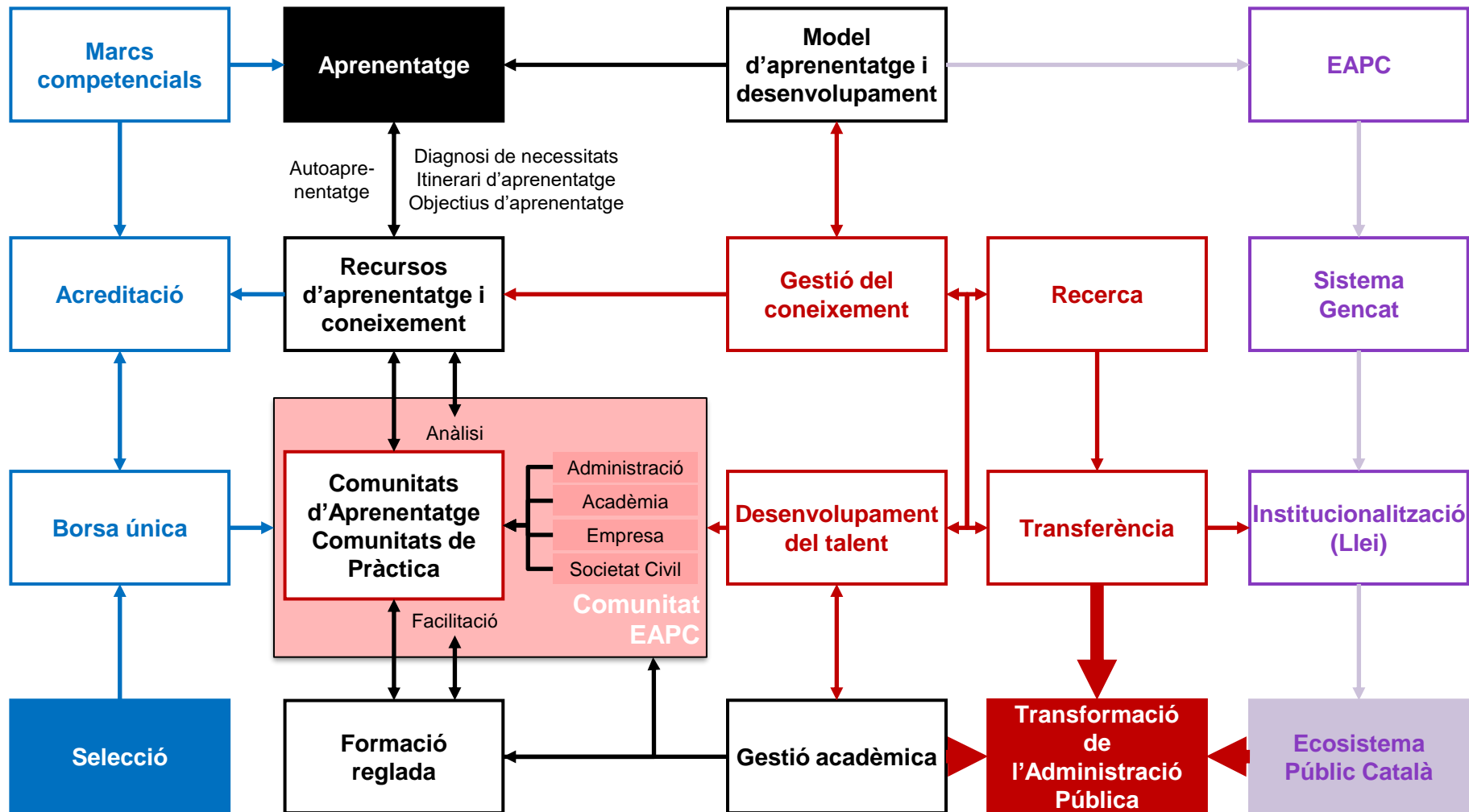
# Gestió integral del talent

Àmbit selecció

Àmbit aprenentatge

Àmbit transformació

Àmbit vertebració de l'ecosistema



## Pla estratègic: Línia estratègica 2

### Sistema integral de captació i reconeixement del talent

---

- Establir el model dels marcs funcionals i dels perfils competencials per a la gestió del talent
- Dissenyar i implantar el sistema de captació i selecció

11 objectius operatius

# Pla estratègic: Línia estratègica 3

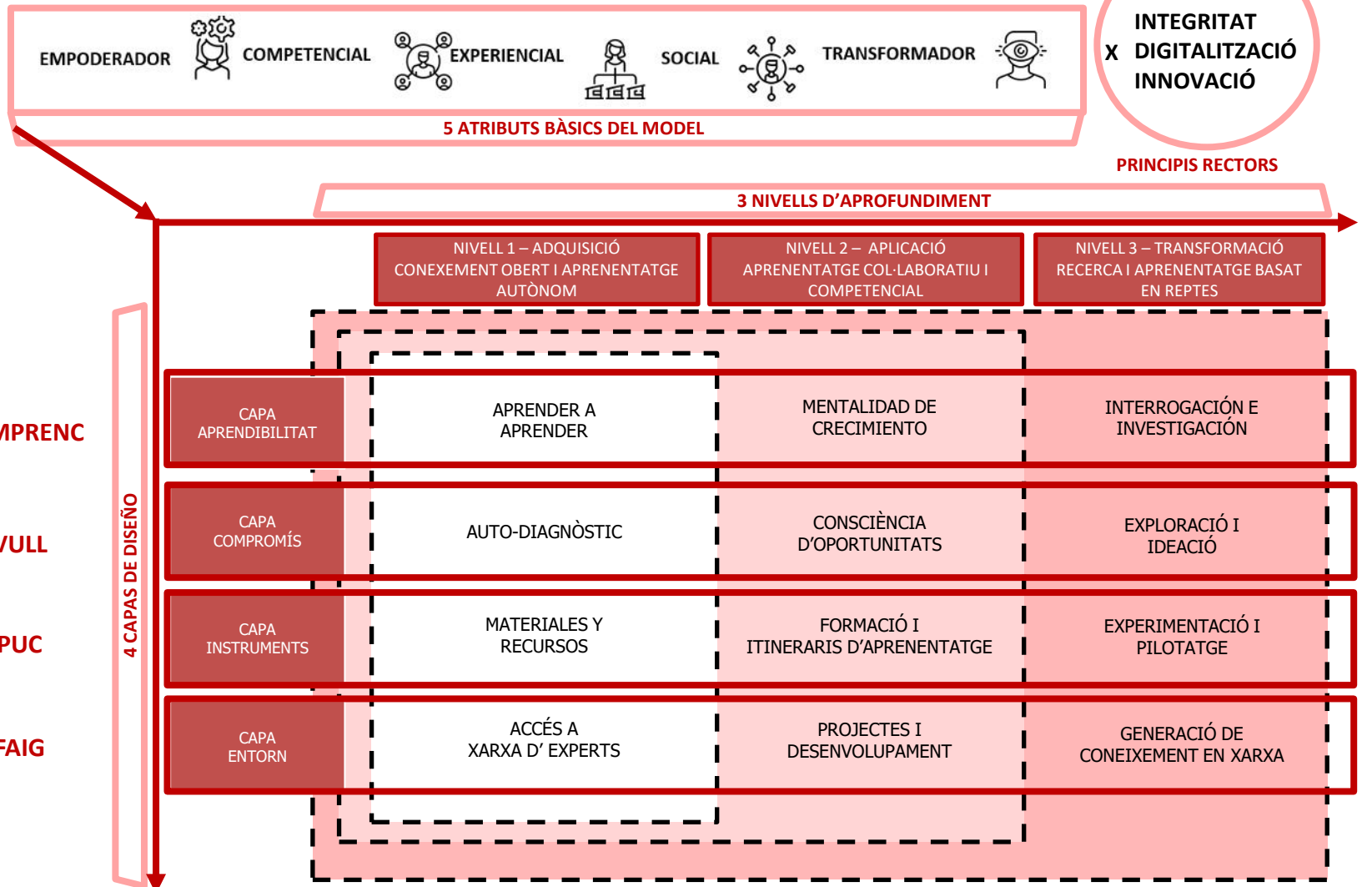
## Sistema integral d'aprenentatge i desenvolupament

---

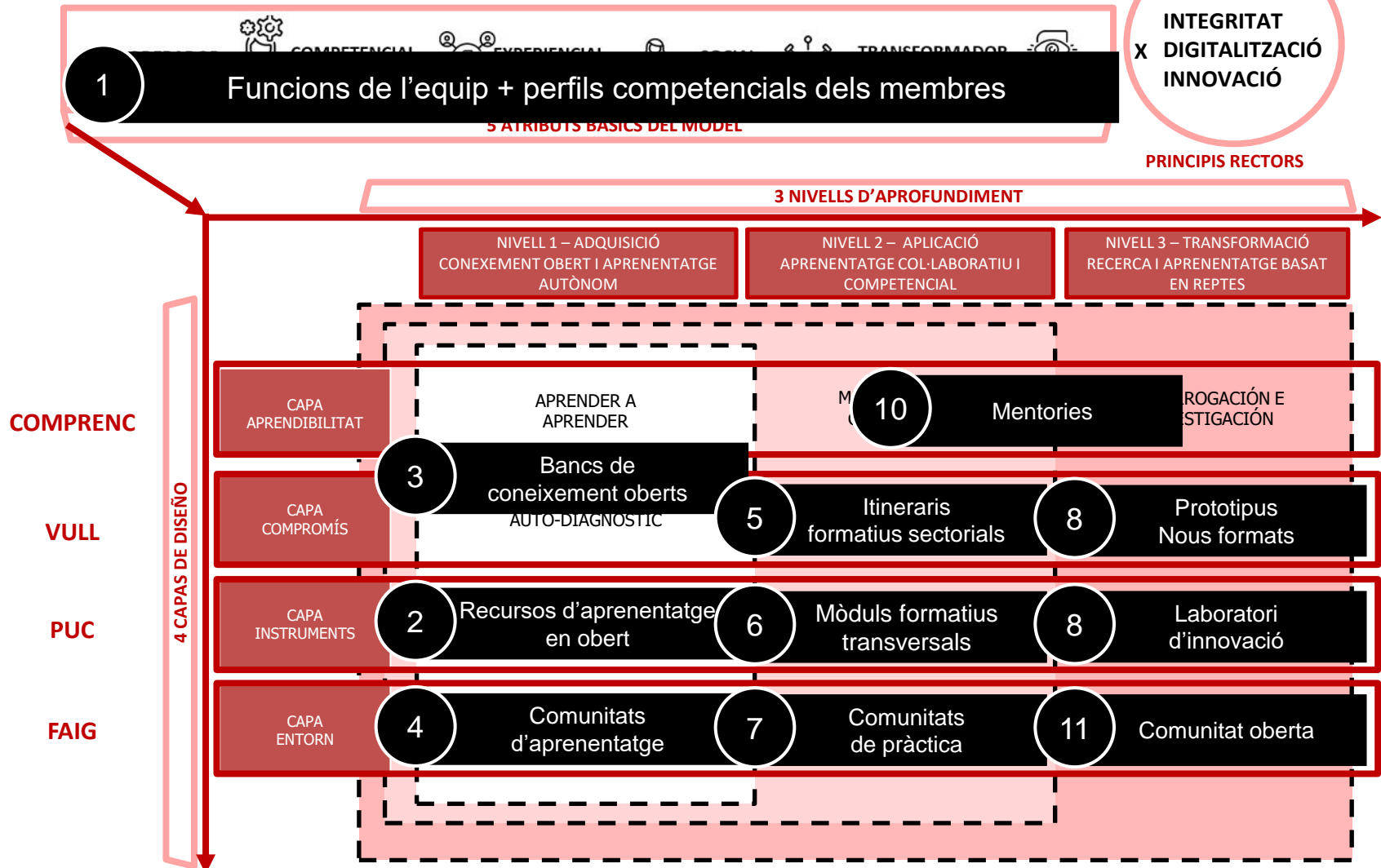
- Definir i desplegar les estratègies de desenvolupament professional que contribueixin a la millora de les capacitats professionals dels empleats públics.
- Desenvolupar i implantar el model d'aprenentatge i desenvolupament EAPC.

11 objectius operatius

# Model d'Aprenentatge i Desenvolupament



# Model d'Aprenentatge i Desenvolupament



# Pla estratègic: Línia estratègica 4

## Articular la creació i incorporació de coneixement

---

- Impulsar la recerca i la innovació col·laboratives per transformar i millorar l'Administració i les polítiques públiques connectant les necessitats socials, els reptes de l'administració que han de donar-hi resposta amb les línies d'investigació i la recerca acadèmica.
- Incidir en l'agenda pública mitjançant la generació de coneixement
- Articular la transferència de coneixement

9 objectius operatius

# Canvi de model: de la formació a la gestió del coneixement

- “Necessitem fer un curs” →
  - Quin perfil funcional
  - Quin marc competencial
  - Quin desenvolupament curricular
  - Quina metodologia, quins instruments
  - Quina innovació, recerca
- “Això què és / a qui li toca” →
  - Quines peces tenim
  - Per on comencem
  - Com quantifiquem persones, temps, diners
  - Responsabilitats, dins i fora l’Escola



# **Avantprojecte de Llei de l'Escola d'Administració Pública de Catalunya**

# Visió i Missió

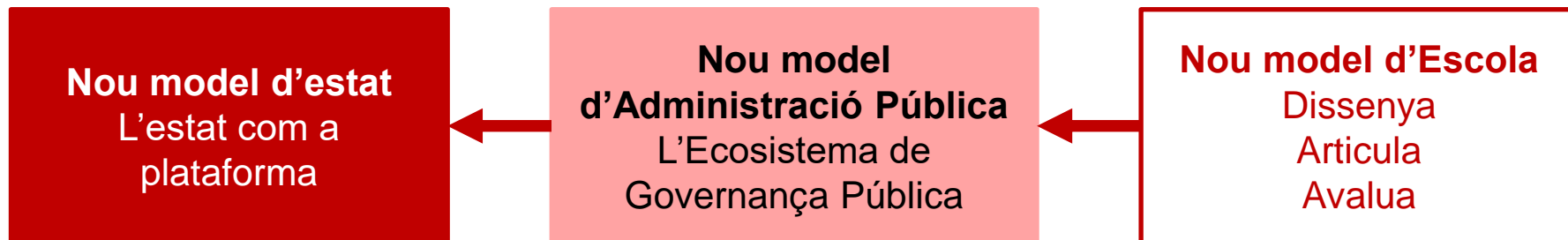
---

## Visió

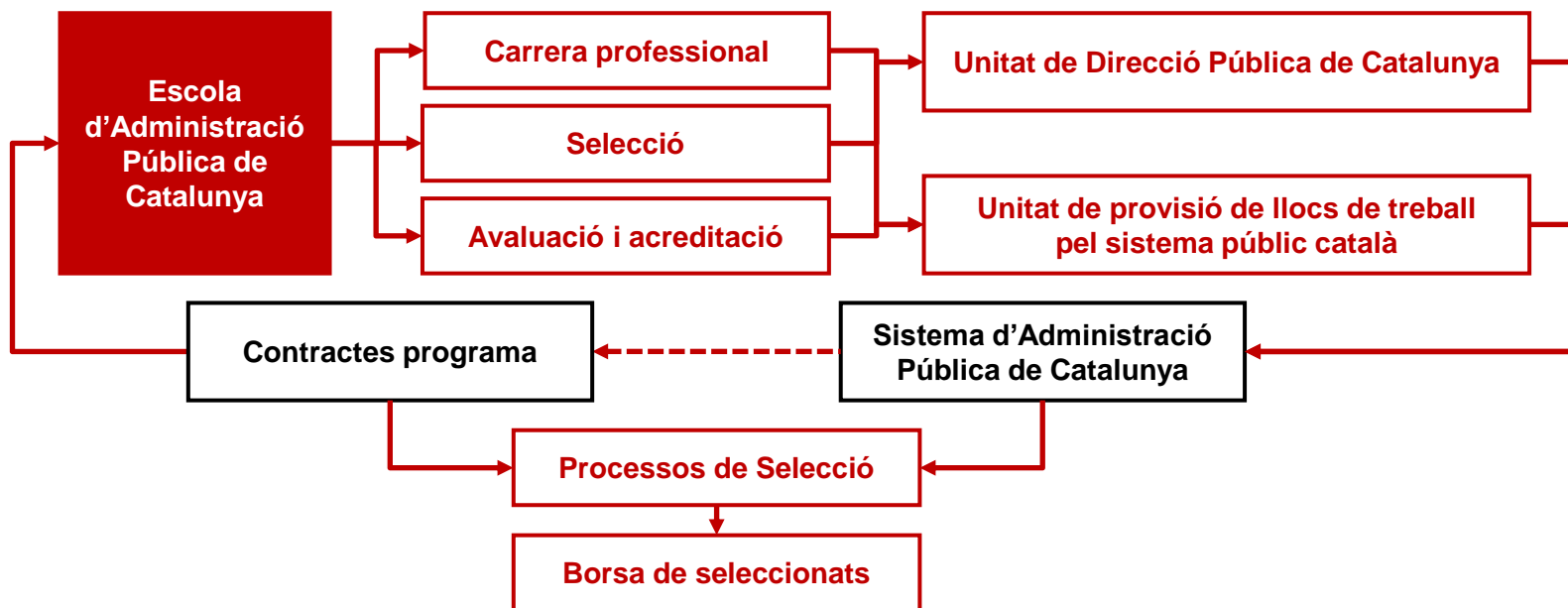
L'Escola és eix vertebrador de l'Ecosistema de Governança Pública de Catalunya i contribueix activament al seu disseny, implantació i avaluació.

## Missió

L'Escola articula, promou i produeix recerca, anàlisi, serveis i productes relatius al reconeixement, captació i desenvolupament del talent; la formació i l'aprenentatge; i l'organització de les institucions en l'àmbit de la governança pública; per aconseguir una Administració Pública catalana al servei del ciutadà, professionalitzada, innovadora, íntegra i eficient.

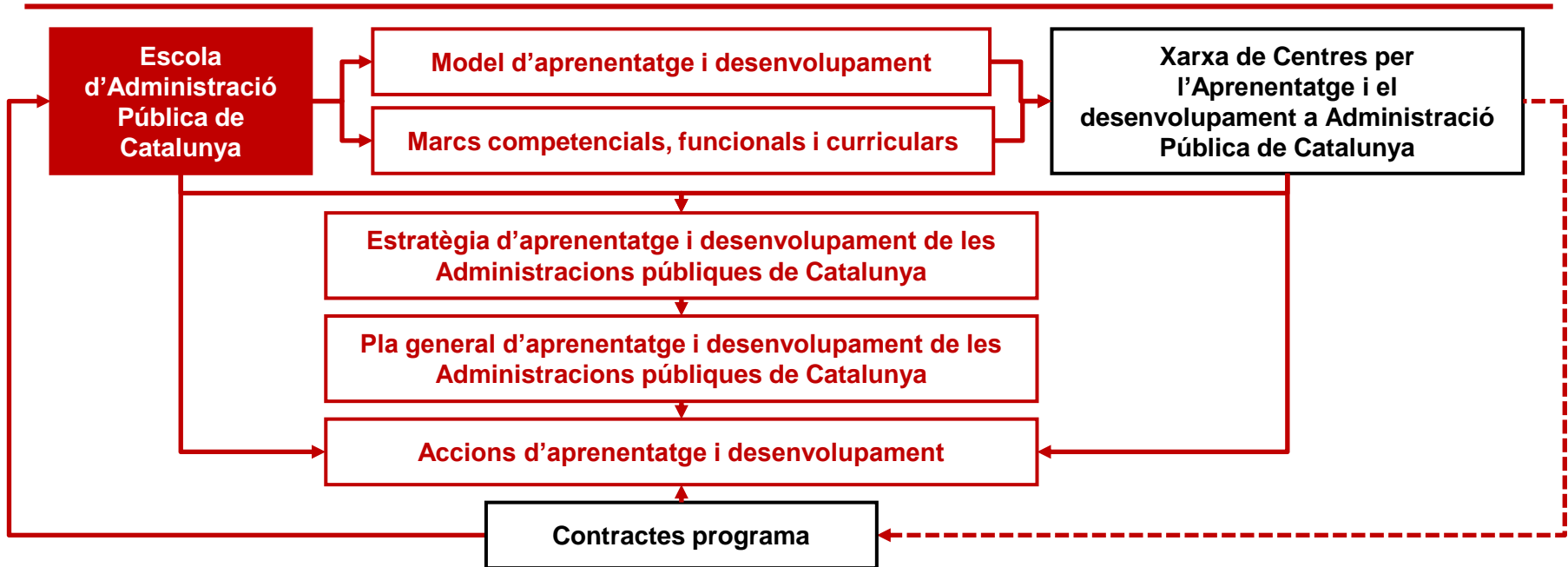


# Selecció: funcionament



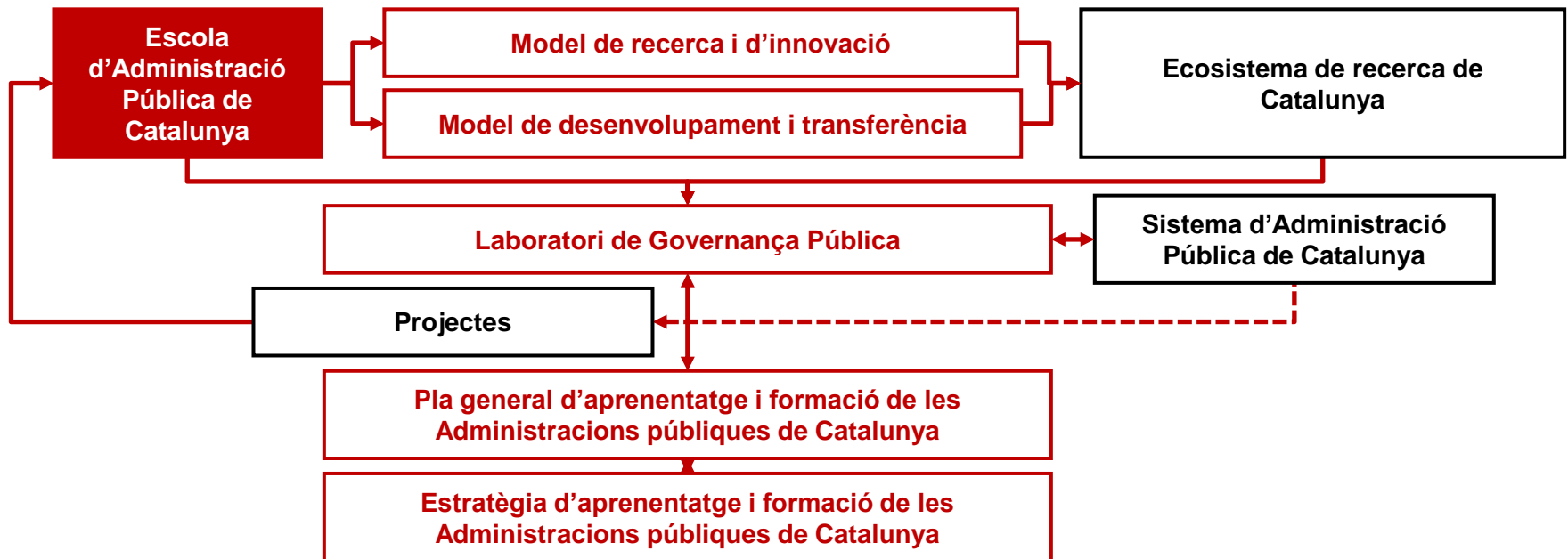
- Unicitat del Sistema d'Administració Pública de Catalunya
- Carrera professional pels cossos generals
- Marcs competencials, funcionals i curriculars
- Oficina de provisió de llocs de treball
- Procés selectiu integrat
- Borsa de treball

# Aprentatge i formació: funcionament



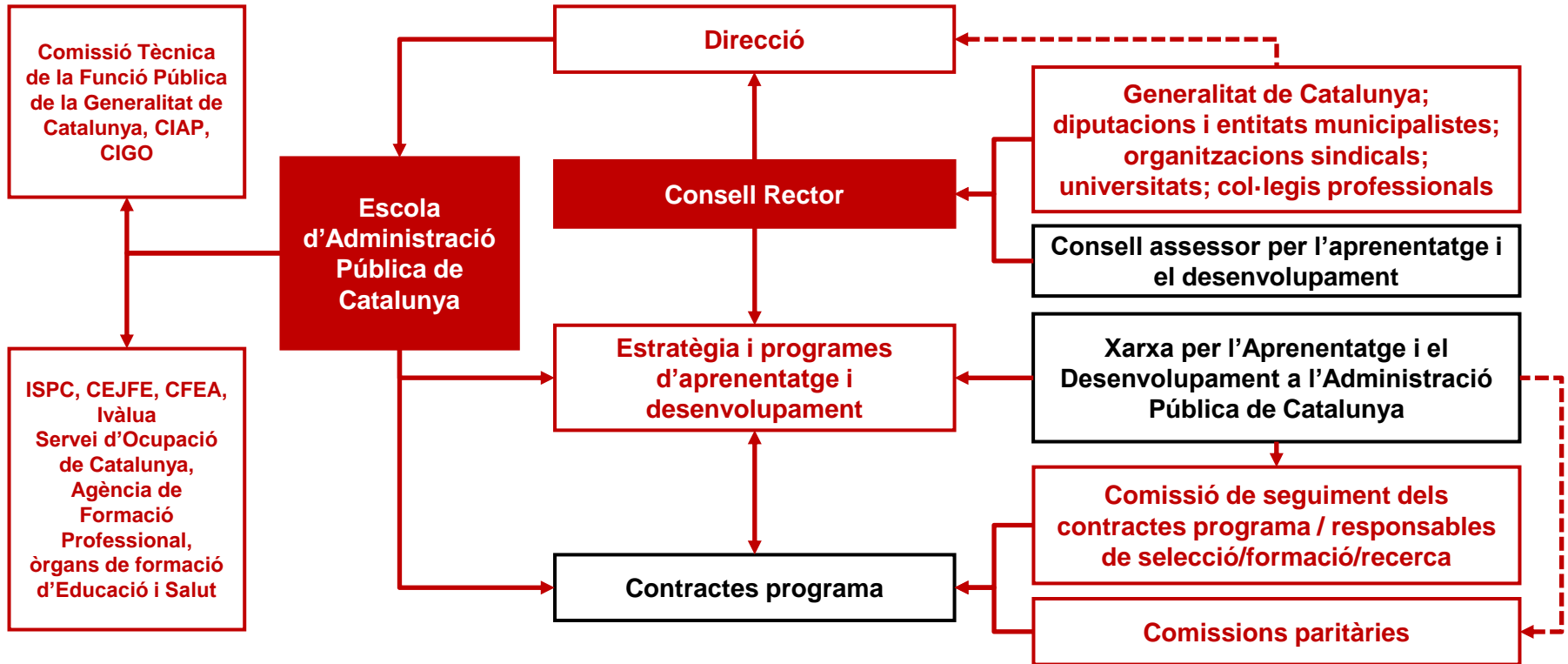
- Carrera professional dels cossos i àmbits no especialitzats
  - Marcus competencials, funcionals i curriculars
  - Model d'aprenentatge i formació: es posa a disposició del sistema
- Estratègia d'aprenentatge i desenvolupament a llarg termini (p.ex. 5 anys)
  - Plans generals d'aprenentatge i desenvolupament (anuals)
- Activitat regulada per contractes programa

# Recerca i desenvolupament: funcionament



- Laboratori de Governança Pública
  - Model de recerca i innovació: es posa a disposició del sistema
  - Model de desenvolupament i transferència: es posa a disposició del sistema
- Activitat organitzada per projectes

# Governança



- Es manté la naturalesa jurídica
- Consell rector més executiu i centrat en la planificació estratègica i la política de gestió del talent
- Consell assessor en matèria d'aprenentatge i recerca
- Comissions de seguiment dels contractes programa per l'activitat quotidiana



Generalitat de Catalunya  
**Escola d'Administració Pública  
de Catalunya**

## Per citar aquesta obra:

Peña-López, I. (2022). *De la formació a l'acompanyament integral del talent a l'Administració. El cas de l'EAPC*. Setmana d'orientació universitària del Grau de Gestió i Administració Pública de la UB. 13 de Setembre de 2022

Barcelona: Universitat de Barcelona

[http://ictlogy.net/presentations/20220913\\_ismael\\_pena-lopez\\_-\\_funcio\\_publica\\_politica\\_serveis\\_visio\\_integral\\_talent.pdf](http://ictlogy.net/presentations/20220913_ismael_pena-lopez_-_funcio_publica_politica_serveis_visio_integral_talent.pdf)

## Per a contactar amb l'autor:

<http://contacte.ictlogy.net>



Tota la informació presentada en aquest document es troba sota una Llicència Creative Commons del tipus Reconeixement – No Comercial  
Per a més informació visiteu  
<http://creativecommons.org/licenses/by-nc-nd/2.5/>