

Intención de voto en España 1978-2013 ¿Una Segunda Transición hacia una política extra-representativa?

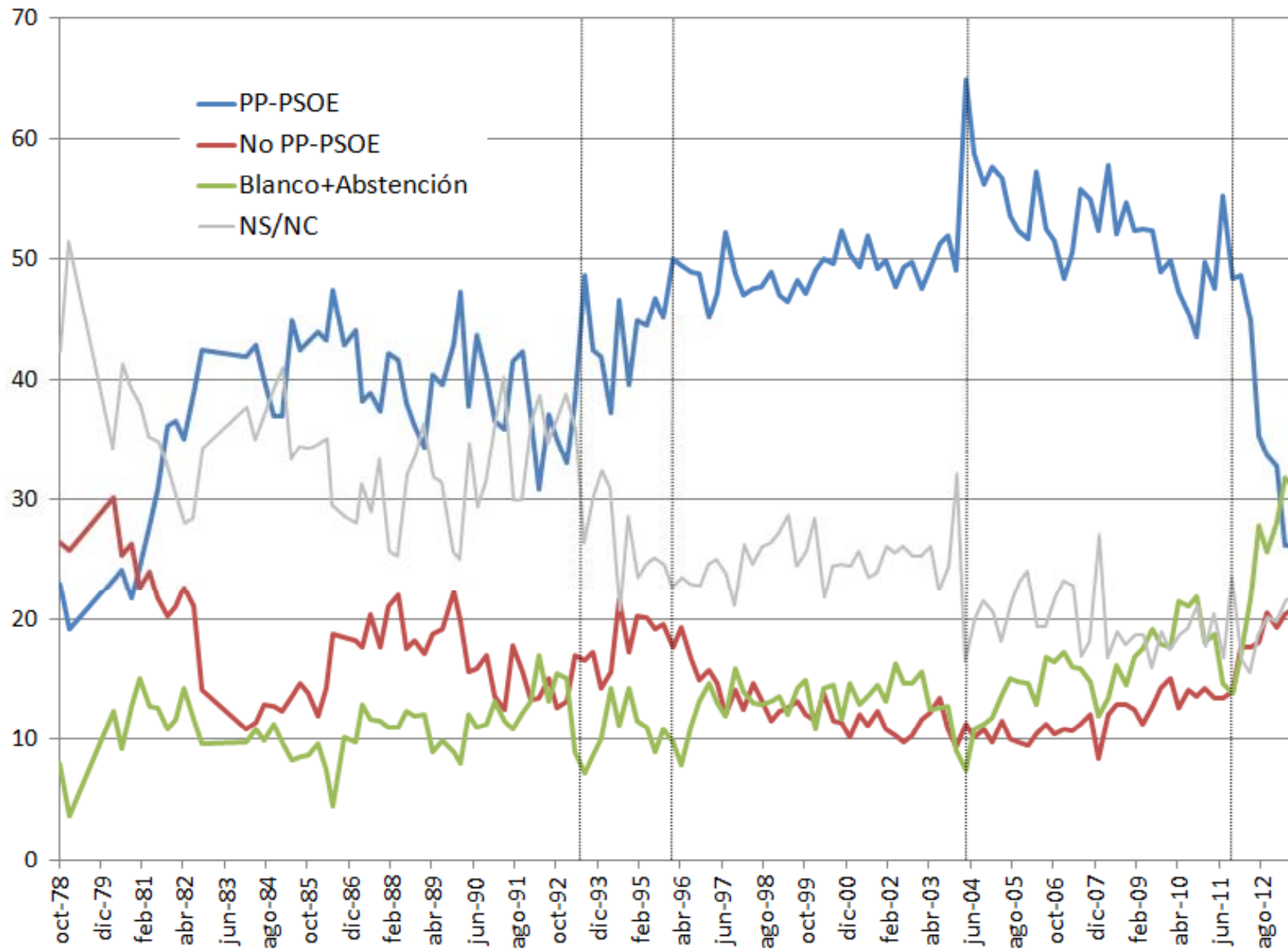
Ismael Peña-López

@ictlogist

Universitat Oberta de Catalunya

XI Congreso de la AECPA
Sevilla, 19 de septiembre de 2013

Intención de voto en España (1978-2013)



Ismael Peña-López a partir de datos del CIS

Hipótesis

- **H1: Existen dos puntos de inflexión donde tres variables cambian de tendencia.**
- **H2: A partir de abril de 2004, y en intención de voto, caída del bipartidismo y auges de la desafección política.**
- **H3: Los cambios no tienen que ver con el 15M.**

Datos

- **Datos:**

**Intención de voto; CIS, 1978-2013,
trimestral, 132 valores.**

- **Indicadores:**

PPSOE, NOPPSOE, ABSTBLANCO

Metodología

- **Evolución de covarianzas**
- **Análisis univariante de la varianza (ANOVA)**
- **Análisis de autocorrelaciones (ACF) y autocorrelaciones parciales (PACF)**
- **Modelos autorregresivos integrados de media móvil (ARIMA)**

ANOVA

ERA I a II NI=61 NII=33	Modelo (Levene)	ERA	Variable indep.	V.indep x ERA
PPSOE	,000	,857	,023 NOPPSOE	,139
PPSOE	,000	,474	,074 ABSBLANCO	,342
NOPPSOE	,000	,886	,084 PPSOE	,972
NOPPSOE	,000	,991	,103 ABSTBLANCO	,416
ABSTBLANCO	,304	,247	,081 PPSOE	,390
ABSTBLANCO	,075	,032	,038 NOPPSOE	,130

ERA II a III NII=33 NIII=38	Modelo (Levene)	ERA	Variable indep.	V.indep x ERA
PPSOE	,000	,000	,000 NOPPSOE	,000
PPSOE	,132	,000	,000 ABSBLANCO	,000
NOPPSOE	,275	,848	,004 PPSOE	,896
NOPPSOE	,429	,000	,909 ABSTBLANCO	,000
ABSTBLANCO	,368	,027	,000 PPSOE	,088
ABSTBLANCO	,001	,000	,000 NOPPSOE	,000

ANOVA La 1ª columna denota la variable dependiente. Los valores numéricos la significatividad.

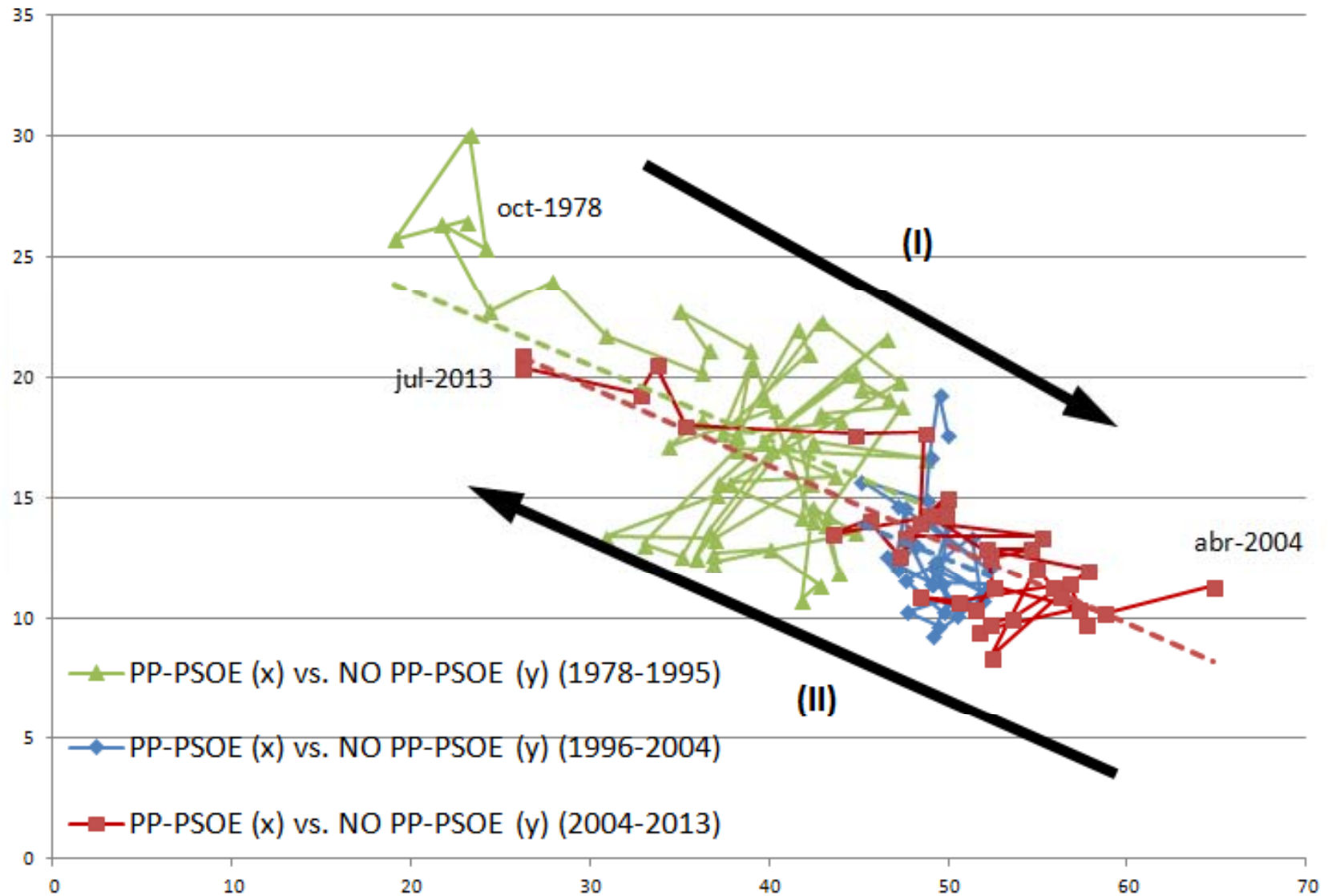
ARIMA

ERA I a II NI=61 NII=33	Identificación	Ljung-Box	Variable	ERA
PPSOE	ARIMA(0,0,0)	,000	,000	,000
NOPPSOE	ARIMA(0,0,0)	,000	,000	,000
ABSTBLANCO	ARIMA(0,0,0)	,016	,000	,000

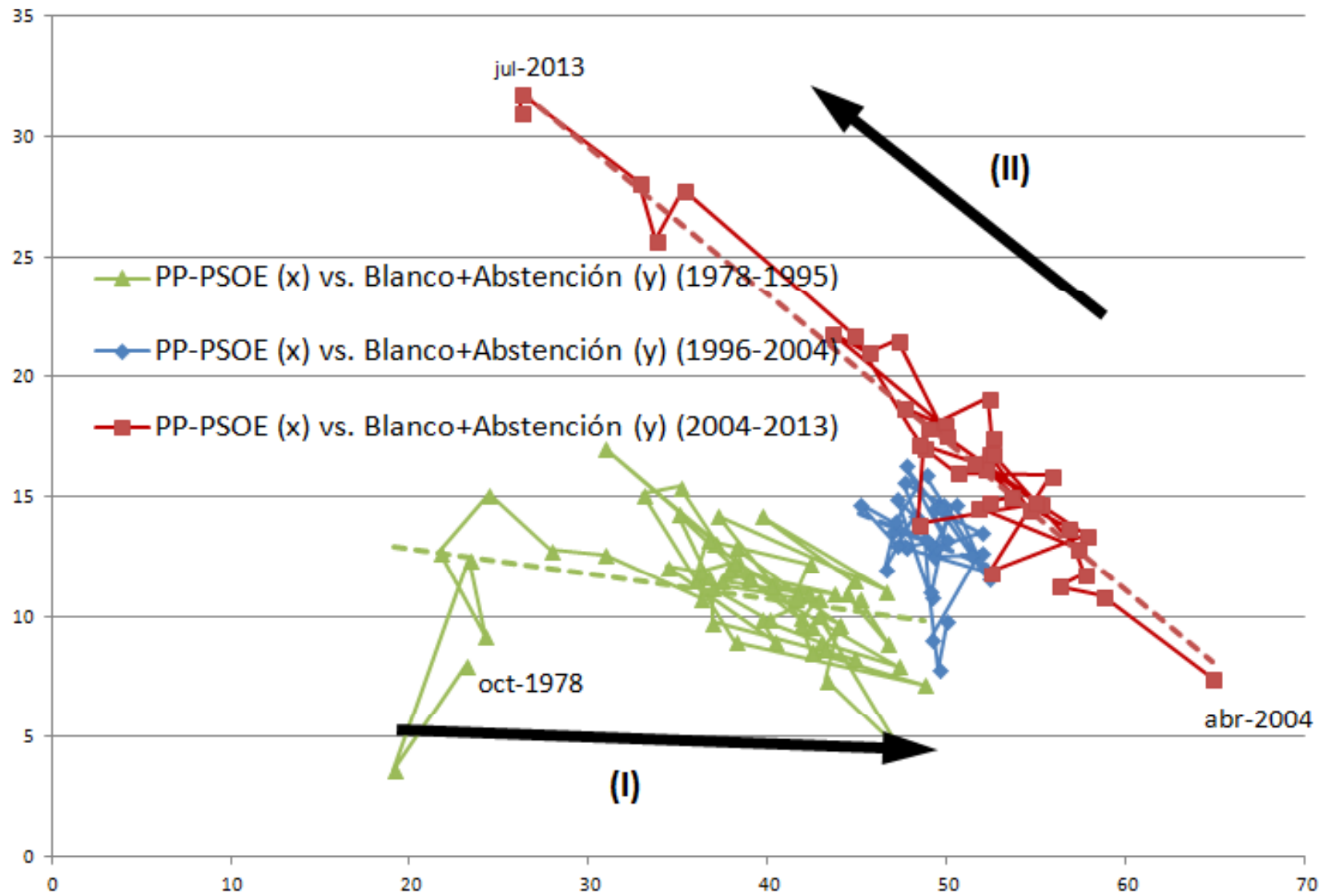
ERA II a III NII=33 NIII=38	Identificación	Ljung-Box	Variable	ERA
PPSOE	ARIMA(1,0,0)	,479	,813* ,000**	,000
NOPPSOE	ARIMA(1,1,0)	,150	,036* ,001**	,028
ABSTBLANCO	ARIMA(0,0,0)	,016	,105	,000

ARIMA Los valores numéricos el nivel de significatividad. *: Sin retardo. **: Con retardo

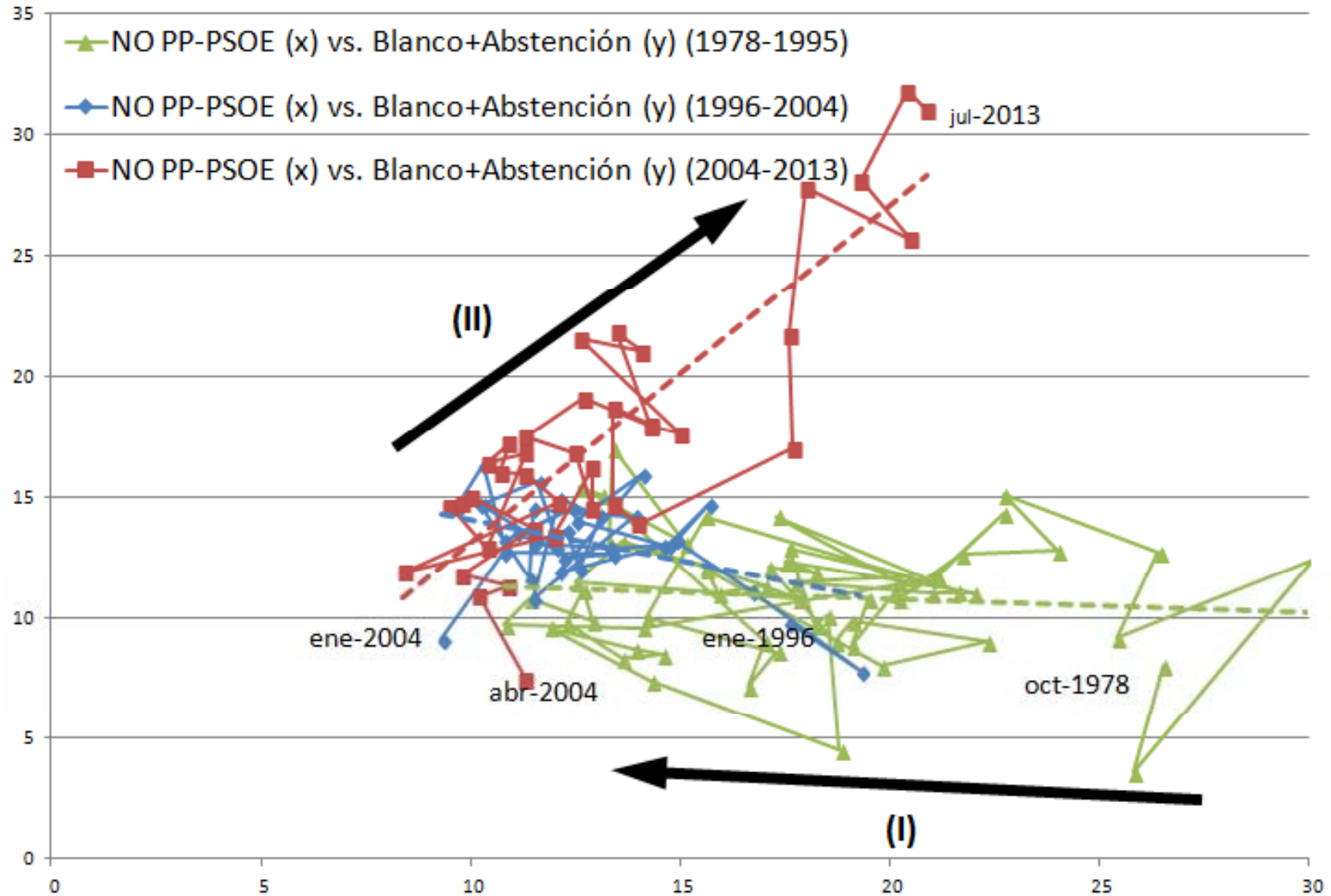
Intención de voto (%) PP-PSOE (x) vs. NO PP-PSOE
1978-1995 vs. 1996-2004 vs. 2004-2013



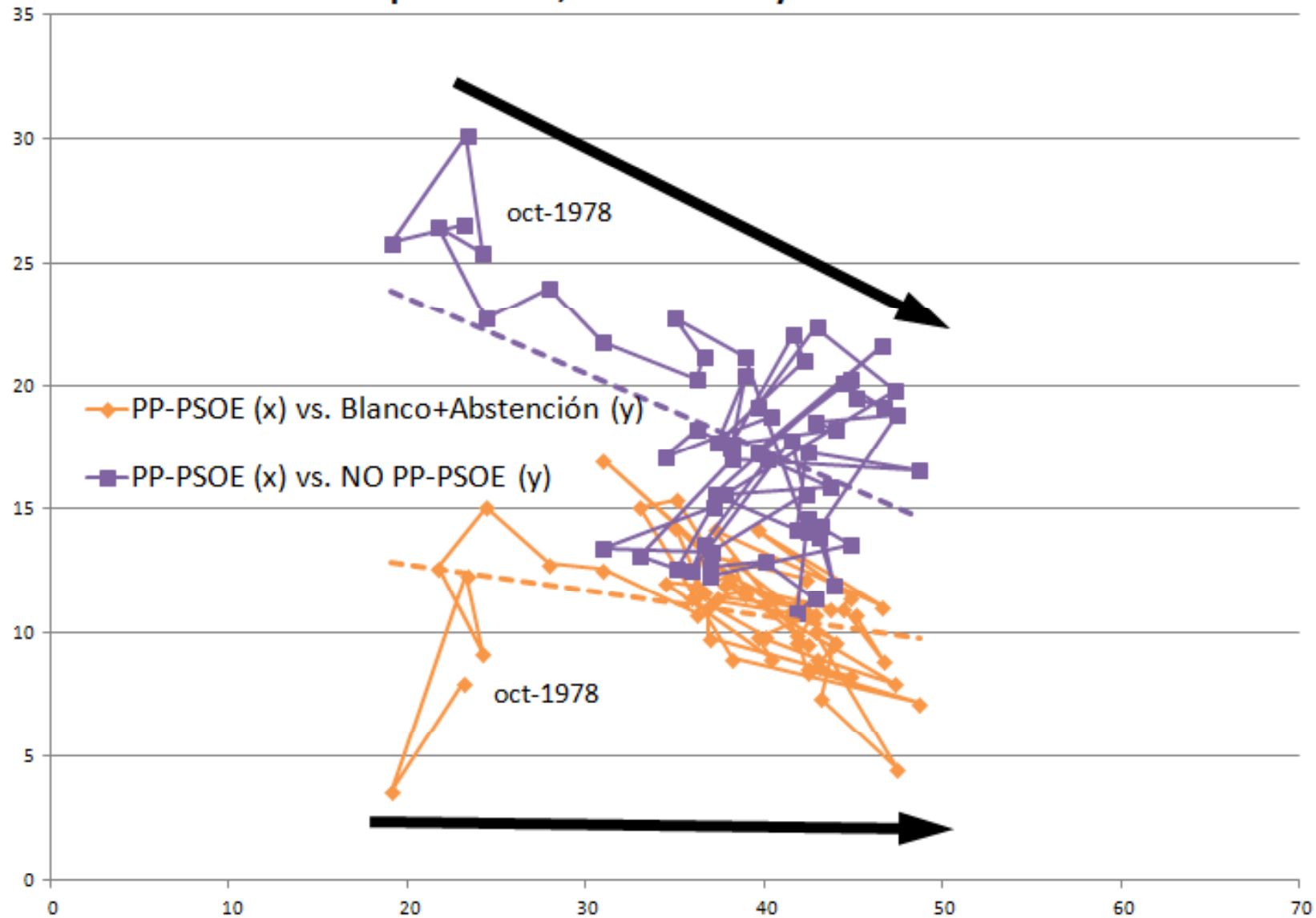
Intención de voto (%) PP-PSOE (x) vs. Blanco+Abstención (y)
1978-1995 vs. 1996-2004 vs. 2004-2013



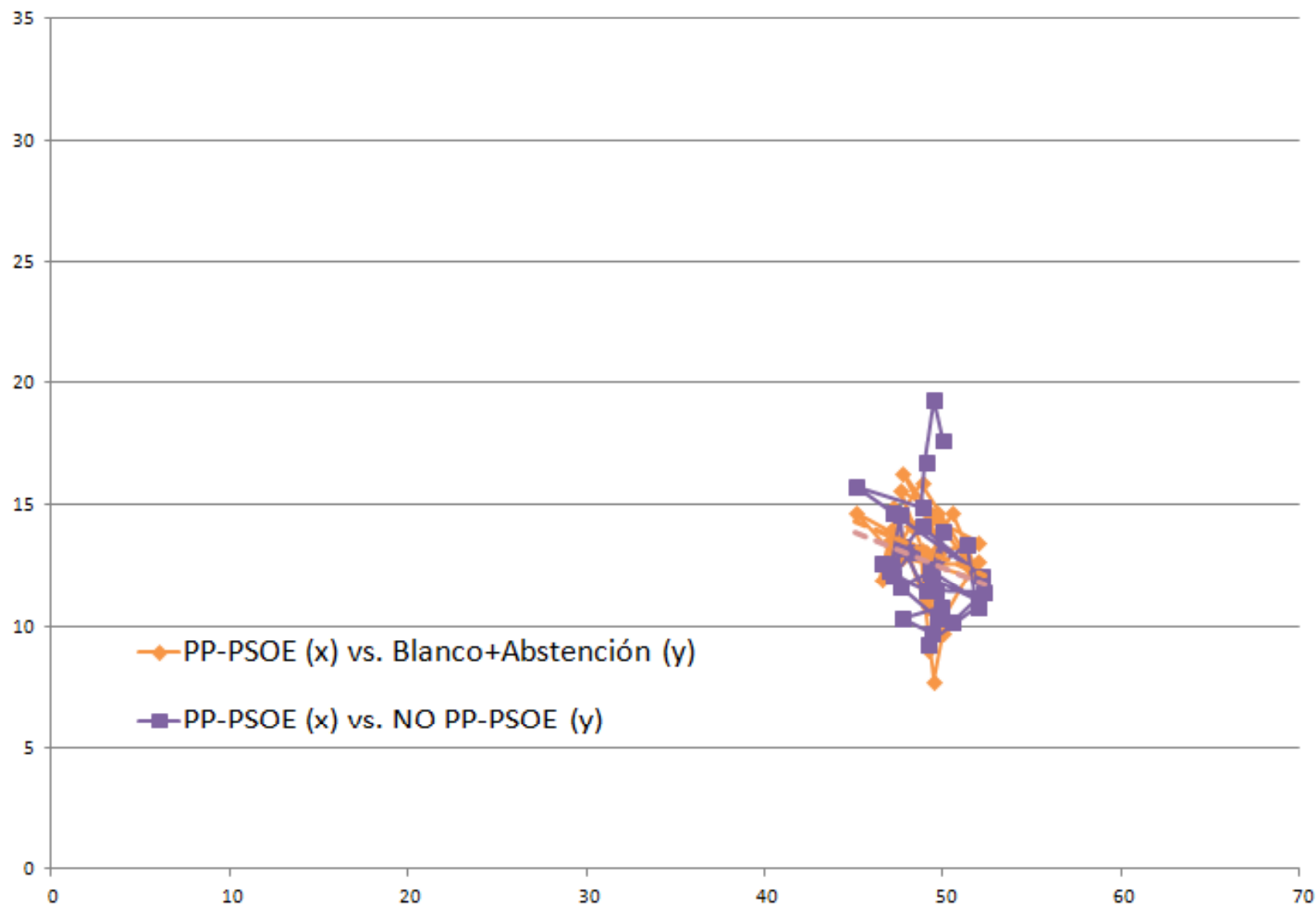
**Intención de voto (%) NO PP-PSOE (x) vs. Blanco+Abstención (y)
1978-1995 vs. 1996-2004 vs. 2004-2013**



Intención de voto (%) 1978-1995 Bipartidismo, alternativas y desafección

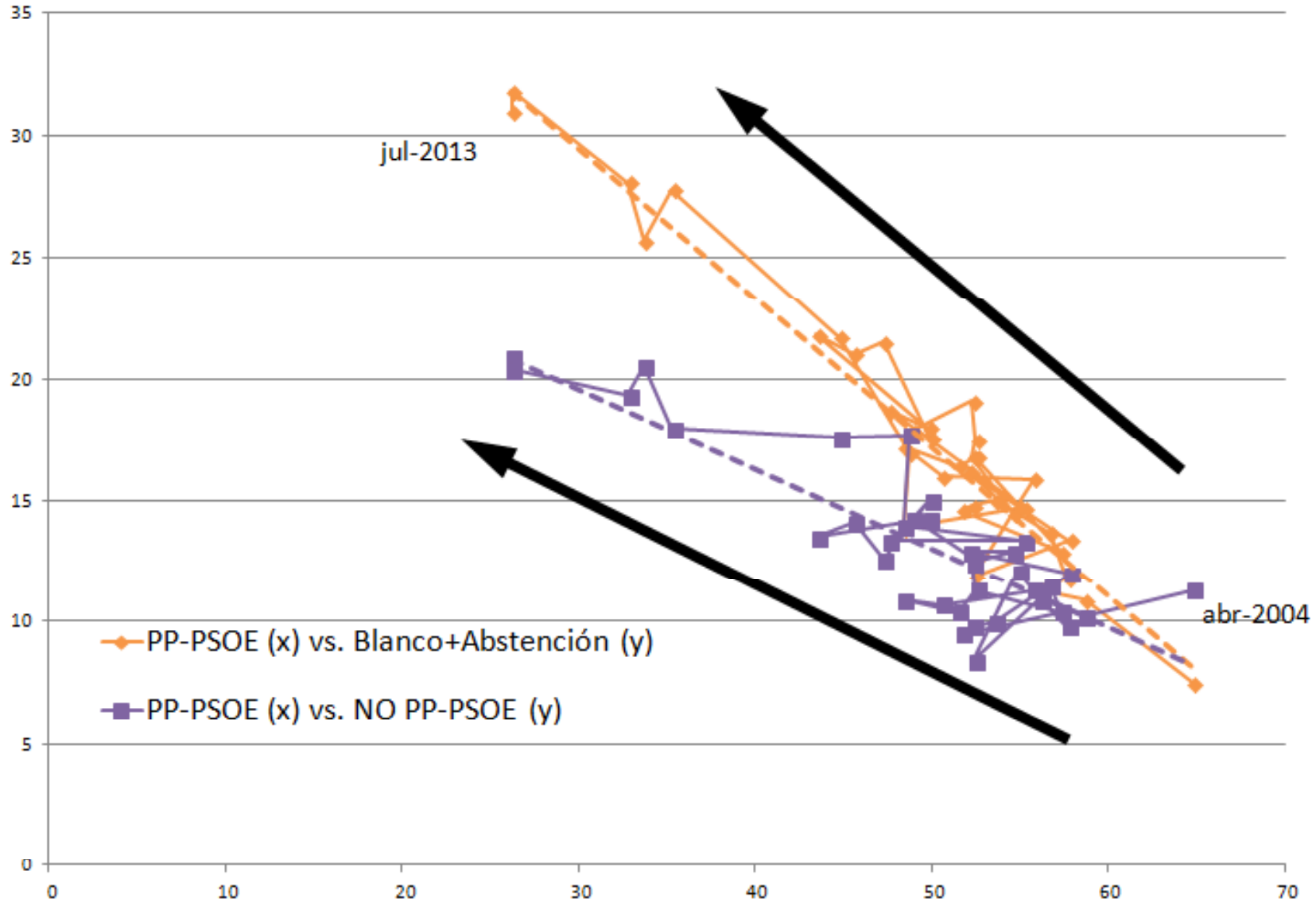


Intención de voto (%) 1996-2004 Bipartidismo, alternativas y desafección



Ismael Peña-López a partir de datos del CIS

Intención de voto (%) 2004-2013 Bipartidismo, alternativas y desafección



Ismael Peña-López a partir de datos del CIS

Conclusiones

- **Puntos de inflexión significativos.**
- **Convergencia, pax bipartita, desafección.**
- **¿El 11-14M2004 como desencadenante?**
- **¿El 15M2011 como “prueba piloto”?**
- **Nueva participación extra-representativa.**

Sevilla, 19 de septiembre de 2013. XI Congreso de la AECPA

Para citar esta obra:

Peña-López, Ismael (2013) *Intención de voto en España 1978-2013 ¿Una Segunda Transición hacia una política extra-representativa?* XI Congreso de la AECPA. 18-20 de septiembre de 2013. Sevilla: AECPA

Descargas:

Texto completo:

<http://ictlogy.net/articles/>

20130919_ismael_pena-lopez_intencion_voto_espana_1978-2013_segunda_transicion_politica_extra-representativa.pdf

Presentación:

<http://ictlogy.net/presentations/>

20130919_ismael_pena-lopez_intencion_voto_espana_1978-2013_segunda_transicion_politica_extra-representativa_presentacion.pdf

Bibliografía:

<http://b.ictlogy.net/88>

Para contactar con el autor:

<http://ictlogy.net>



Toda la información presentada en este documento se encuentra bajo una Licencia Creative Commons del tipo

Reconocimiento – No Comercial – Sin Obras Derivadas

Para más información visitad

<http://creativecommons.org/licenses/by-nc-nd/2.5/>