

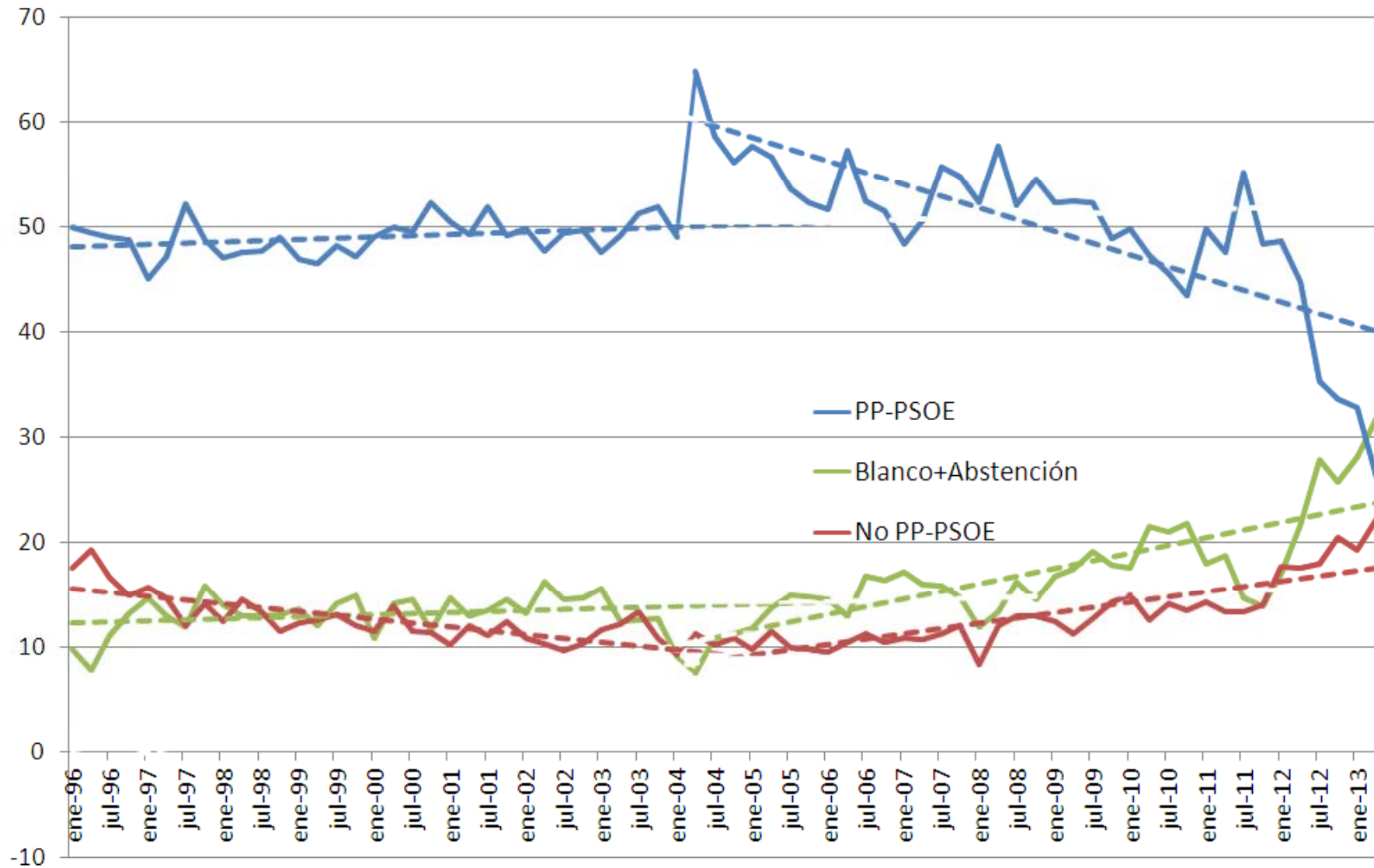
# La Segunda Transición ¿Hacia una política extrarepresentativa?

Ismael Peña-López  
@ictlogist

Universitat Oberta de Catalunya

Seminario de Investigación  
de los Estudios de Derecho y Ciencia Política de la UOC  
Barcelona, 09 de mayo de 2013

### Intención de voto en España (1996-2013)



# Cambio en la intención de voto

**La Crispación, fin de la Cultura de la Transición, fin del bipartidismo, desafección...**

- **¿Hay realmente cambio de tendencia?**
- **¿Hay cambio de ciclo?**
- **¿Cuándo se da? ¿11M2004? ¿15M2011?**
- **¿Causas? ¿Consecuencias?**

# Cambio correlaciones PPSOE

		PPSOE	PPSOE1	PPSOE2
NOPPSOE	Pearson Correlation	-,693 <sup>**</sup>	-,224	-,833 <sup>**</sup>
	Sig. (2-tailed)	,000	,211	,000
	N	70	33	37
ABSTBLANCO	Pearson Correlation	-,747 <sup>**</sup>	-,273	-,953 <sup>**</sup>
	Sig. (2-tailed)	,000	,124	,000
	N	70	33	37

# Cambio correlaciones NOPPSOE

		NOPPSOE	NOPPSOE1	NOPPSOE2
PPSOE	Pearson Correlation	-,693 <sup>**</sup>	-,224	-,833 <sup>**</sup>
	Sig. (2-tailed)	,000	,211	,000
	N	70	33	37
ABSTBLANCO	Pearson Correlation	,533 <sup>**</sup>	-,406 <sup>*</sup>	,826 <sup>**</sup>
	Sig. (2-tailed)	,000	,019	,000
	N	70	33	37

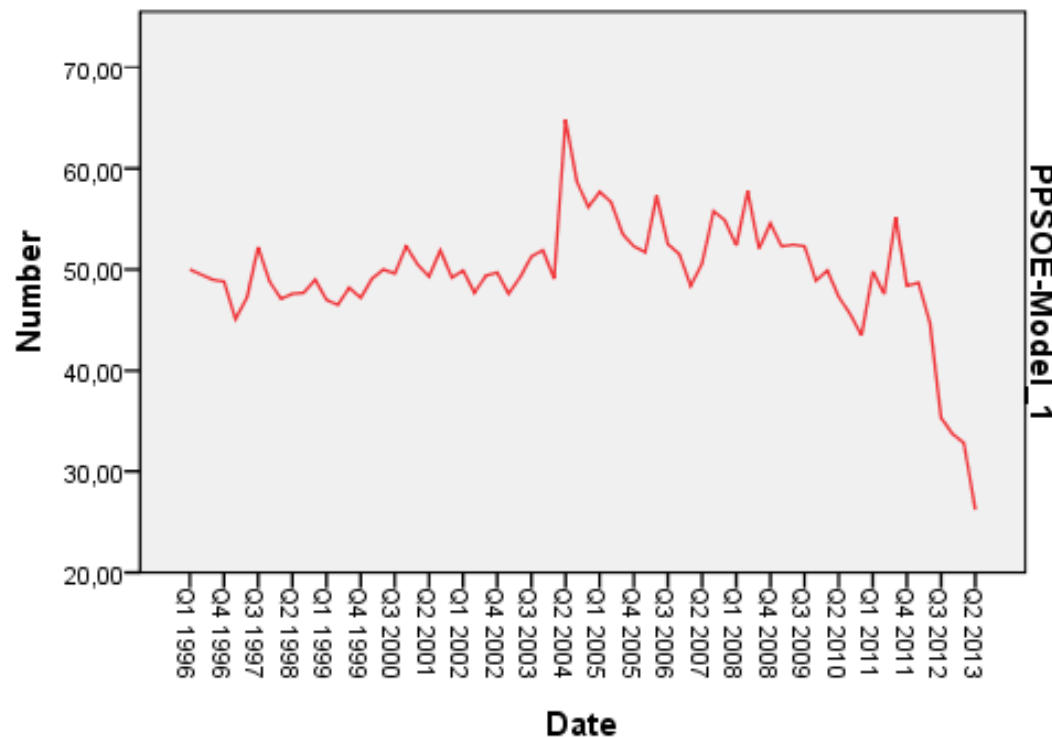
# Cambio correlaciones ABSTBLC.

		ABSTBLANCO	ABSTBLANCO1	ABSTBLANCO2
PPSOE	Pearson Correlation	-,747 <sup>**</sup>	-,273	-,953 <sup>**</sup>
	Sig. (2-tailed)	,000	,124	,000
	N	70	33	37
NOPPSOE	Pearson Correlation	,533 <sup>**</sup>	-,406 <sup>*</sup>	,826 <sup>**</sup>
	Sig. (2-tailed)	,000	,019	,000
	N	70	33	37

# Cambio tendencia: PPSOE

ARIMA Model Parameters

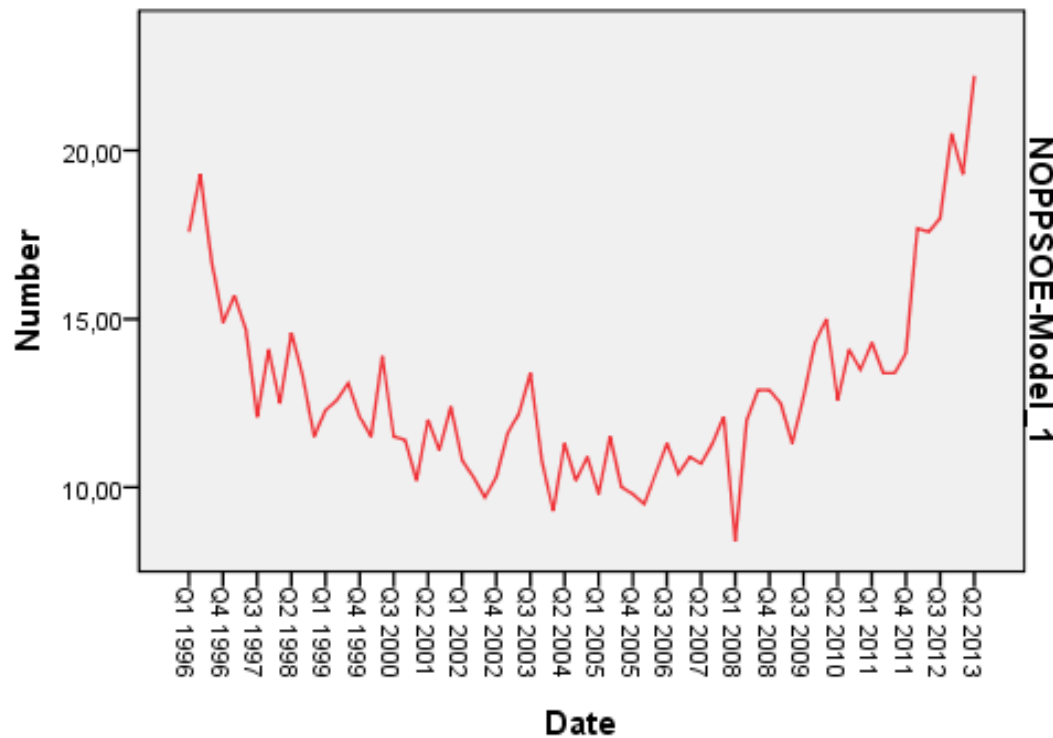
				Estimate	SE	t	Sig.
PPSOE-Model_1	PPSOE	No Transformation	Constant	49,048	1,004	48,865	,000
	ERA	No Transformation	Numerator Lag 0	1,070	1,381	,775	,441



# Cambio tendencia: NOPPSOE

ARIMA Model Parameters

				Estimate	SE	t	Sig.
NOPPSOE-Model_1	NOPPSOE	No Transformation	Constant	12,712	,491	25,916	,000
	ERA	No Transformation	Numerator Lag 0	,334	,675	,495	,622

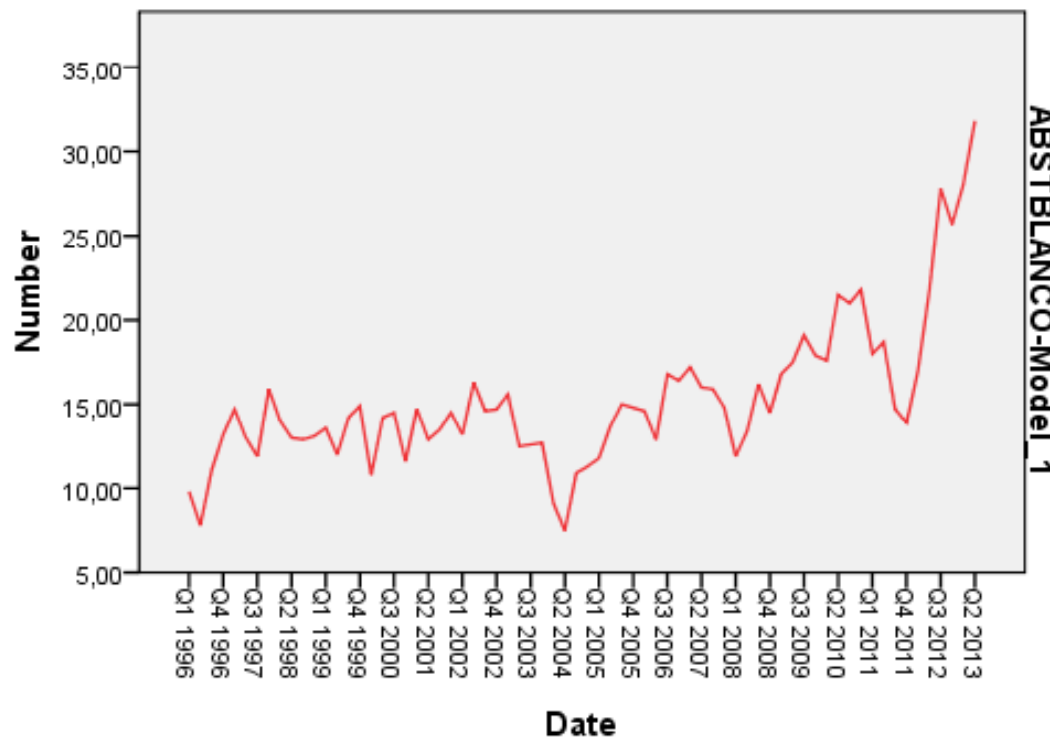




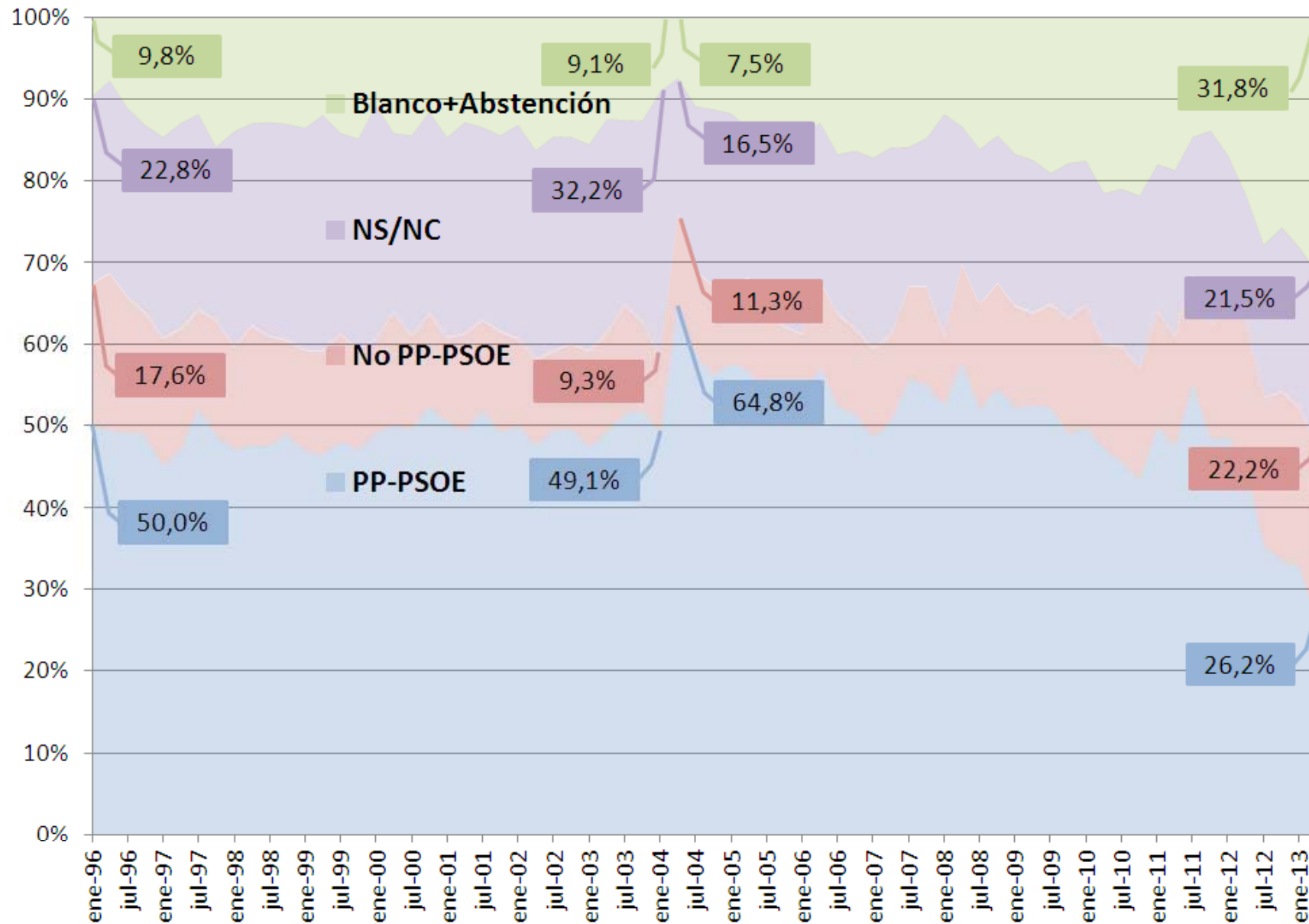
# Cambio tendencia: ABSTBLANCO

ARIMA Model Parameters

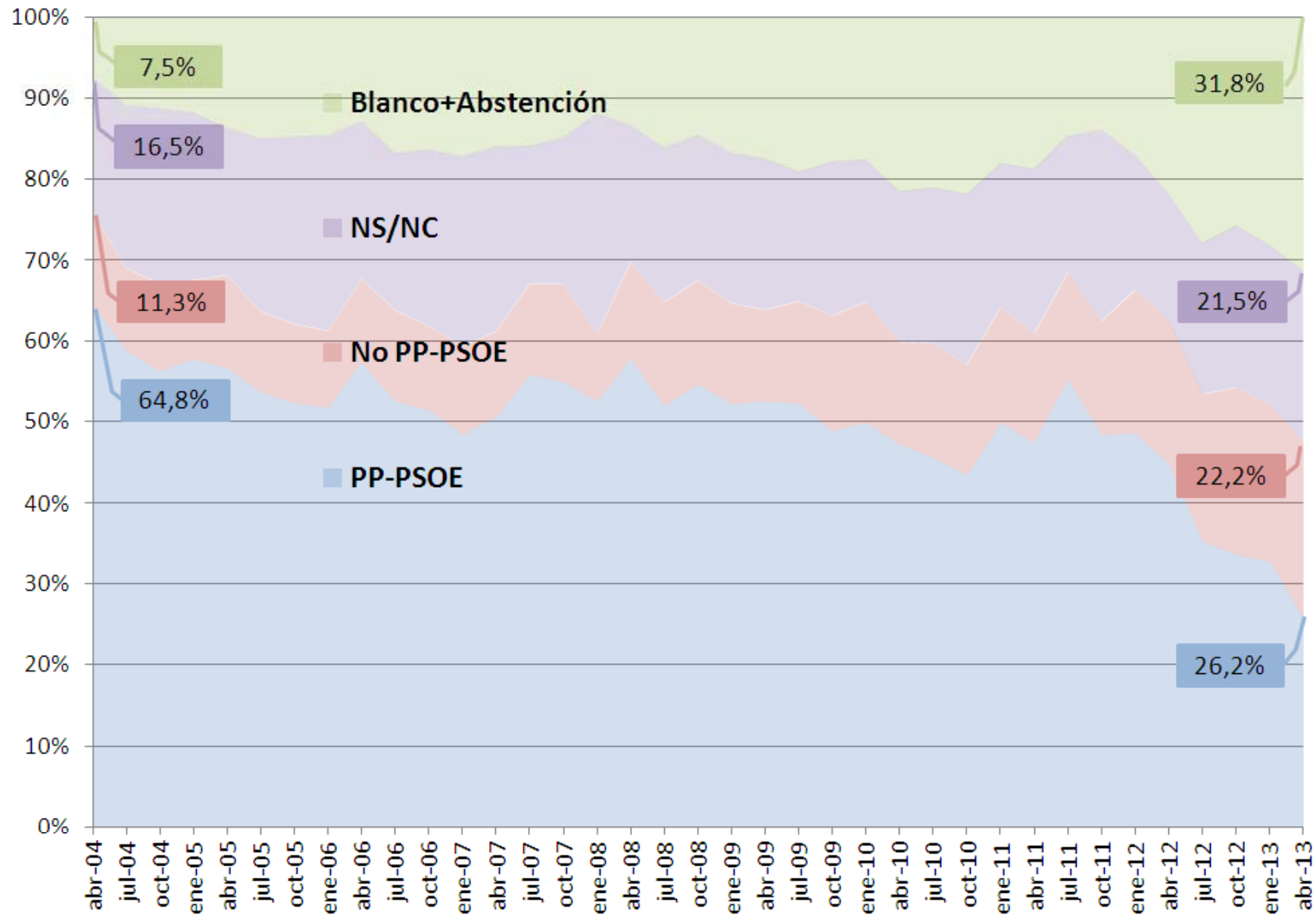
				Estimate	SE	t	Sig.
ABSTBLANCO- Model_1	ABSTBLANCO	No Transformation	Constant	13,124	,680	19,307	,000
	ERA	No Transformation	Numerator Lag 0	4,070	,935	4,353	,000



### Intención de voto en España (1996-2013)

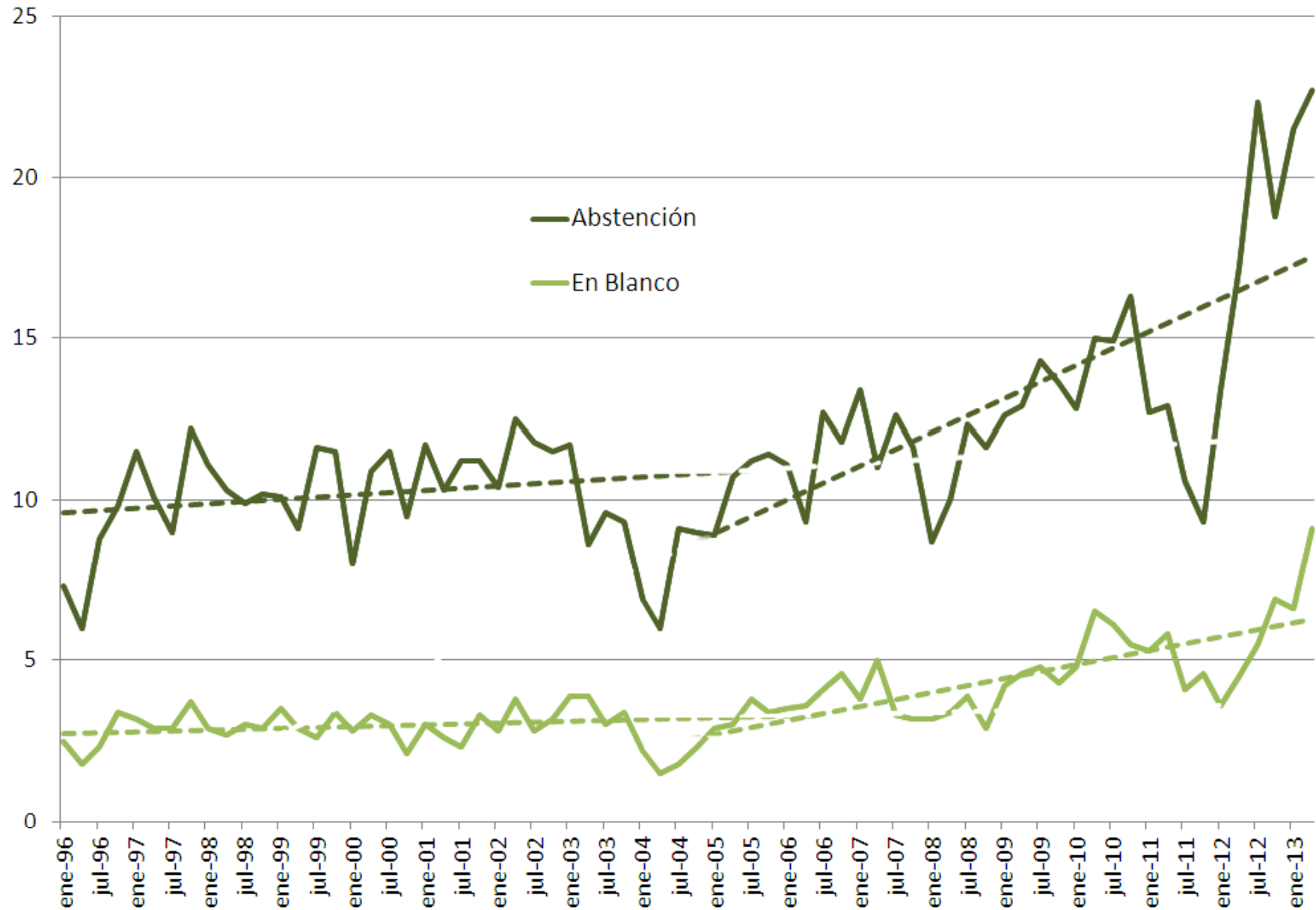


### Intención de voto en España (2004-2013)



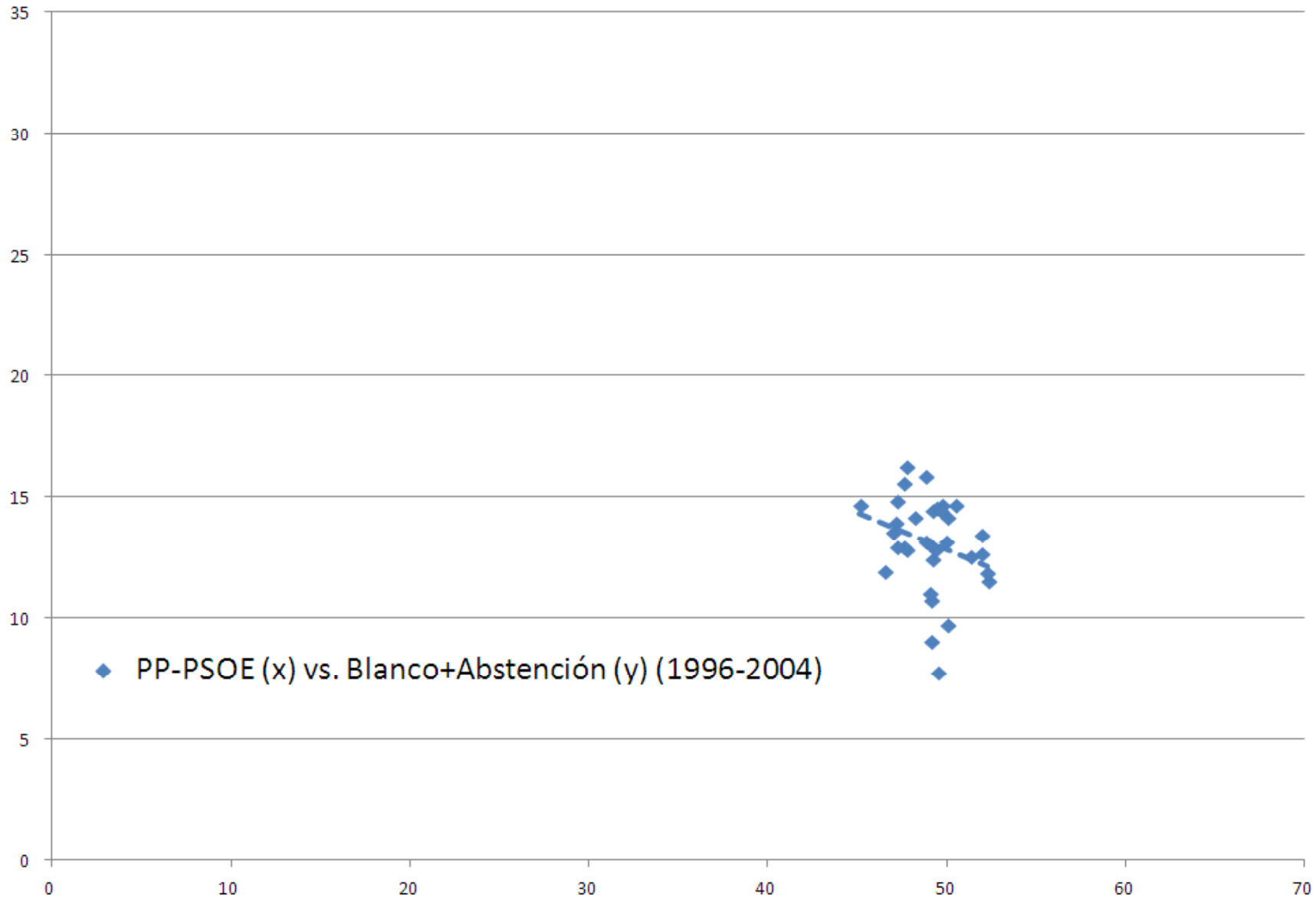
Ismael Peña-López (@ictlogist) a partir de datos del CIS

### Intención de voto en España (1996-2013)

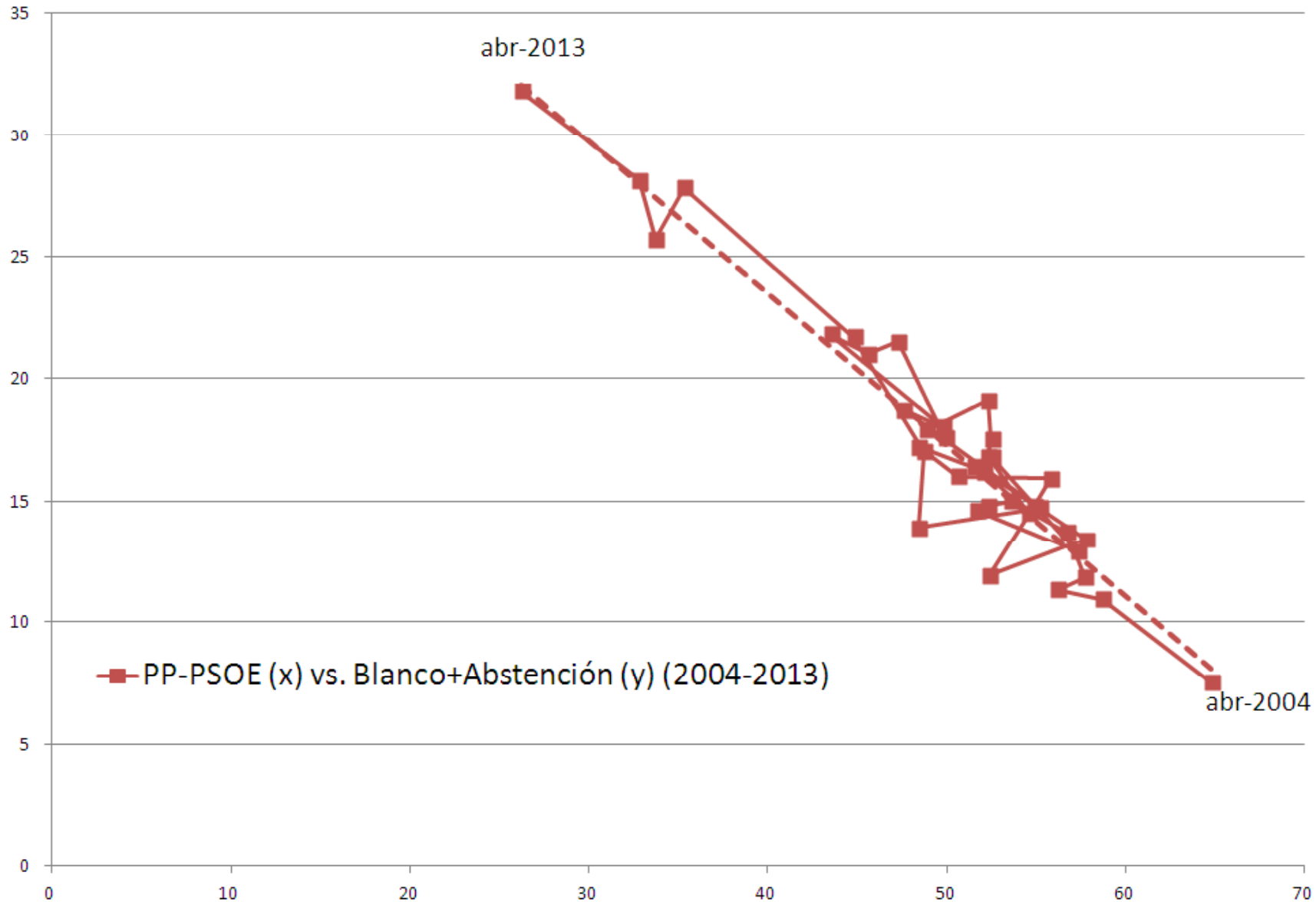


Ismael Peña-López (@ictlogist) a partir de datos del CIS

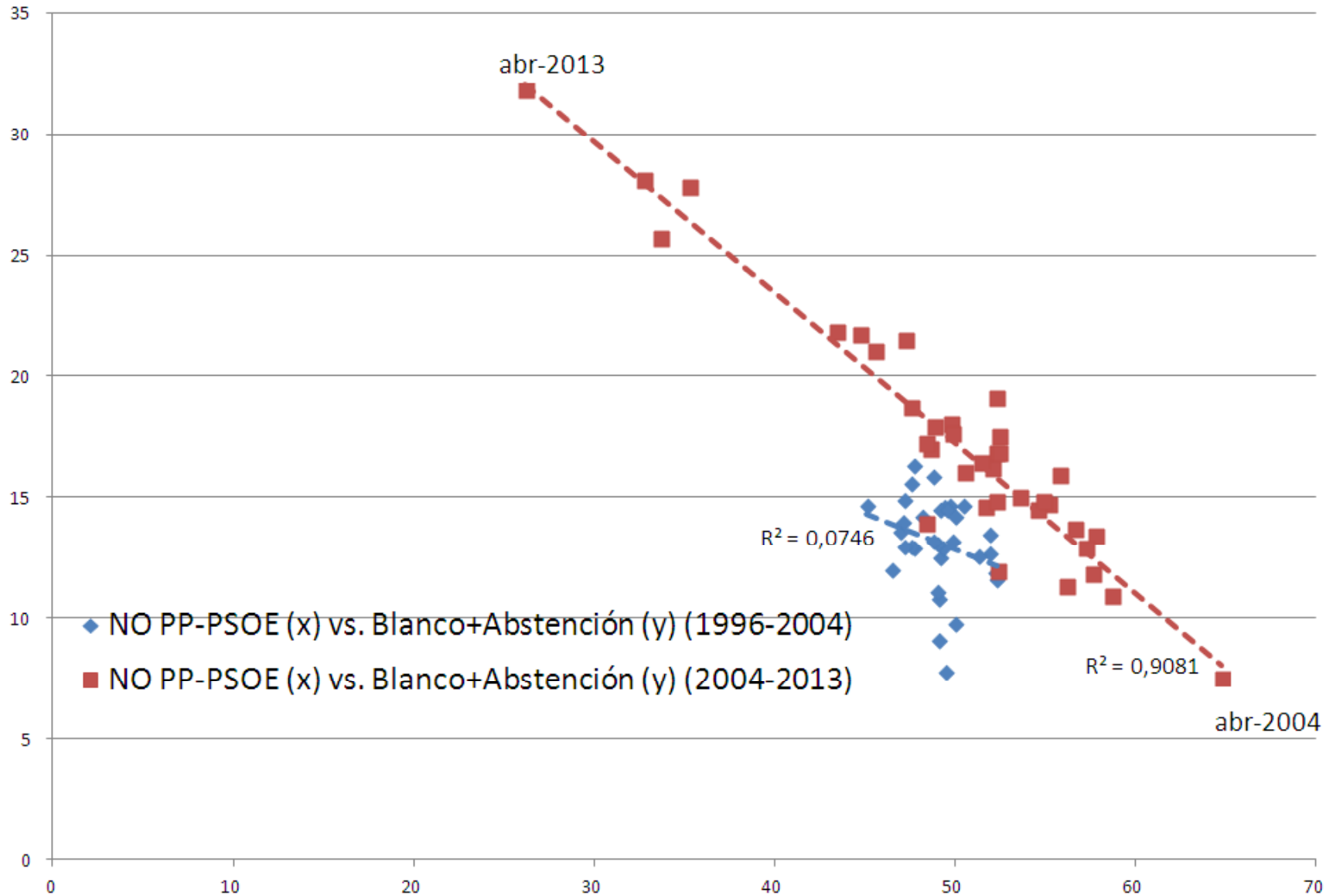
### Intención de voto (%) 1996-2004 PP-PSOE (x) vs. Blanco+Abstención (y)



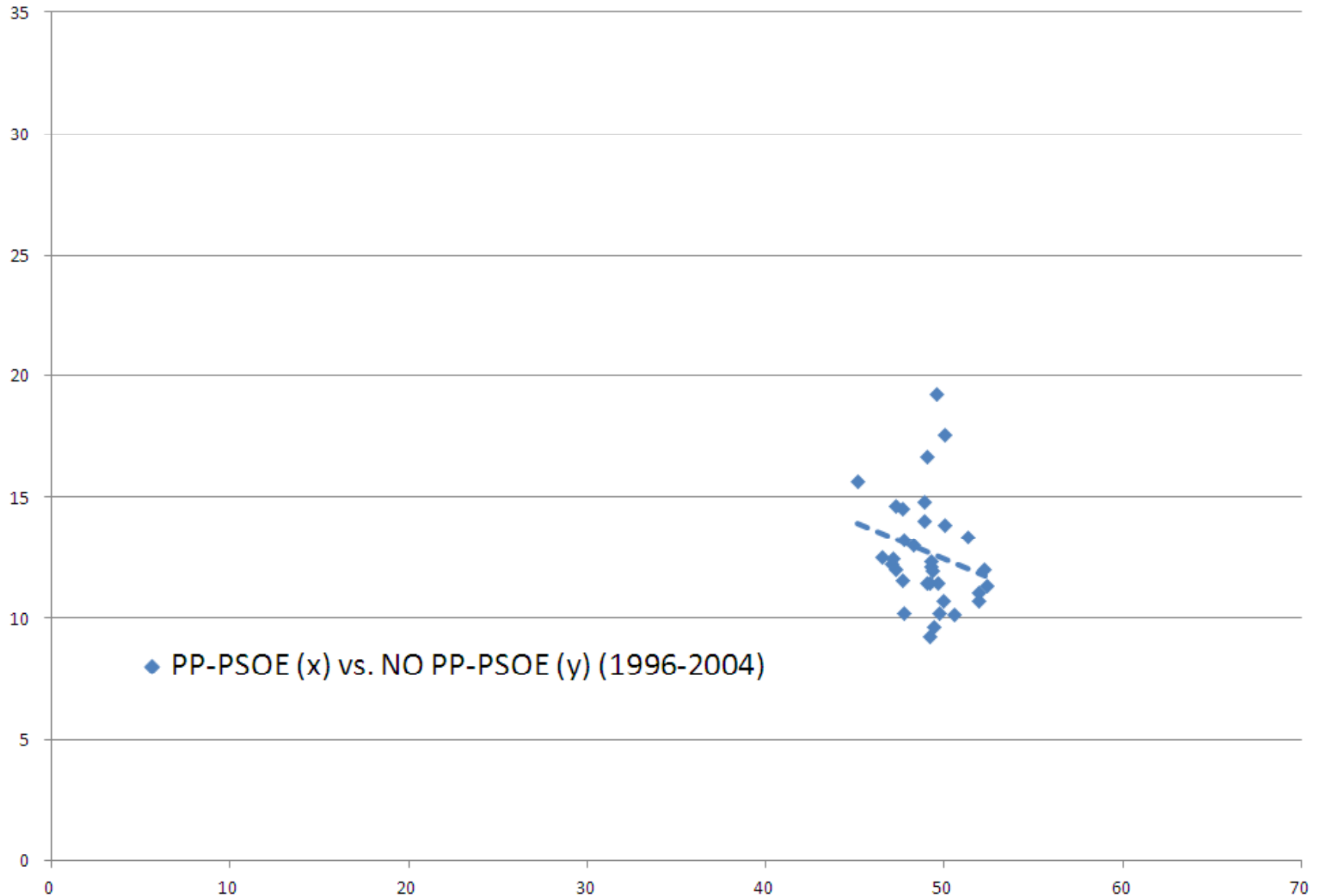
### Intención de voto (%) 2004-2013 PP-PSOE (x) vs. Blanco+Abstención (y)



### Intención de voto (%) 1996-2004 vs. 2004-2013 PP-PSOE (x) vs. Blanco+Abstención (y)

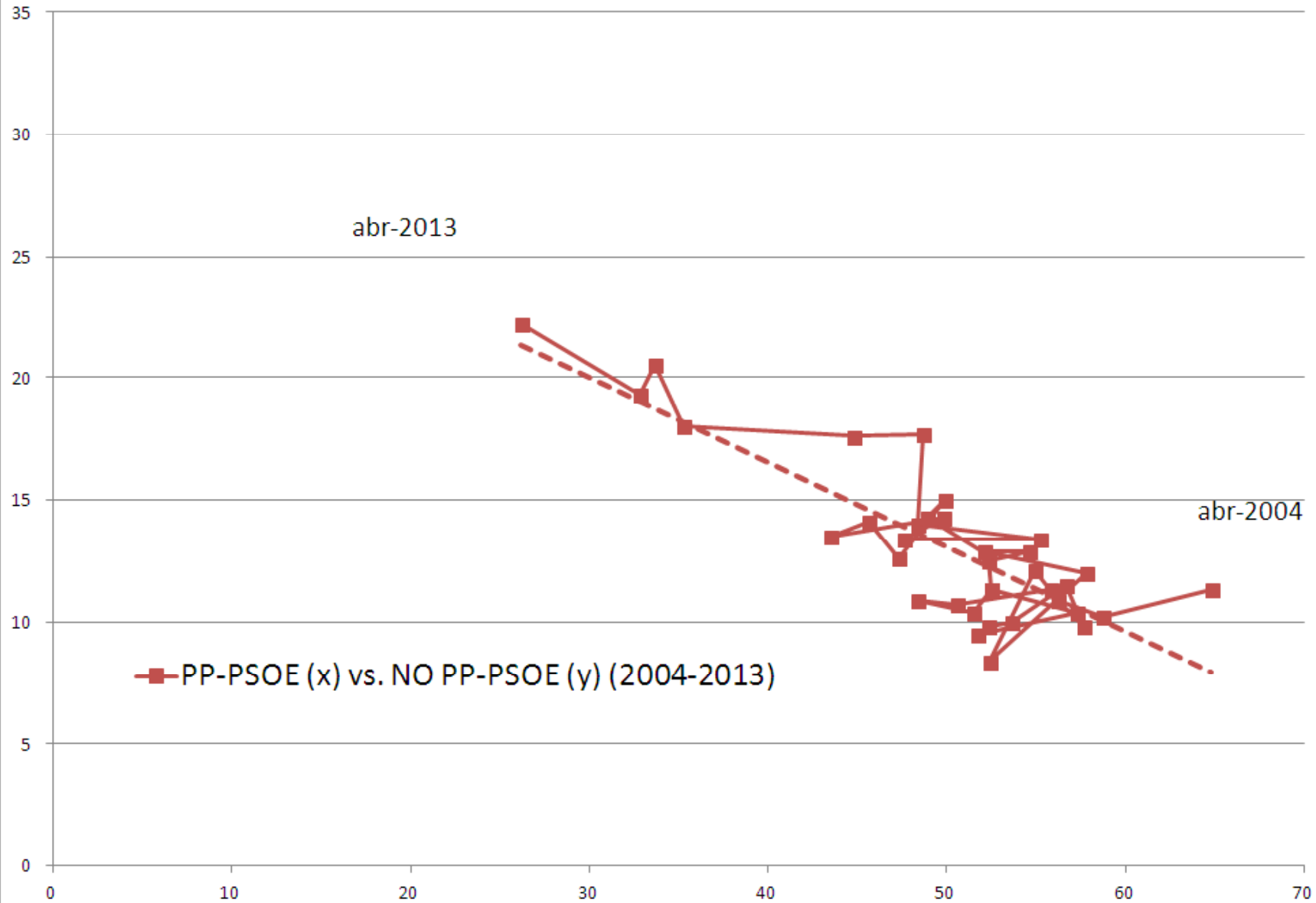


### Intención de voto (%) 1996-2004 PP-PSOE (x) vs. NO PP-P

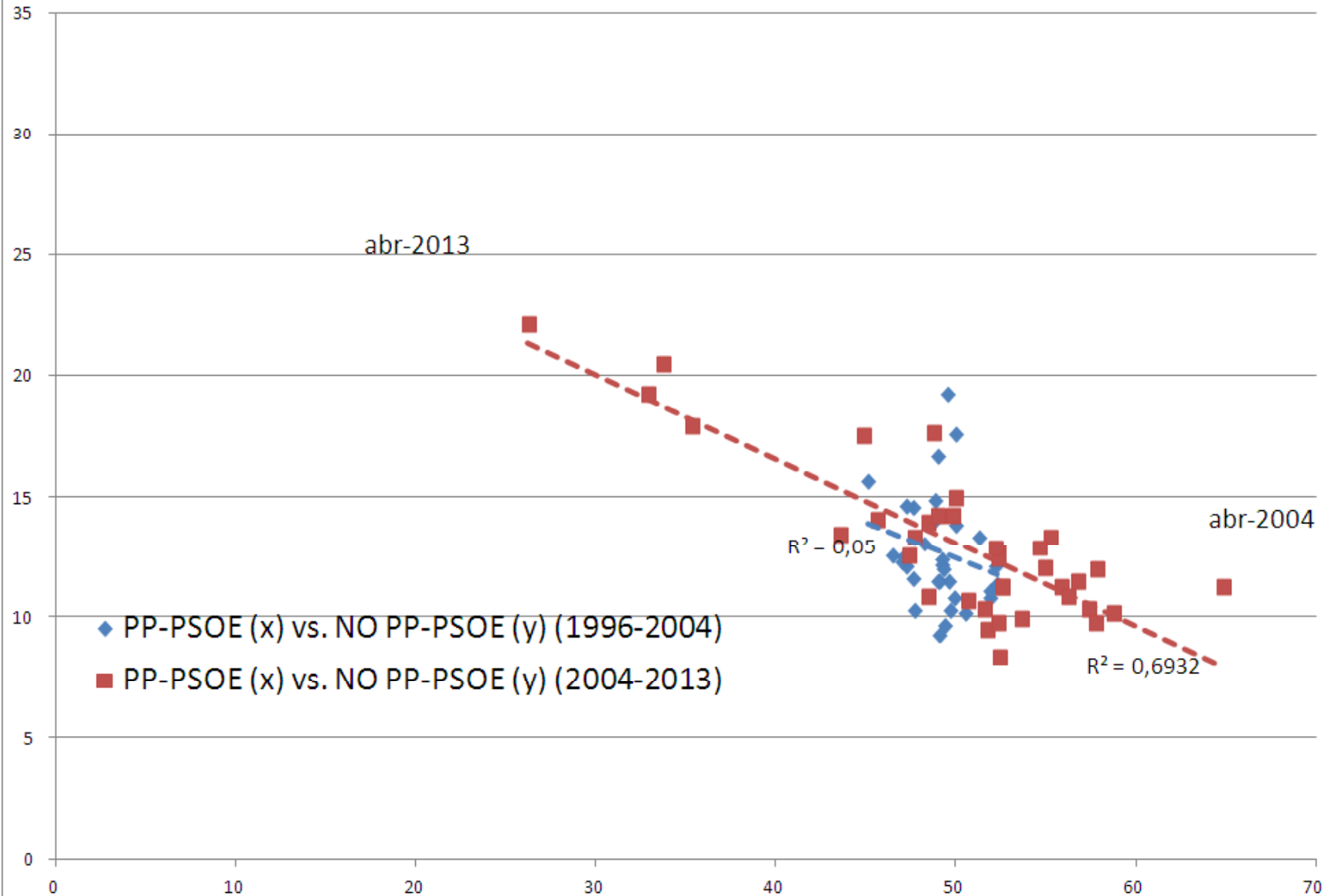




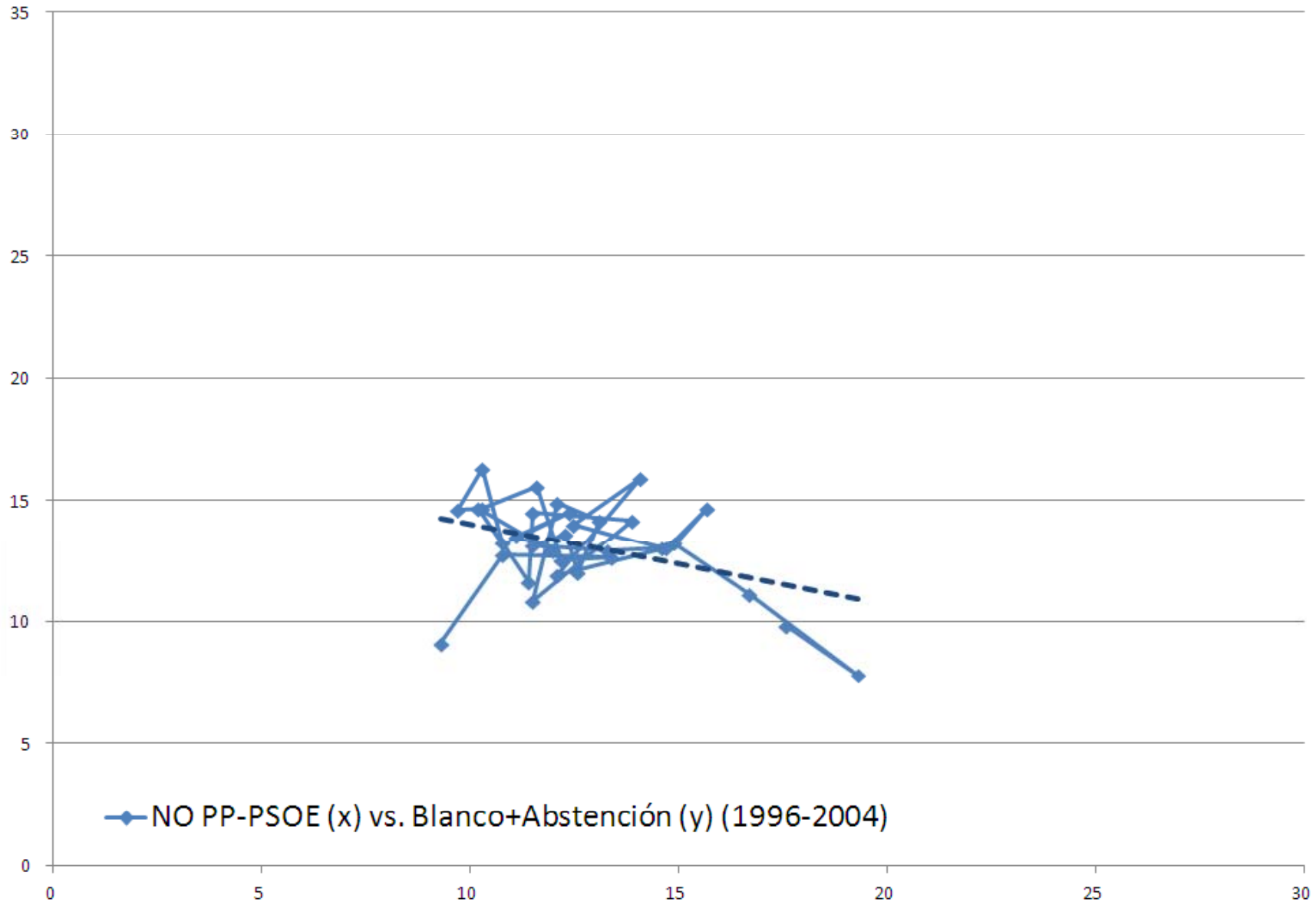
### Intención de voto (%) 2004-2013 PP-PSOE (x) vs. NO PP-P



### Intención de voto (%) 1996-2004 vs. 2004-2013 PP-PSOE (x) vs. NO PP-P

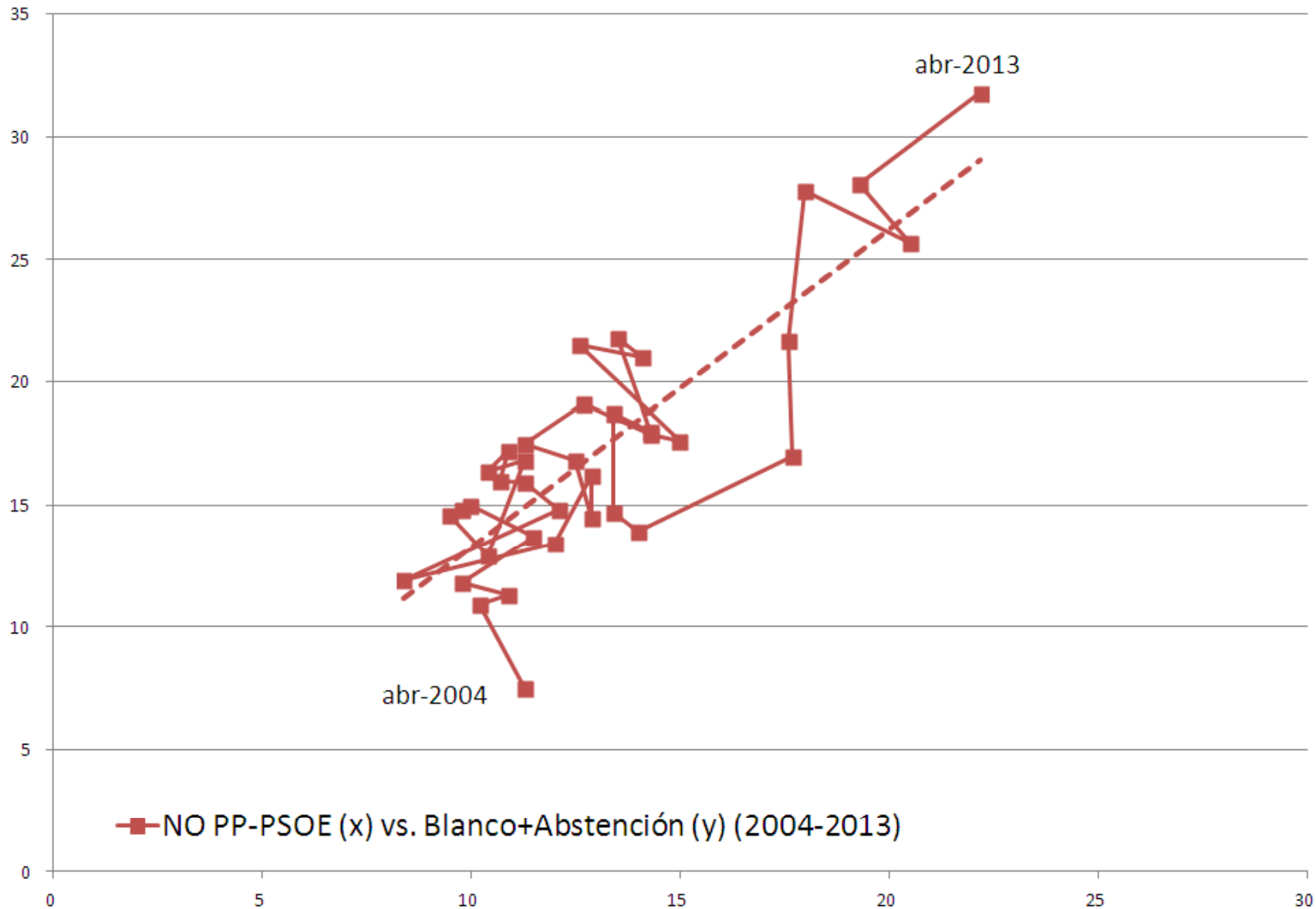


### Intención de voto (%) 1996-2004 NO PP-PSOE (x) vs. Blanco+Abstención (y)

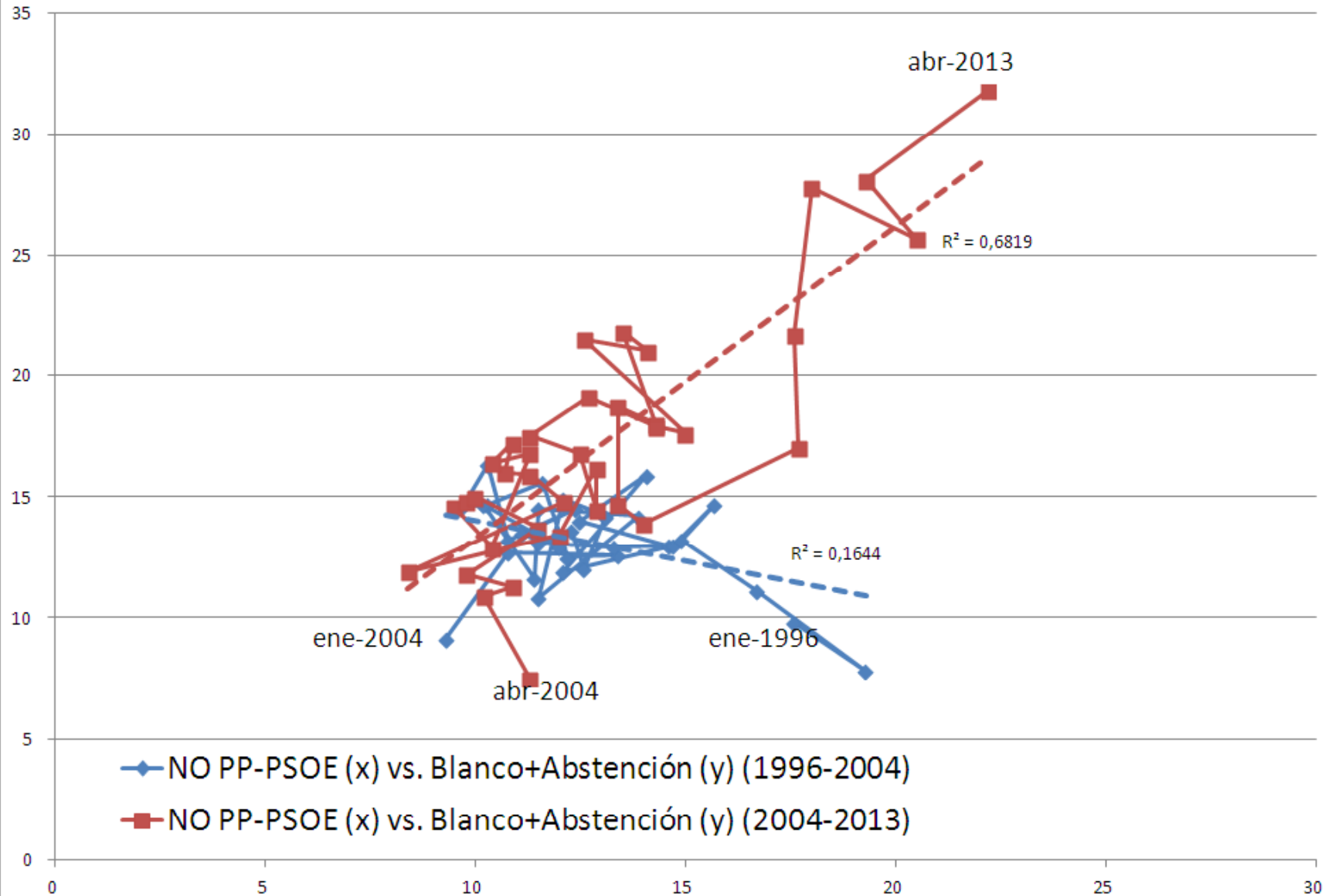


—◆ NO PP-PSOE (x) vs. Blanco+Abstención (y) (1996-2004)

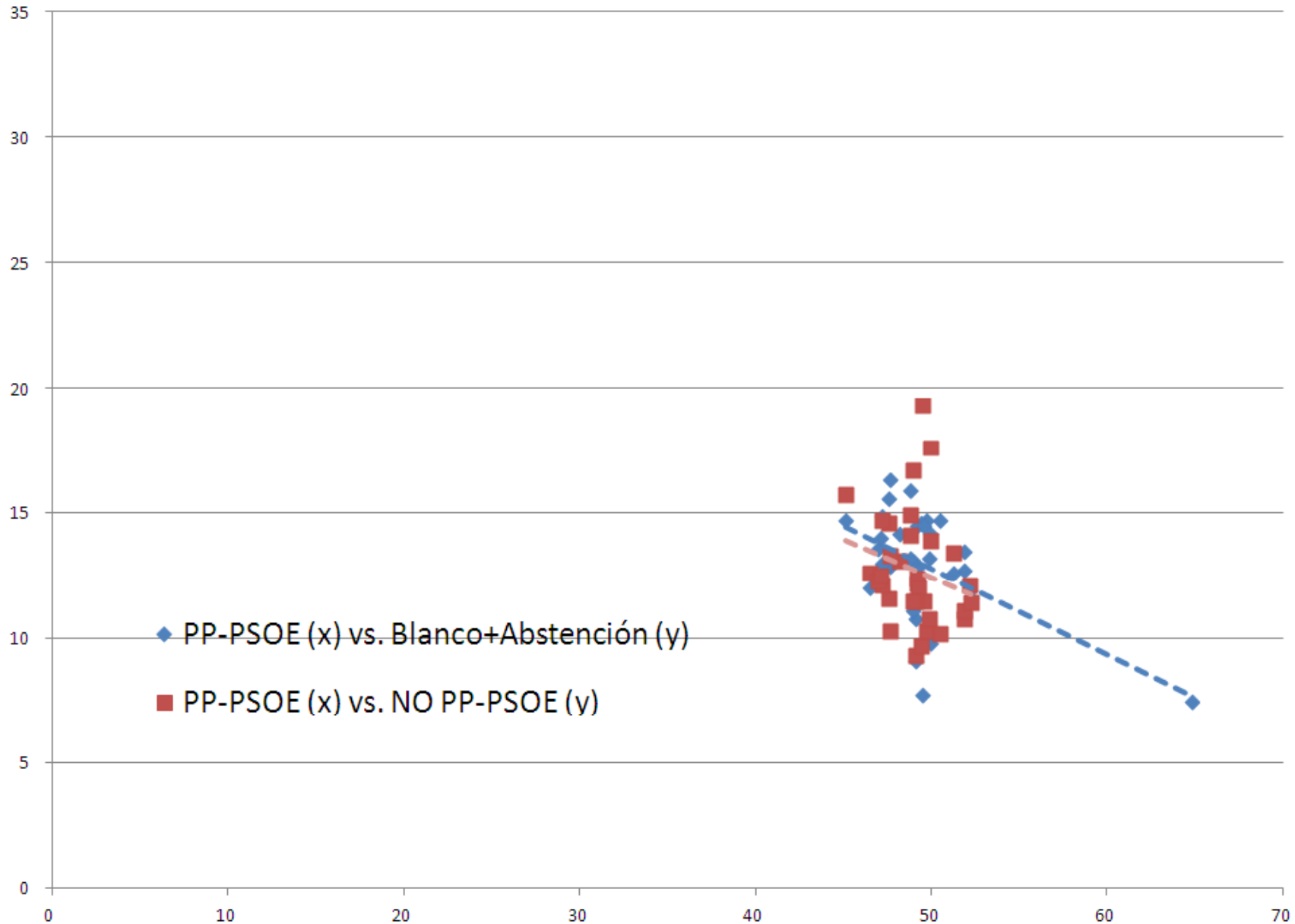
### Intención de voto (%) 2004-2013 NO PP-PSOE (x) vs. Blanco+Abstención (y)



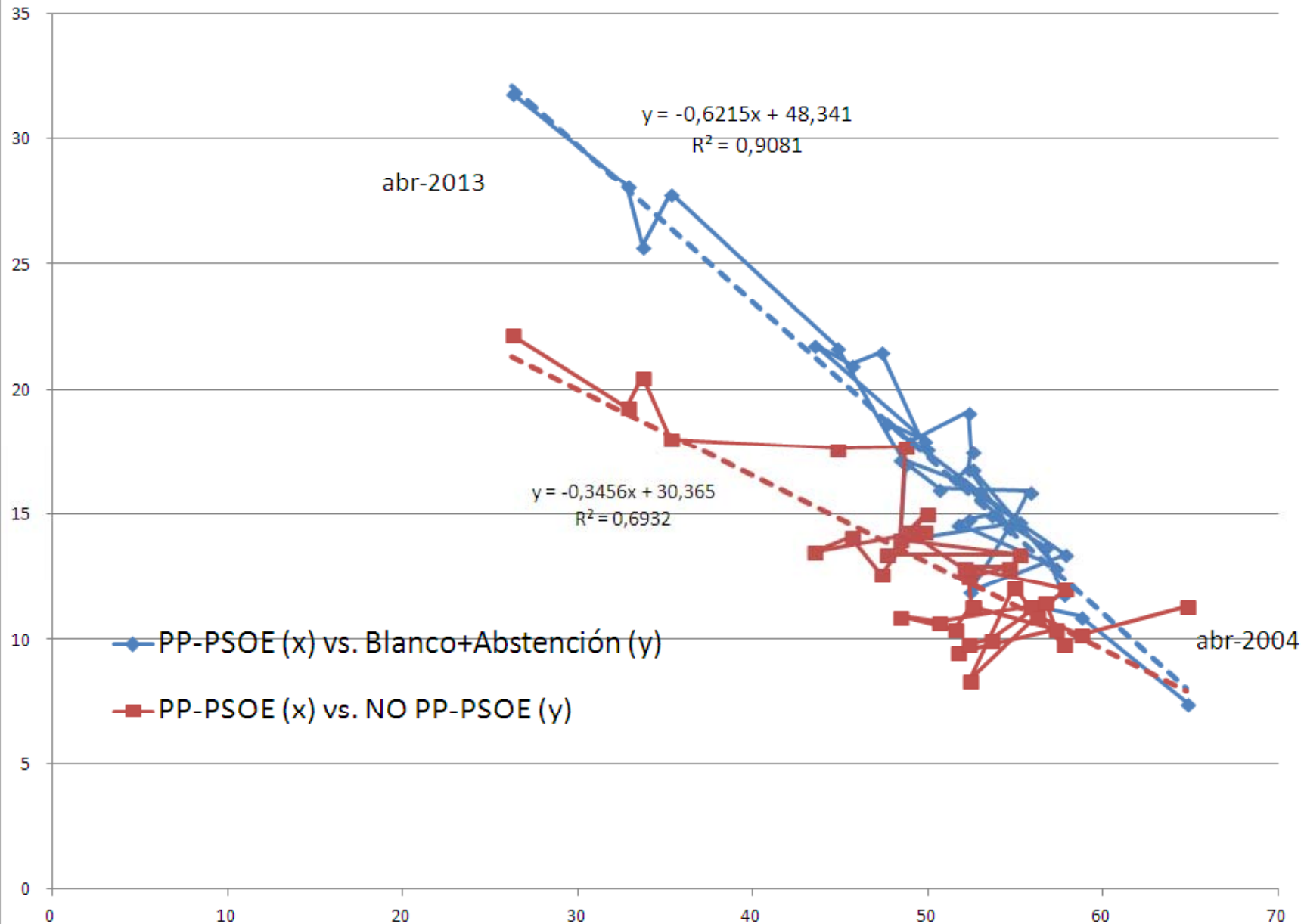
**Intención de voto (%) 1996-2004 vs. 2004-2013**  
**NO PP-PSOE (x) vs. Blanco+Abstención (y)**



### Bipartidismo, alternativas y desafección (1996-2004)



### Bipartidismo, alternativas y desafección (2004-2013)



## En resumen

- **Punto de inflexión marzo 2004**
- **Nueva *tendencia* abstención+blanco**
- **Cambios en bipartidismo y oposición(es)**
- **Desafección: coyuntural → ¿estructural?**
- **¿Causas de la desafección?**
- **Desafección → ¿Populismos? ¿3r eje?**



# Cambio en la intención de voto

**La Crispación, fin de la Cultura de la Transición, fin del bipartidismo, desafección...**

- **¿Hay realmente cambio de tendencia?**
- **¿Hay cambio de ciclo?**
- **¿Cuándo se da? ¿11M2004? ¿15M2011?**
- **¿Causas? ¿Consecuencias?**

## Del 11M2004 al Pásalo

- **Mala gestión del gobierno en funciones.**
- **“Efecto usurpación” o “efecto intruso”.**
- **Efecto de la WWW y los SMS.**

# Crisis

- ¿Crisis *financiera* y económica ha desgastado al bipartidismo?
- ¿"Troika" y crisis de *gobernanza*?
- ¿Corrupción y crisis de legitimidad?

# TIC

**- 2004: ¡Pásalo!, WWW y Blogs.**

**-2007: Facebook, Twitter.**

**¿TIC → P. Extrarepresentativa?**

**o bien**

**P. Extrarepresentativa → TIC?**

# Participación extrarepresentativa

- Primavera Árabe, 15M.

- PAH, ILP, iaioflautes, etc.

¿Desafección → P. Extrarepresentativa?

o bien

P. Extrarepresentativa → Desafección?

Barcelona, 09 de Mayo de 2013. Seminari de Recerca dels Estudis de Dret i Ciència Política

**Para citar esta obra:**

Peña-López, Ismael (2013) *La Segunda Transición. ¿Hacia una política extrarepresentativa?* Seminario de Investigación de los Estudios de Derecho y Ciencia Política de la UOC. Barcelona: UOC

[http://ictlogy.net/presentations/20130509\\_ismael\\_pena-lopez\\_-\\_segunda\\_transicion\\_hacia\\_politica\\_extrarepresentativa.pdf](http://ictlogy.net/presentations/20130509_ismael_pena-lopez_-_segunda_transicion_hacia_politica_extrarepresentativa.pdf)

**Para contactar con el autor:**

<http://ictlogy.net>



Toda la información presentada en este documento se encuentra bajo una Licencia Creative Commons del tipo Reconocimiento – No Comercial – Sin Obras Derivadas

Para más información visitad  
<http://creativecommons.org/licenses/by-nc-nd/2.5/>