

L'estratègia de la participació ciutadana dins el cicle de la política pública

Ismael Peña-López

Barcelona, 03 de juny de 2022

Disseny, impactes, resultats

El disseny

- Informar
- Regular
- Finançar
- Organitzar

Els impactes

- Canvis en la visió del món
- Canvis en comportaments
- Canvis en les regles de joc
 - Significats
 - Normes (socials)
 - Relacions de poder

Els resultats

- Canvis materials
- Comportaments mesurables
- Increments o decrements de factors
- Canvis de tendència
- Canvis normatius (legals)

Eixos, actors, dispositius

Quina és la **pregunta** central

Quins són els **components** del sistema

- Anomenar
- Emmarcar
- Interrelacions

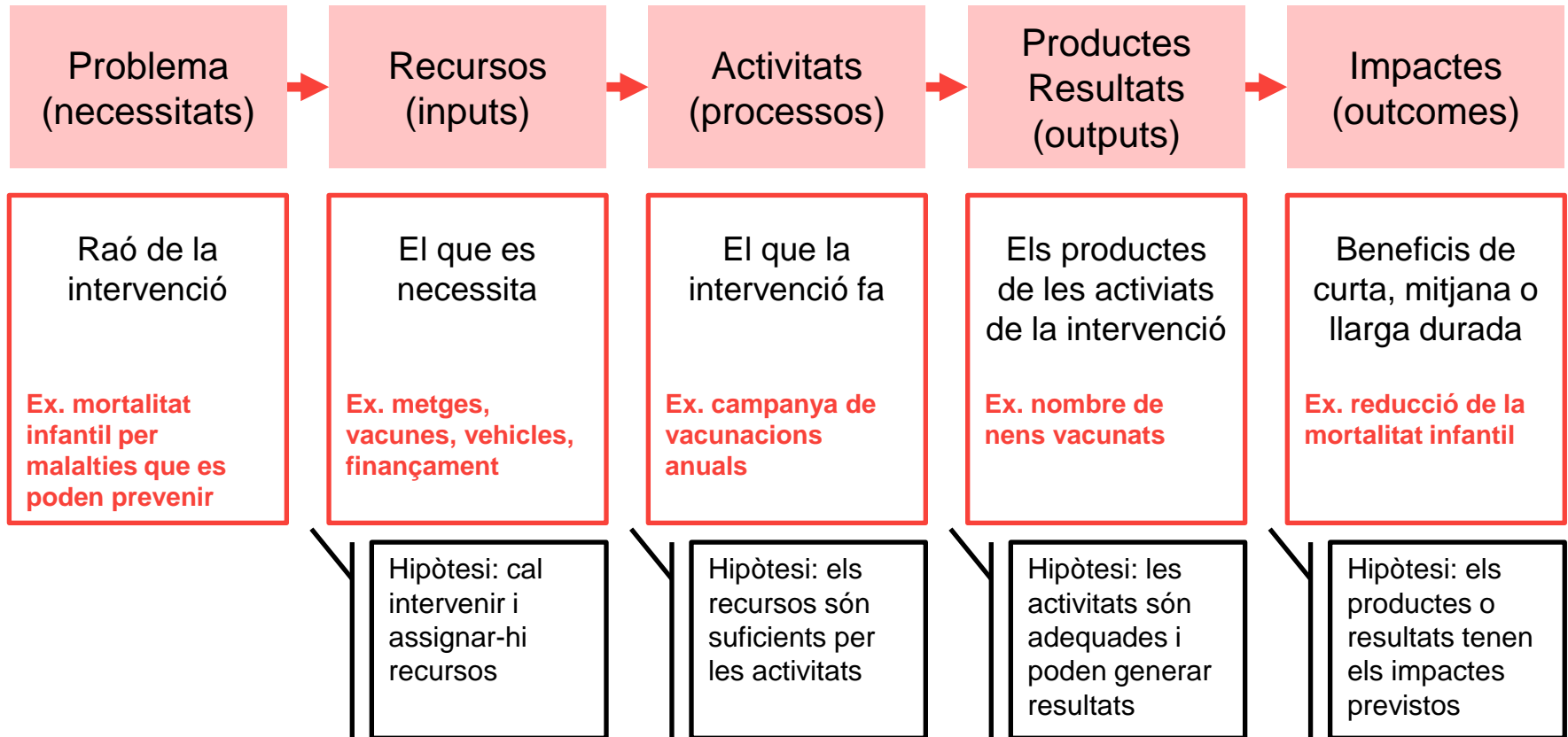
Amb quins **equips** treballem

- Els actors com a variable
- Els actors com a recurs

Com **organitzem** els equips

El **relat**

La Teoria del Canvi



Blasco, J. (2009). *Avaluació del disseny*. Guia pràctica 3. Col·lecció Ivàlua de guies pràctiques sobre avaluació de polítiques públiques. Barcelona: Ivàlua

Disseny, deliberació, negociació, participació

La deliberació

- Mapejar actors i/o problemes ocults
- Obtenir informació per la diagnosi i disseny
- Sensibilitzar sobre el problema
- Identificar quins valors estan en joc
- Obtenir o mesurar el suport públic
- Prevenir el conflicte

La negociació

- Opcions vs. valors
- Punt de partida vs. punt d'arribada
- Allò irrenunciable i valor negocial
- Finestra d'Overton
- Eficiència de Pareto
- Vel de la ignoràcia de Rawls

La participació ciutadana (I)

- Identificació de la qüestió
- Objectius
- Recursos i compromisos
- El grup motor
- Grup objectiu i mapa d'actors
- Instrument de participació

La participació ciutadana (II)

- Planificació
- Informació i comunicació
- Accions
- Resultats
- Retorn a participants i ciutadania
- Avaluació i seguiment

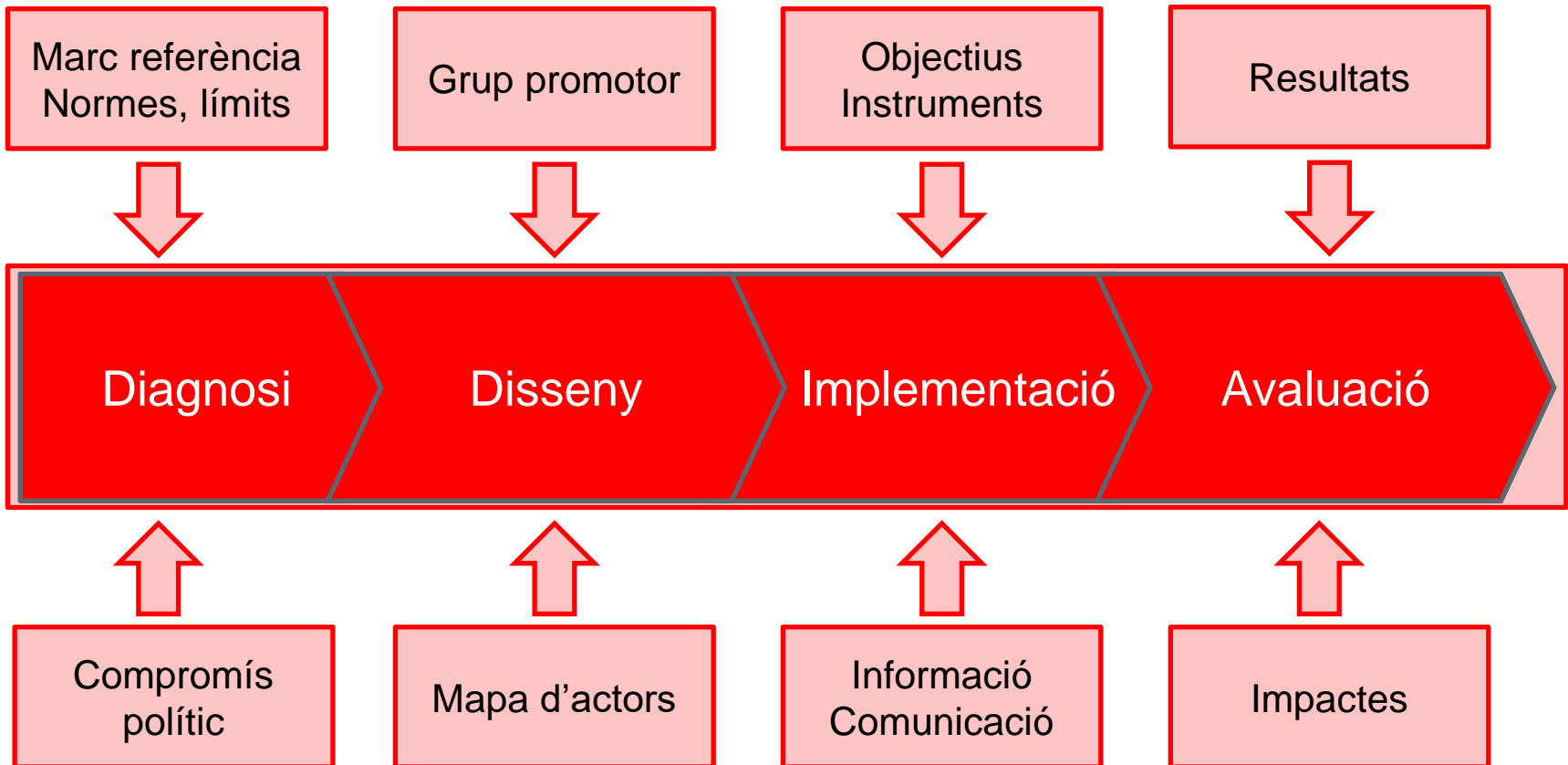
Taller

El Marc de referència

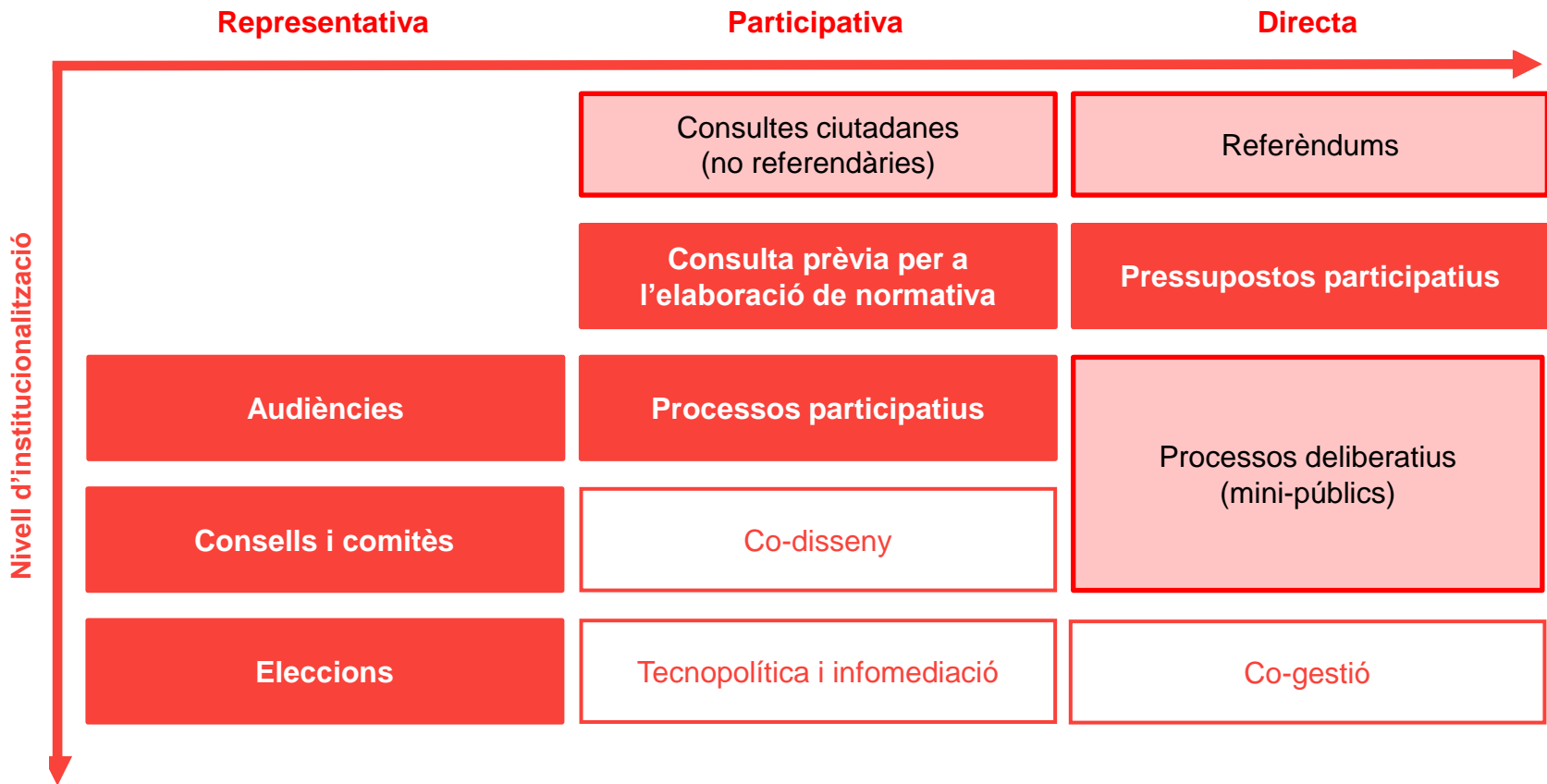
Estructura general d'aquest diàleg ciutadà:

- Objectius del procés participatiu
 - Generals o estratègics
 - Específics
- Eixos de debat (de què parlarem)
- Grup motor

La participació ciutadana en resum



Canals? Actors, espais, instruments



Taller

El disseny del procés participatiu

Exposar el disseny del procés participatiu.

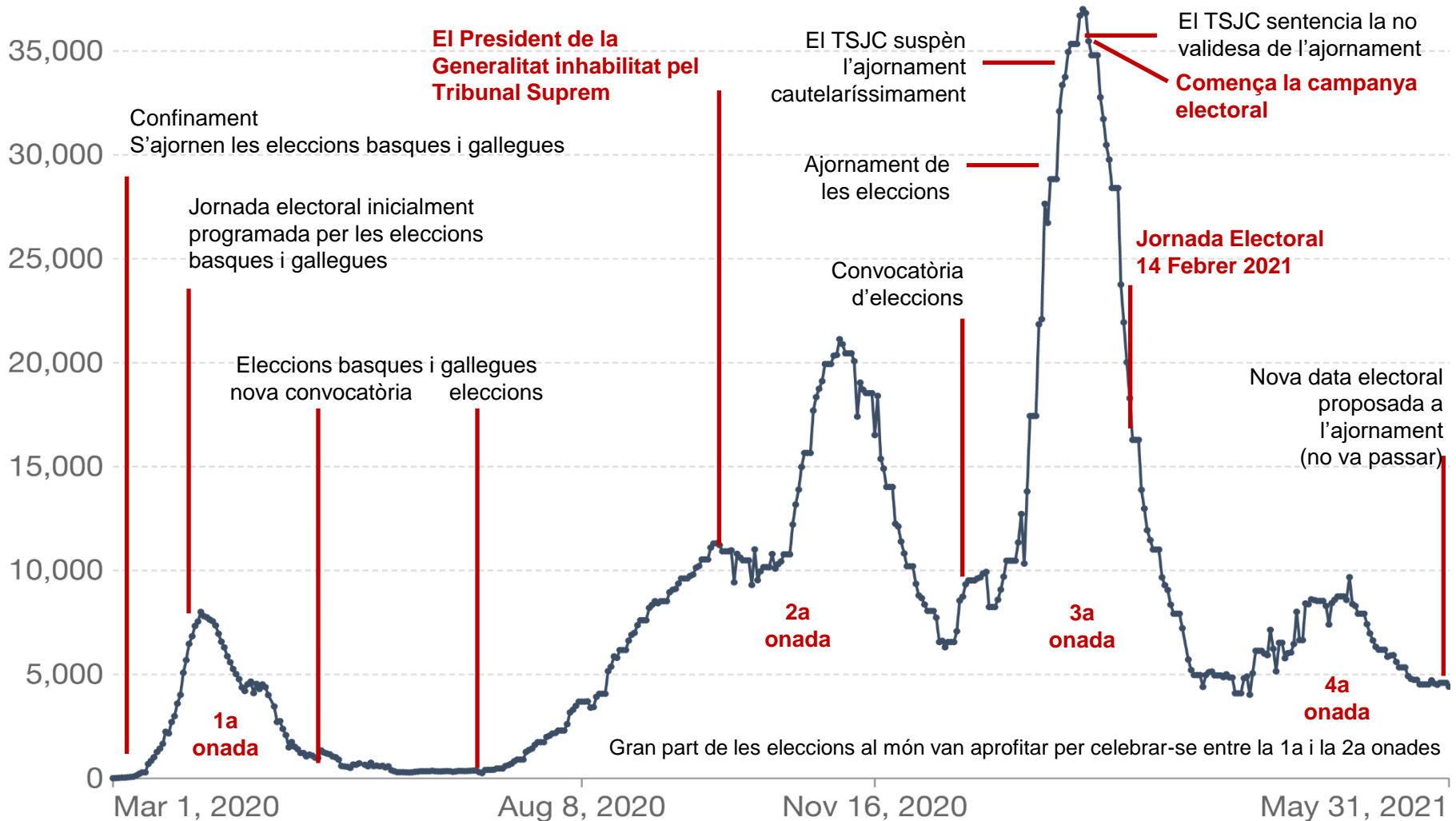
Especificar:

- Quins instruments triarem:
 - Què necessitem
 - Resultats esperats
- Dins de cada instrument, quina programació
 - Sessions informatives, deliberatives/participatives
 - Llocs i calendari de les sessions

Les Eleccions 2021 com a “procés participatiu”

El context del 14F

Nous casos diaris de COVID-19 confirmats, mitjana a 7 dies
Font: OurWorld in Data / Johns Hopkins University CSSE COVID-19 Data



Un problema retorçat

- No hi ha una formulació definitiva d'un problema retorçat
- Els problemes retorçats no tenen temps d'espera
- Les solucions a un problema retorçat no són del tipus vertader o fals, sinó millor o pitjor
- No hi ha cap prova immediata i definitiva d'una solució a un problema retorçat
- Cada solució a un problema retorçat és una "operació única"
- Els problemes retorçats no tenen un conjunt de solucions potencials enumerables
- Cada problema retorçat és essencialment únic
- Cada problema retorçat pot considerar-se com un símptoma d'un altre problema
- L'existència d'una discrepància representant a un problema retorçat pot explicar-se en diverses formes
- El polític no té dret a equivocar-se

Problema complex, components “simples”

Minimitzar els riscos sobre la **salut**

- Disminuir el risc de contagis

Garantir el **dret a vot**

- Informar sobre la seguretat per prevenir l'abstenció deguda a dubtes sobre salut
- Minimitzar els votants afectats per incidències/excepcions

Protegir la **legitimitat** del procés

- Maximitzar la transparència i nivell de consens sobre el procés
- Minimitzar comportaments de boicot

El govern obert com paradigma

El component de la **transparència i les dades obertes**

- Totes les dades obertes: salut, pressupost, protocols, procediments, actes de reunions,...
- I també: dubtes, dissensos, problemes

El component de la **participació**

- G2G, partits polítics, ciutadans
- Escolta activa

El component de la **col·laboració**

- Co-disseny
- Co-gestió

L'Administració com a plataforma

Protocols

- Col·legis electorals i procediment de vot
- Dispositiu eleccions COVID i seguretat sanitària
- Taula de Partits i definició d'escenaris de celebració de les eleccions
- Comunicació institucional i sobre les diferents modalitats de vot
- Actes de campanya

Eines per perfils per fomentar l'autonomia i l'empoderament

| | | | |
|---------------------|----------------------|----------------------------------|-------------------|
| Votants | Col·legis electorals | Contagiats i discapacitats | Gent gran |
| Administració local | Responsables COVID | Representants de l'Administració | Candidats Mitjans |

Quadre de comandament

Escenaris

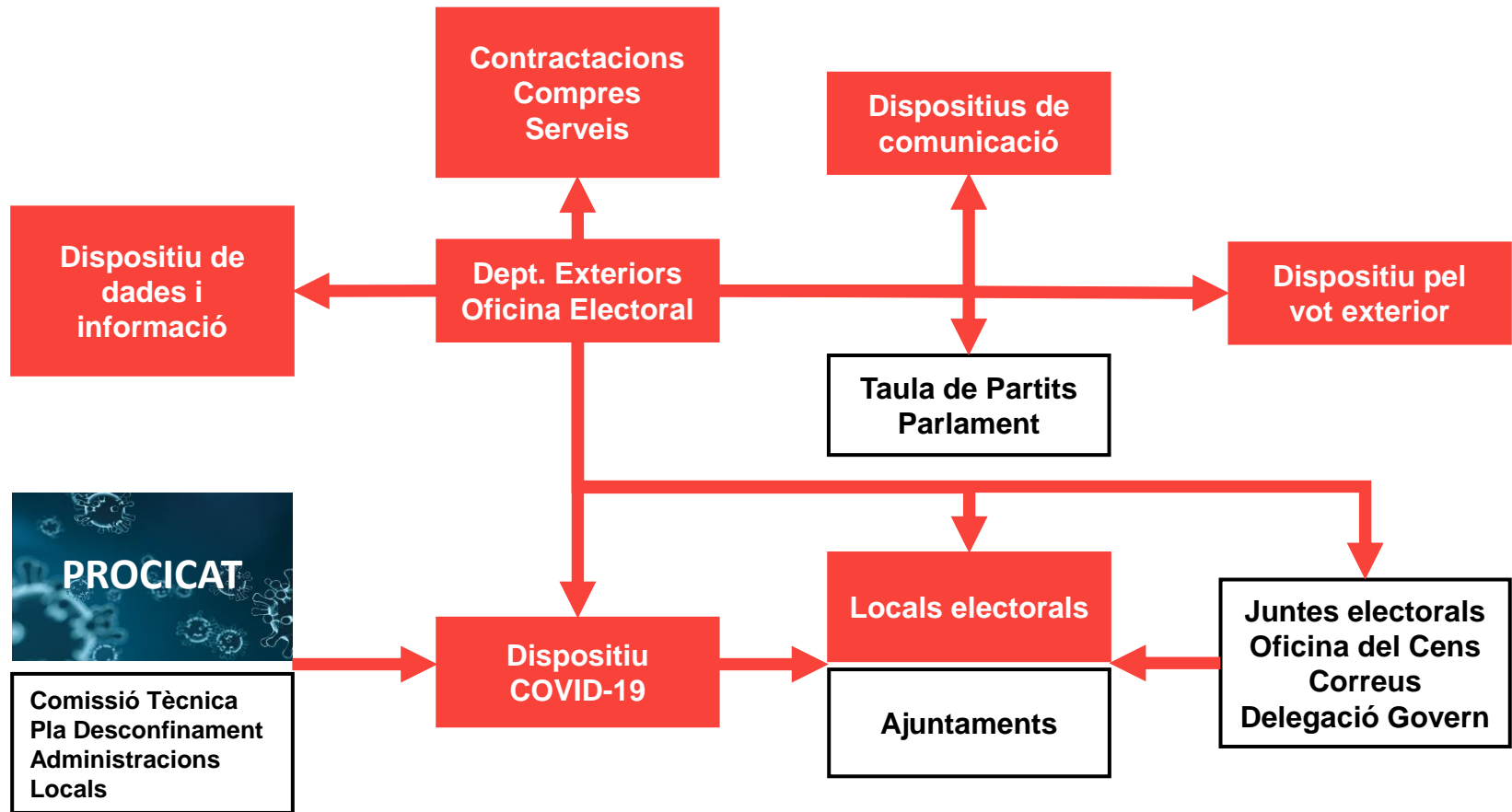
| Escenari | EPC21-Normal | EPC21-Novanormal | EPC21-Local | EPC21-Tram4 | EPC21-Tram3 | EPC21-Tram2 | EPC21-Tram1 | EPC21-Atura | EPC21-Confinam |
|----------------------------|--|------------------|-------------|-------------|-------------|-------------|-------------|-------------|----------------|
| Mobilitat | Progressió d'acord amb | | | | | | | | |
| Activitat social | <ul style="list-style-type: none"> El valor de l'RT varia significativament i persistentment El nombre d' hospitalitzacions varia significativament i persistentment | | | | | | | | |
| Qüestions electorals | | | | | | | | | |
| Protocol Eleccions COVID19 | | | | | | | | | |

Tasques i riscos

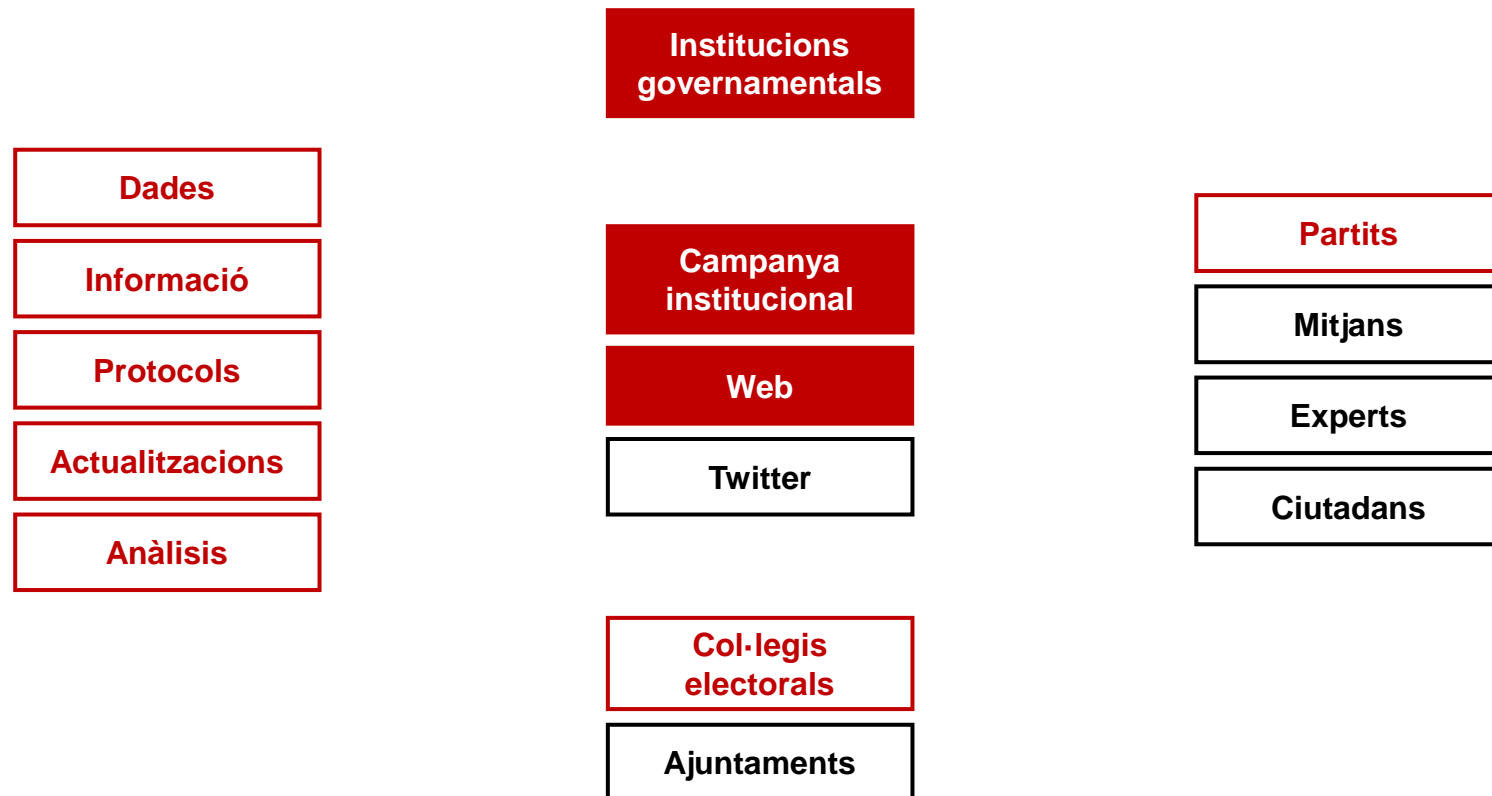
| Escenari | Objectiu | Salut | Drets votar | Legitimitat |
|----------------|----------|-------|-------------|-------------|
| Deliberació | | Verd | Verd | Verd |
| | | Verd | Verd | Verd |
| Sufragi passiu | | Verd | Verd | Verd |
| | | Verd | Verd | Verd |
| Sufragi actiu | | Verd | Verd | Verd |
| | | Verd | Verd | Verd |
| | | Verd | Verd | Verd |
| | | Verd | Verd | Verd |
| | | Verd | Verd | Verd |
| | | Verd | Verd | Verd |
| | | Verd | Verd | Verd |
| | | Verd | Verd | Verd |
| Operacions | | Verd | Verd | Verd |
| | | Verd | Verd | Verd |
| | | Verd | Verd | Verd |
| | | Verd | Verd | Verd |
| Efectivitat | | Verd | Verd | Verd |
| | | Verd | Verd | Verd |
| | | Verd | Verd | Verd |
| | | Verd | Verd | Verd |

| Escenari | Objectiu | Salut | Drets votar | Legitimitat |
|----------------|----------|-----------|-------------|-------------|
| Deliberació | | Verd | Verd | Suspendre |
| Sufragi passiu | | Verd | Verd | Suspendre |
| Sufragi actiu | | Verd | Verd | Suspendre |
| Operacions | | Verd | Verd | Suspendre |
| Efectivitat | | Suspendre | Verd | Suspendre |

Dispositius sectorials i transversals



Estratègia de comunicació transmèdia



Conclusions?

Tres fases

- Disseny: ser obert, **col-laboratiu**, anomenar i emmarcar bé
- Implementar: treballar el consens, empoderar els **actors**
- Explicar: ser defensiu (protegir **equip** i projecte)

Claus per la legitimitat

- **Planificar** amb (molta) antelació, dominar el tema
- **Marcar** el ritme, el to i el nivell
- **Transparència** radical, esdevenir una autoritat
- **Anticipar**-se als temes i problemes, no deixar espai pels dubtes
- Aconseguir una **posició privilegiada**, no deixar espai a la desinformació

Taller

Retorn, compromisos i límits del debat

Accions i mesures de retorn a la ciutadania respecte a les decisions preses; aspectes que no es debatran en el procés participatiu:

- Retorn
- Compromisos
- Límits del debat

L'ecosistema de participació ciutadana de Catalunya

Visió i Missió de la Participació

Visió

L'Administració manté una interlocució continuada amb la ciutadania.

Missió

Transformar l'Administració a través de la participació i transformar l'Administració per a fer possible la participació.

Teoria del canvi (abreujadíssima)

Processos electorals

Democràcia directa

Processos deliberatius

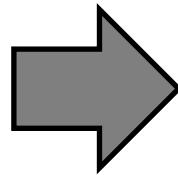


Transformació de
l'Administració



Nous actors & nous espais

Infraestructures



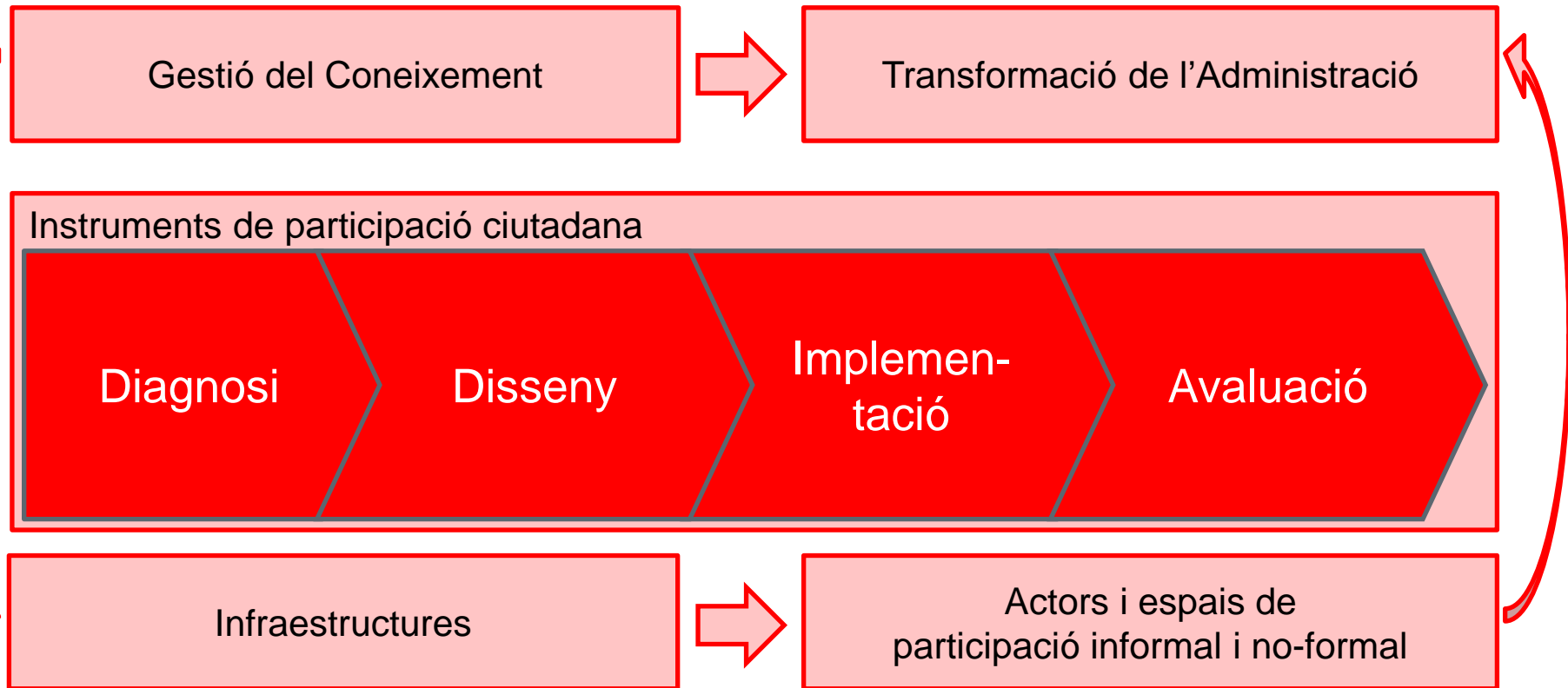
Millorar eficàcia i eficiència de
les polítiques públiques

Comprensió de la complexitat
de decisions públiques

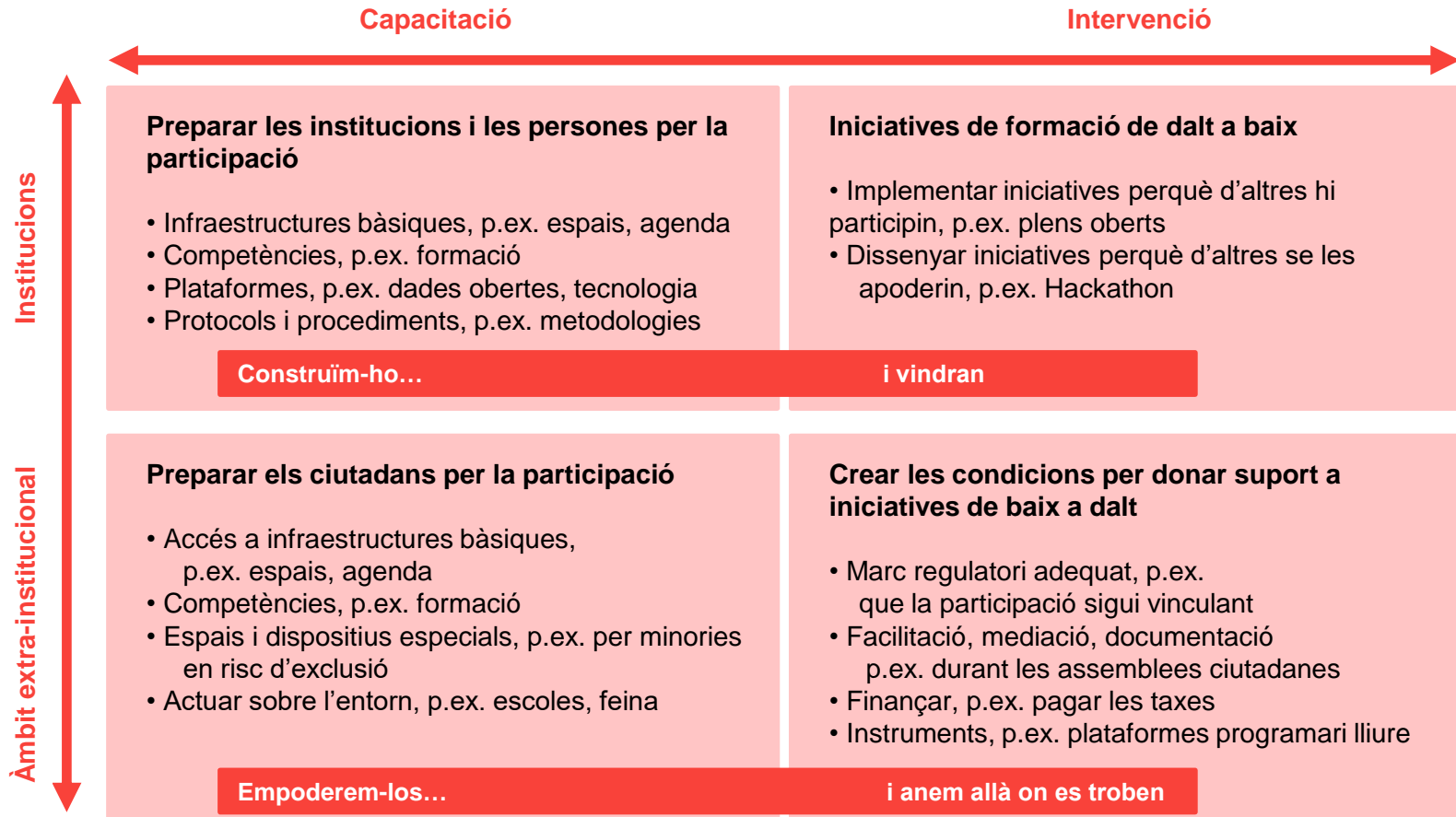
Reducció populisme (feixisme)

Paradigma tecnopolític de
l'acció col·lectiva

La participació a la cadena de valor



De la capacitatció a l'empoderament



Per citar aquesta obra:

Peña-López, I. (2022). *L'estratègia de la participació ciutadana dins el cicle de la política pública*. Màster en Direcció Pública, 2^a edició, 2021-2023. Bloc 4: Definició, implementació i avaluació de Polítiques Públiques. 03 de juny de 2022

Barcelona: Escola d'Administració Pública de Catalunya

http://ictlogy.net/presentations/20220603_ismael_pena-lopez_-_estrategia_participacio_cicle_politica_publica.pdf

Per a contactar amb l'autor:

<http://contacte.ictlogy.net>



Tota la informació presentada en aquest document es troba sota una Llicència Creative Commons del tipus Reconeixement – No Comercial
Per a més informació visiteu <http://creativecommons.org/licenses/by-nc-nd/2.5/>