

Aprender: la feina més important de la vida

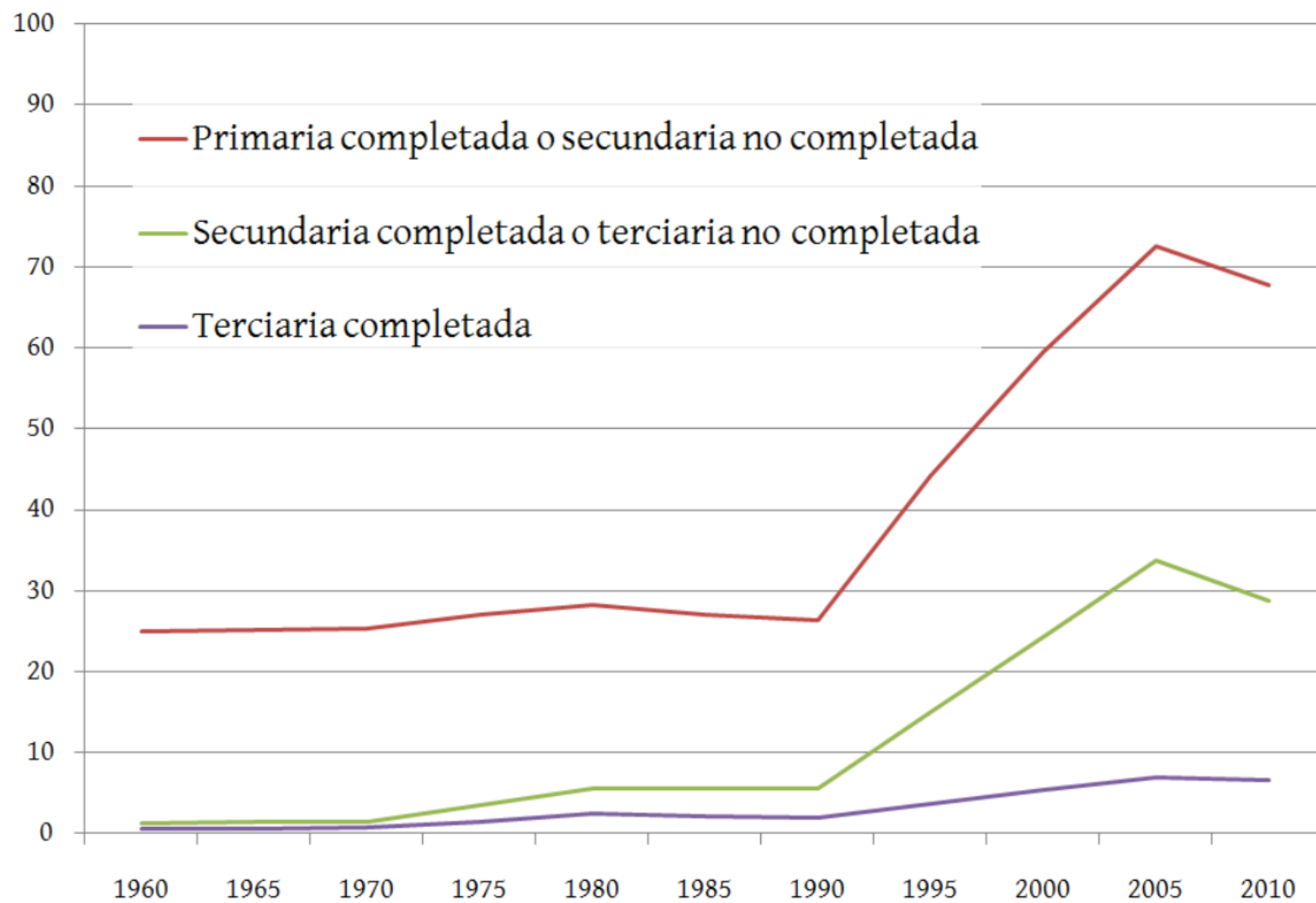
Ismael Peña-López

@ictlogist

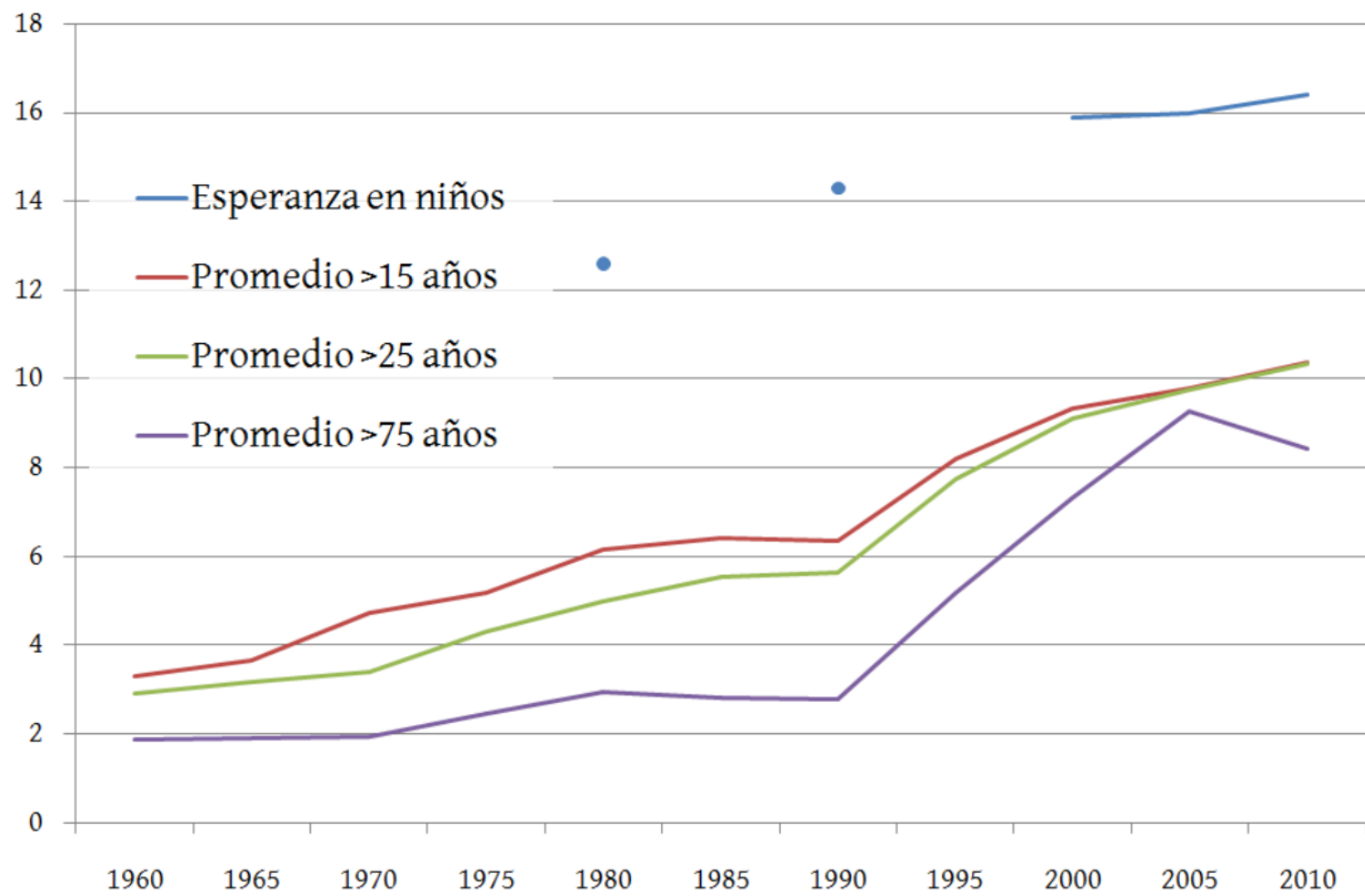
Inauguració del curs escolar al CEIP Progrés
17 de setembre de 2015

El paper de l'escola

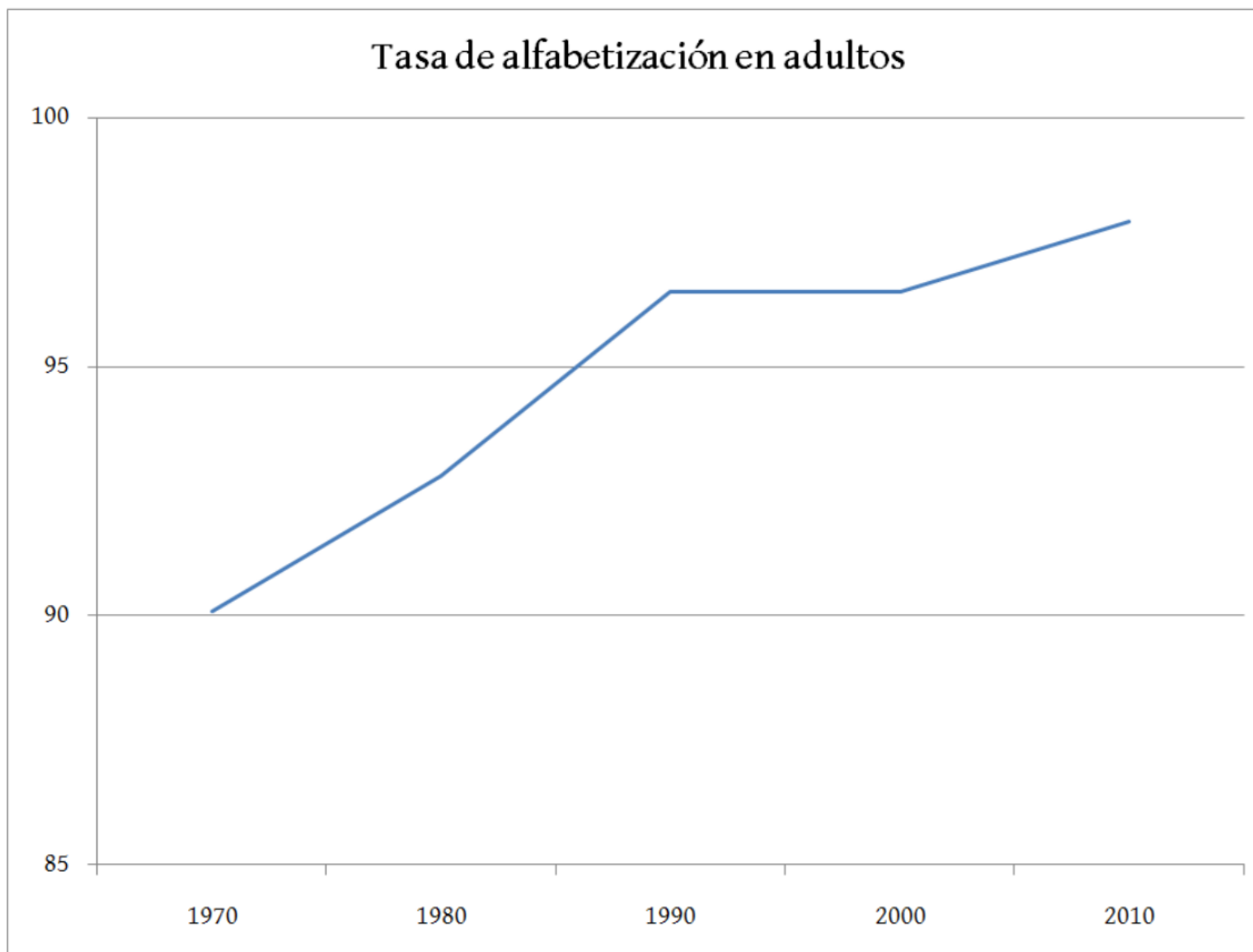
Población por nivel de estudios (%)



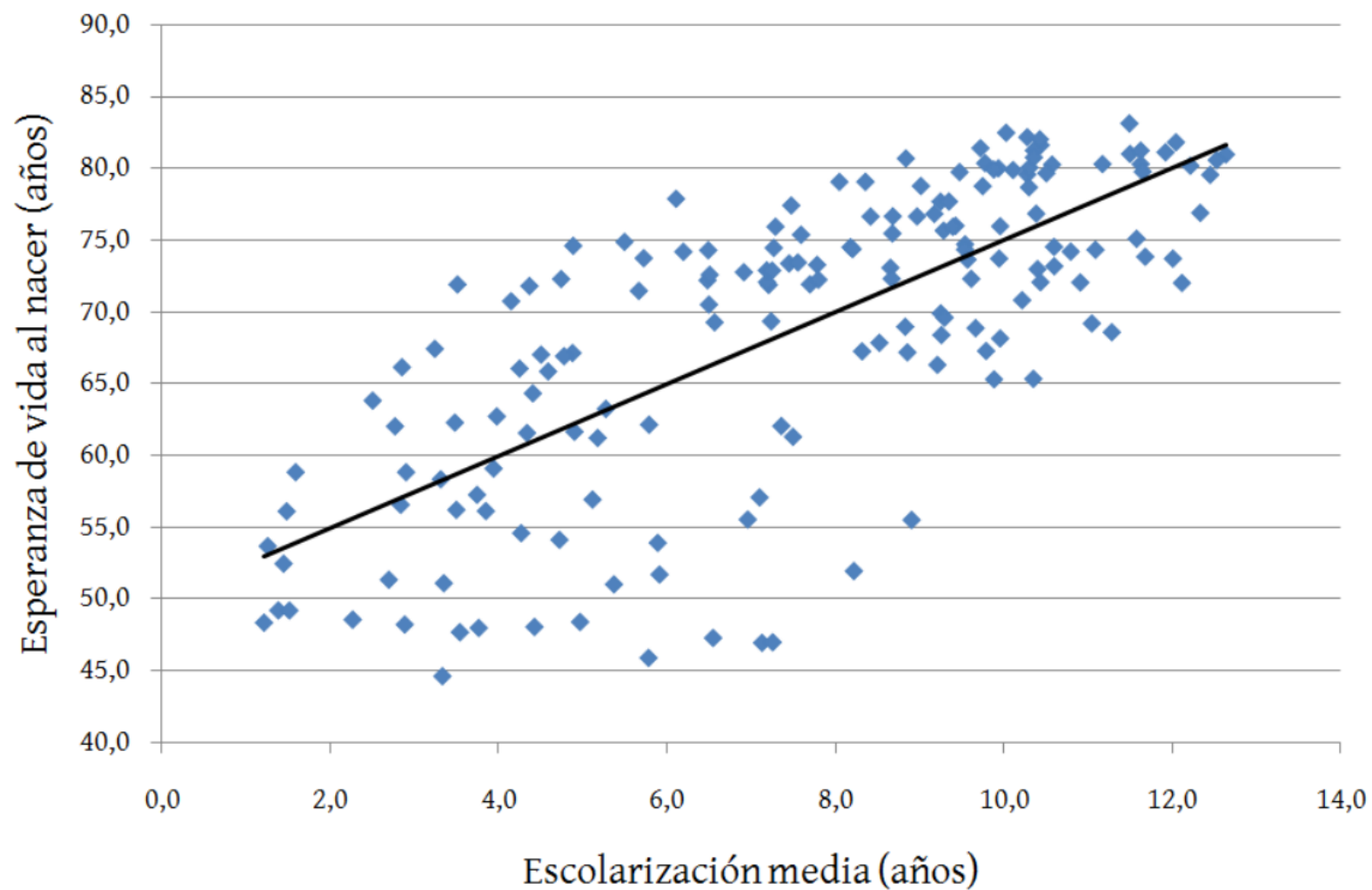
Años de escolarización



Tasa de alfabetización en adultos



Relación esperanza de vida y escolarización



Relación renta y escolarización

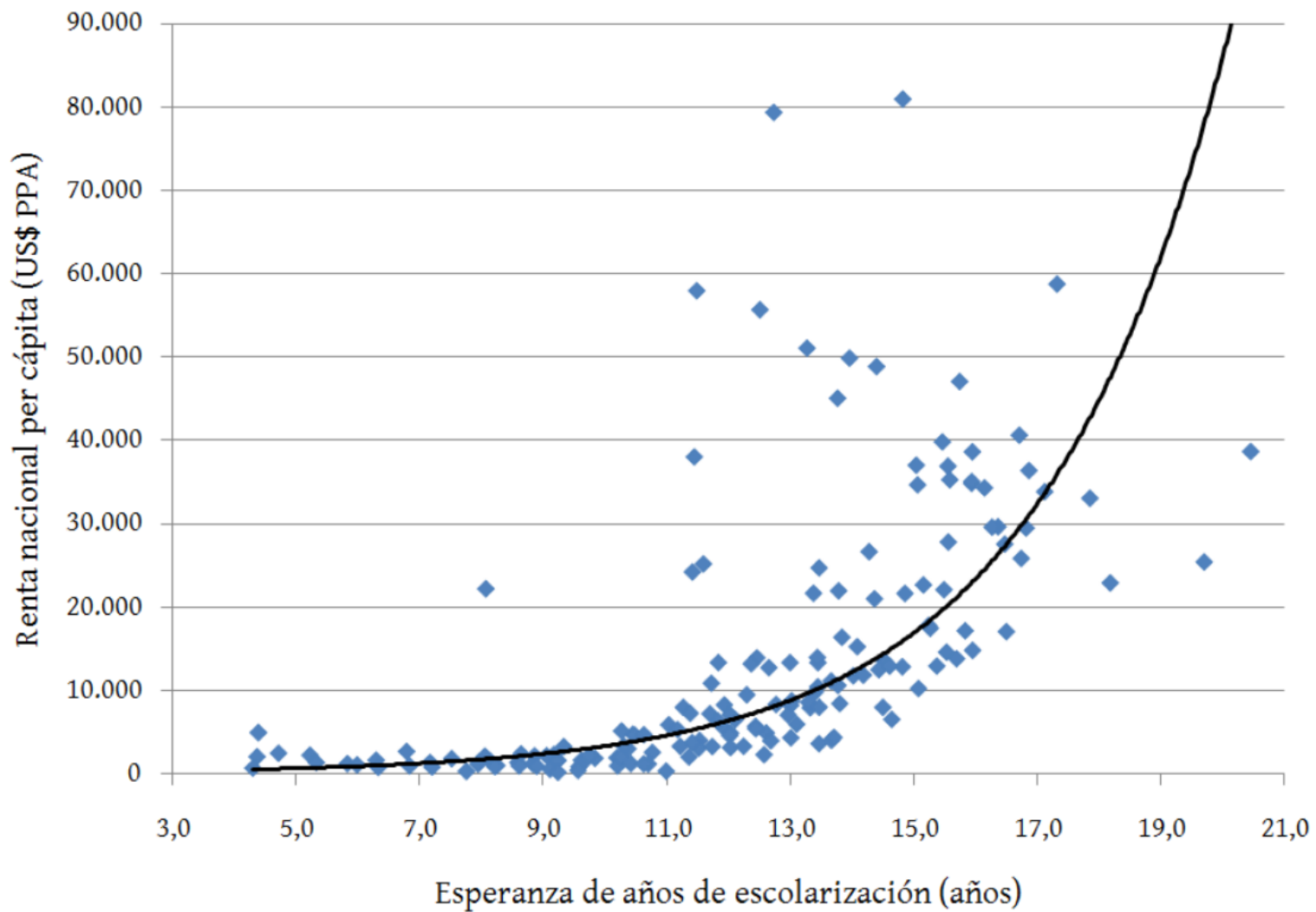
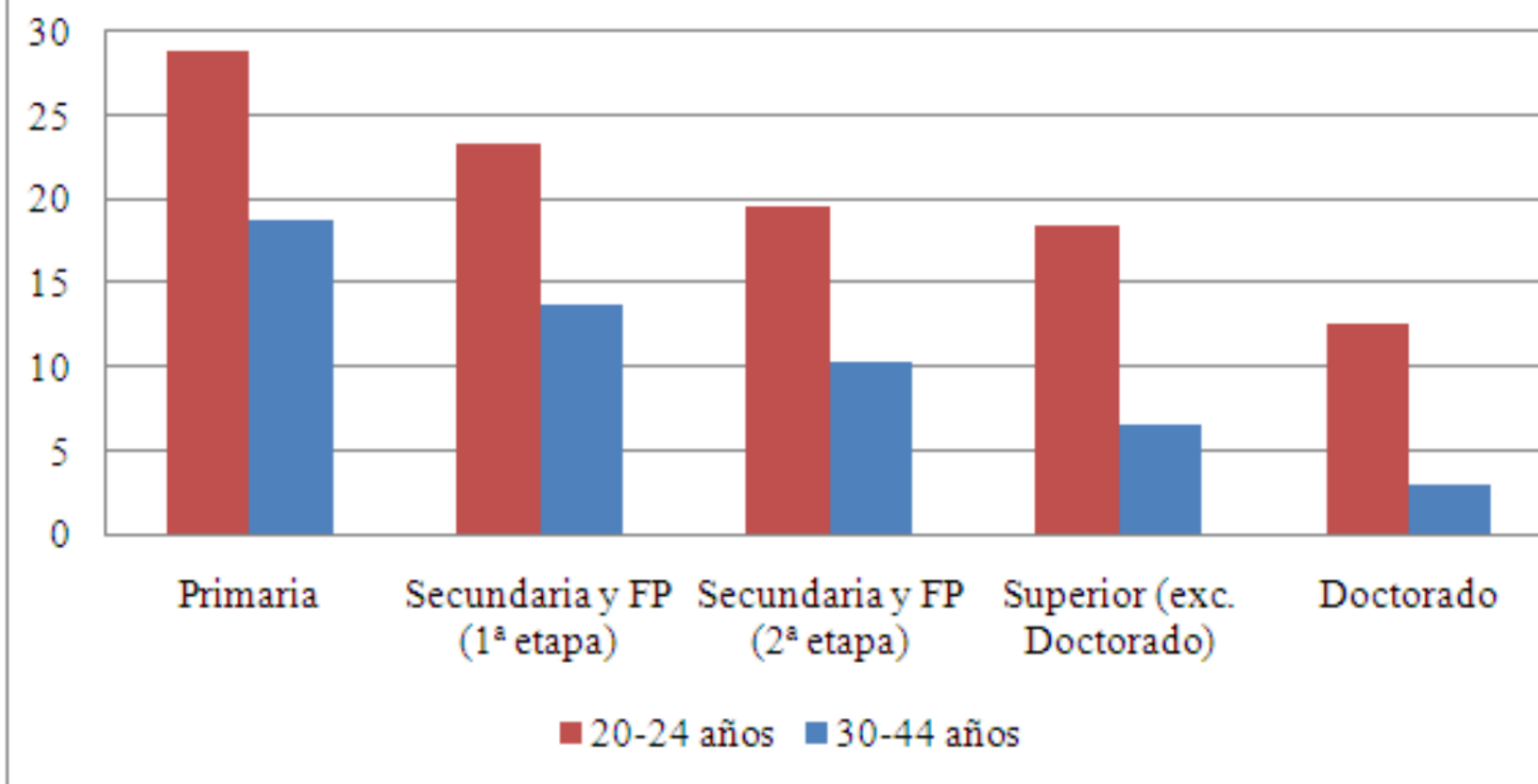
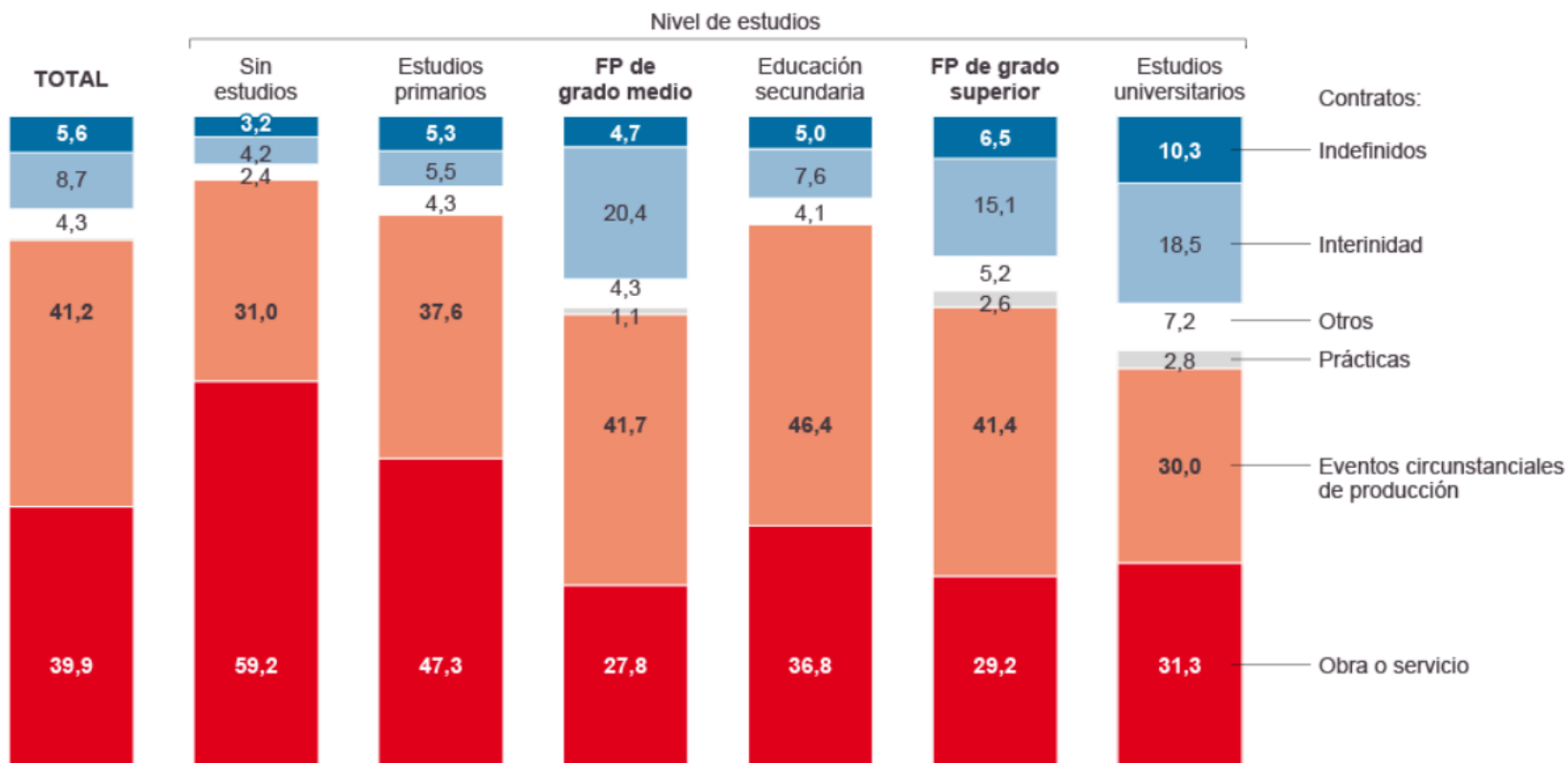


Gráfico 1. Tasa de paro por nivel de estudios y edad, 2005-2010 (%)





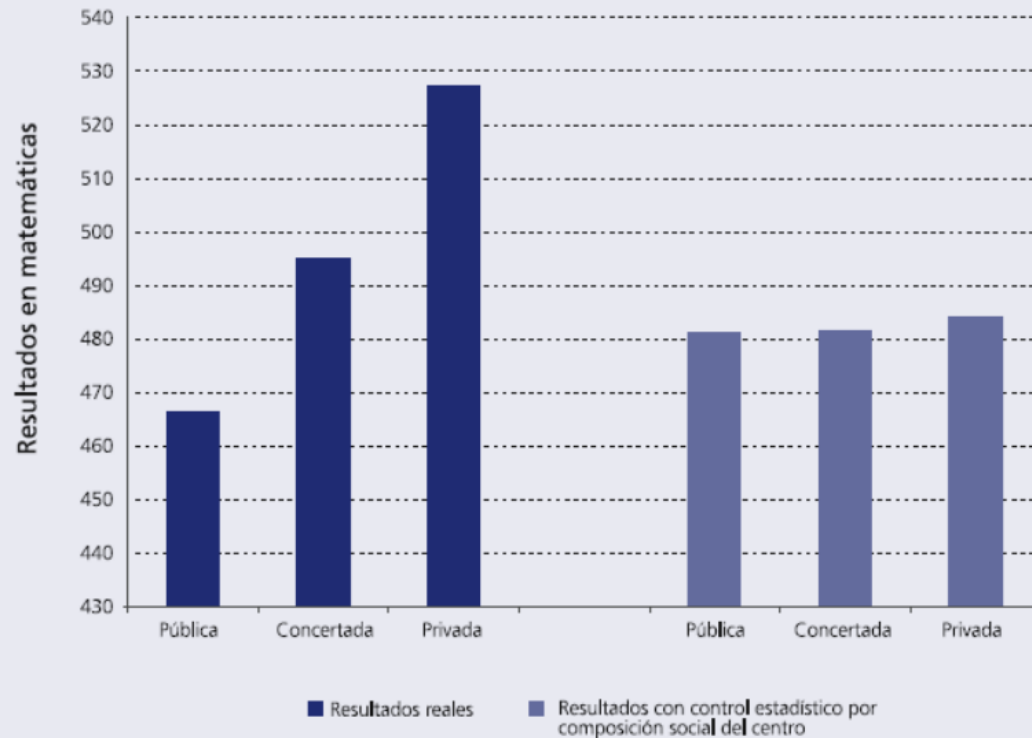
Fuente: Ministerio de Empleo.

EL PAÍS

http://elpais.com/elpais/2015/08/18/media/1439915051_034260.html

El paper dels pares

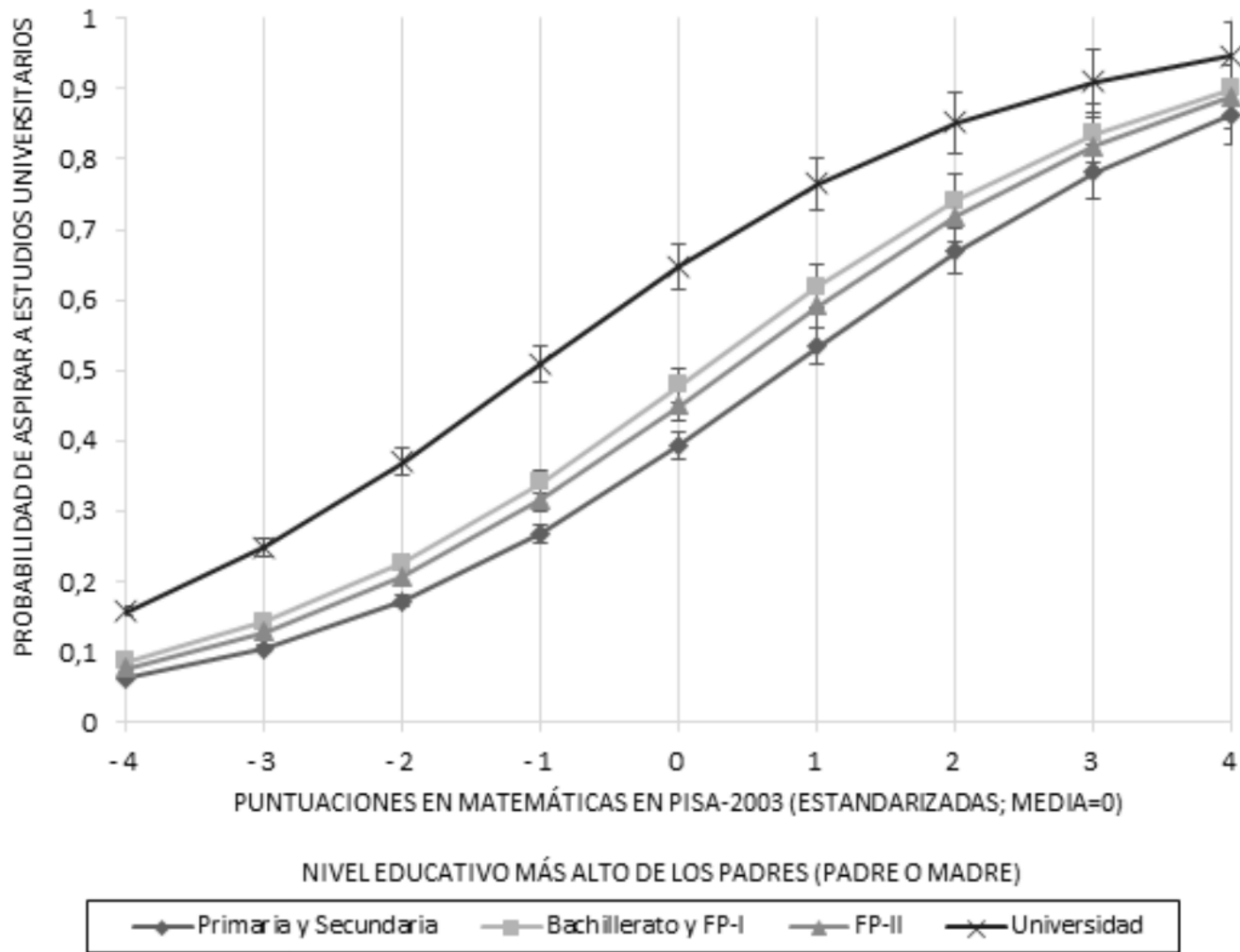
Gráfico 8.2. Resultados en matemáticas de los estudiantes de 15 años, según titularidad y características del centro educativo (resultados reales y ajustados por composición social del centro)^(a)



Fuente: Elaboración CIIMU a partir de datos PISA 2006.

Nota: a) "Composición social del centro educativo" considera el porcentaje de padres con nivel educativo inferior a la secundaria postobligatoria.

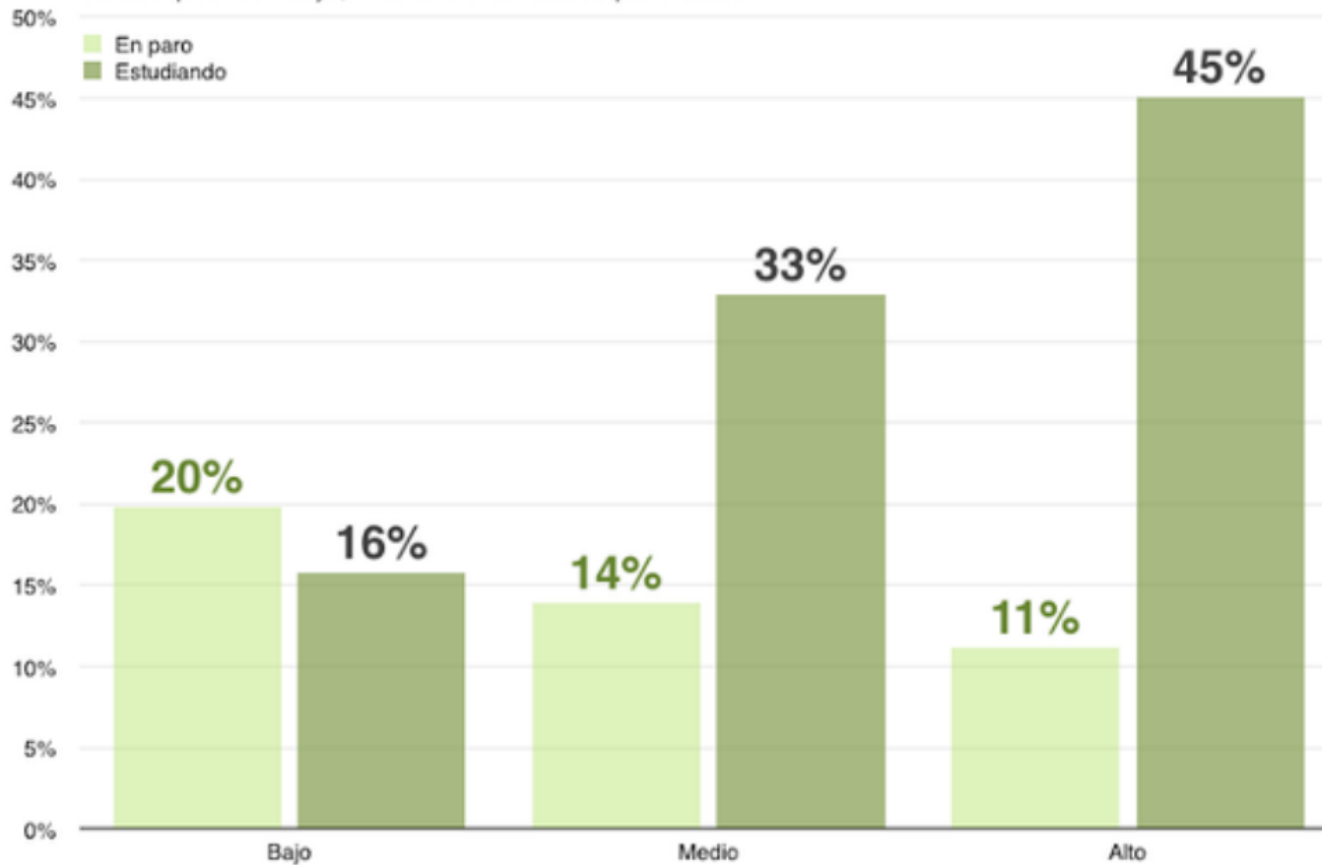
Marí-Klose (dir) (2009). Informe de la inclusión social en España 2009



<https://twitter.com/KarlosJ89/status/595175690418388993>

Padres que estudiaron, hijos que estudian (y encuentran empleo)

Porcentaje de jóvenes (16-35 años) estudiando o en paro según el nivel educativo de sus padres: bajo, medio o alto. Datos para 2009.

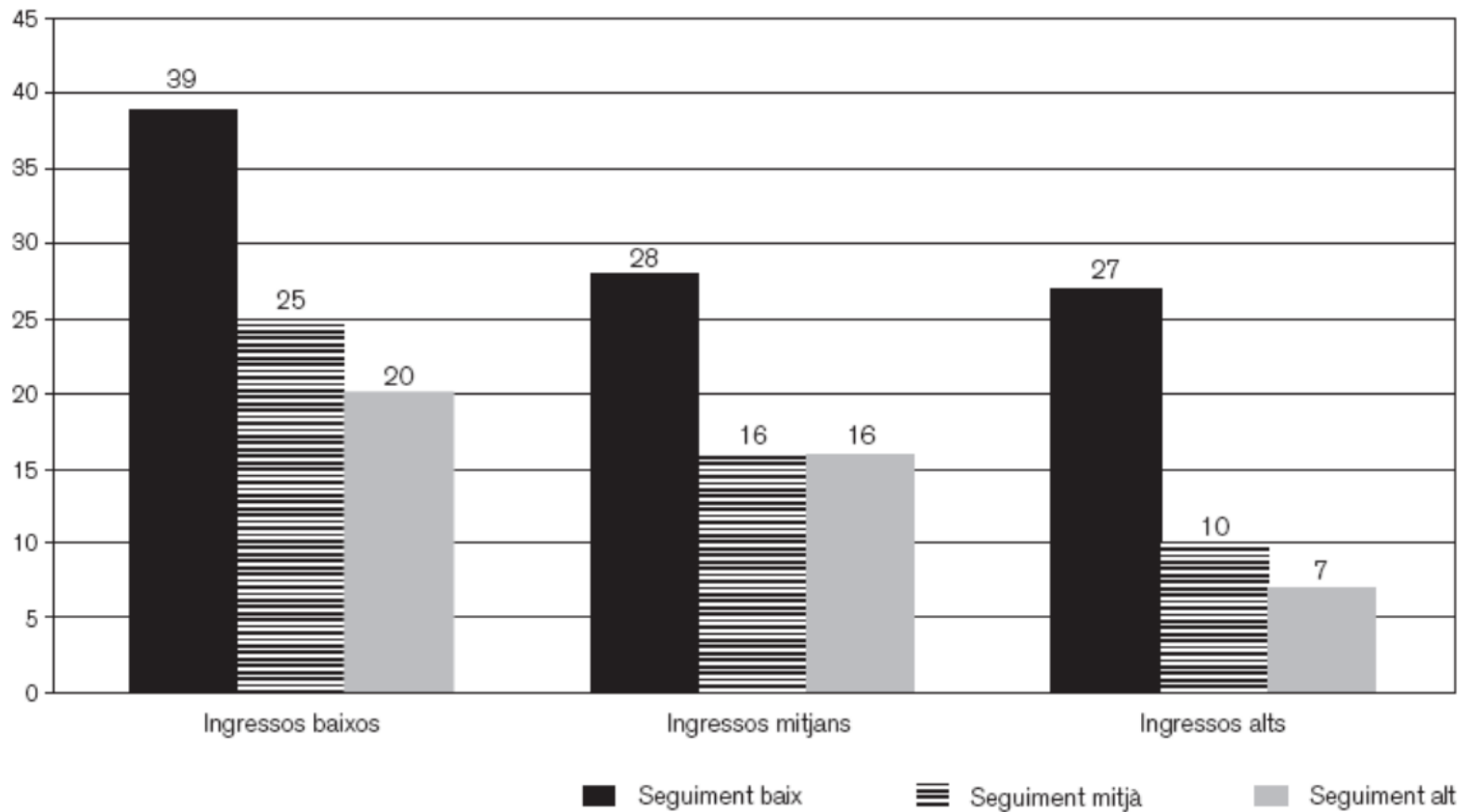


Fuente: European Labor Force Survey.

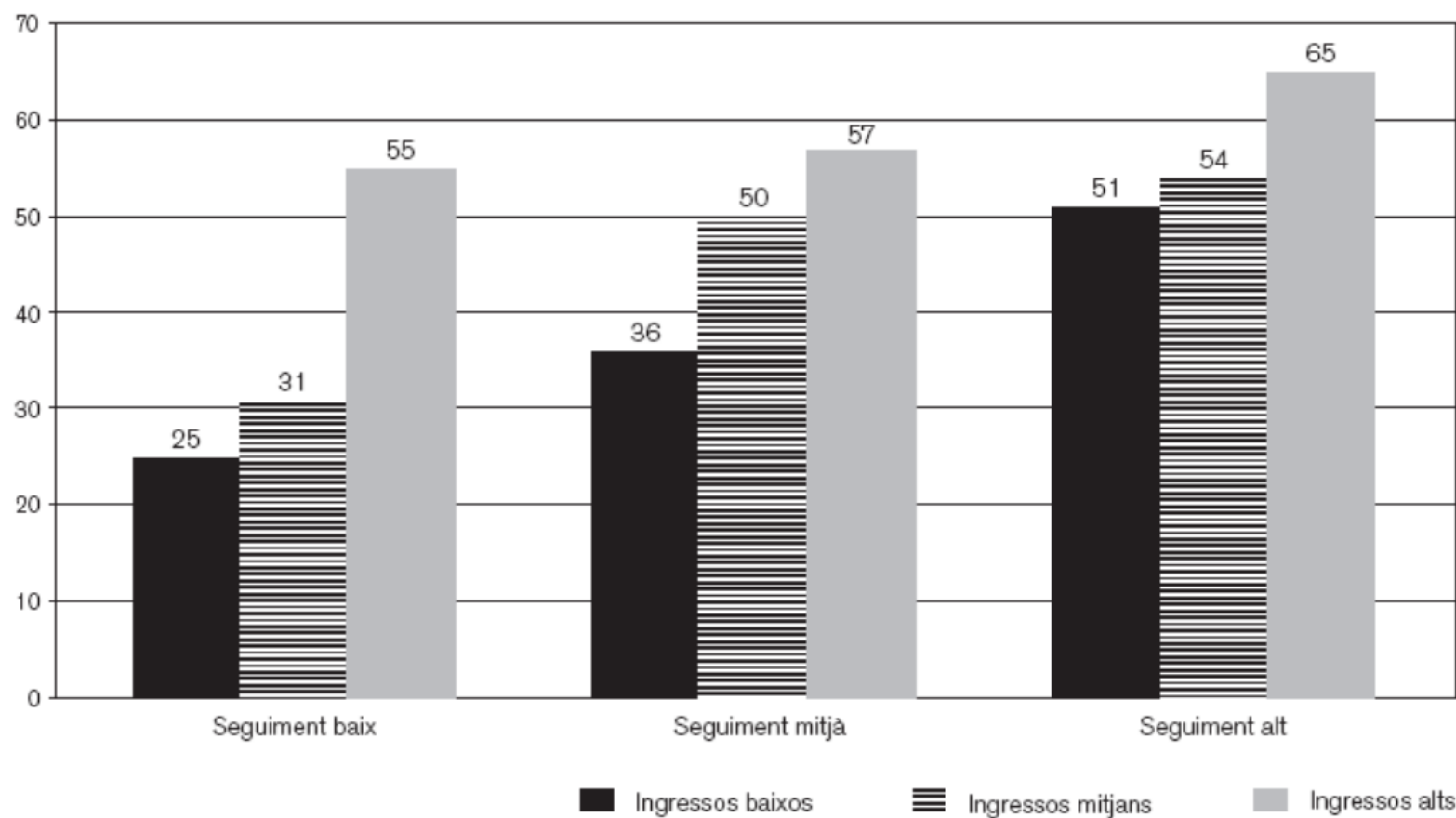
@jorgegalindo

<https://twitter.com/Claret04/status/594983050284503041>

Gràfic 6.1. Proporció d'adolescents que treuen de nota mitjana *suspès* segons el nivell d'ingressos i el seguiment familiar de l'activitat escolar (en percentatges).



Gràfic 6.2. Proporció d'adolescents que treuen de nota mitjana *notable-excel·lent* segons el nivell d'ingressos i el seguiment familiar de l'activitat escolar (en percentatges).



Gràfic 6.3. Proporció d'adolescents que creuen que estudiaran una carrera universitària segons el nivell d'ingressos i el seguiment familiar de l'activitat escolar (en percentatges).

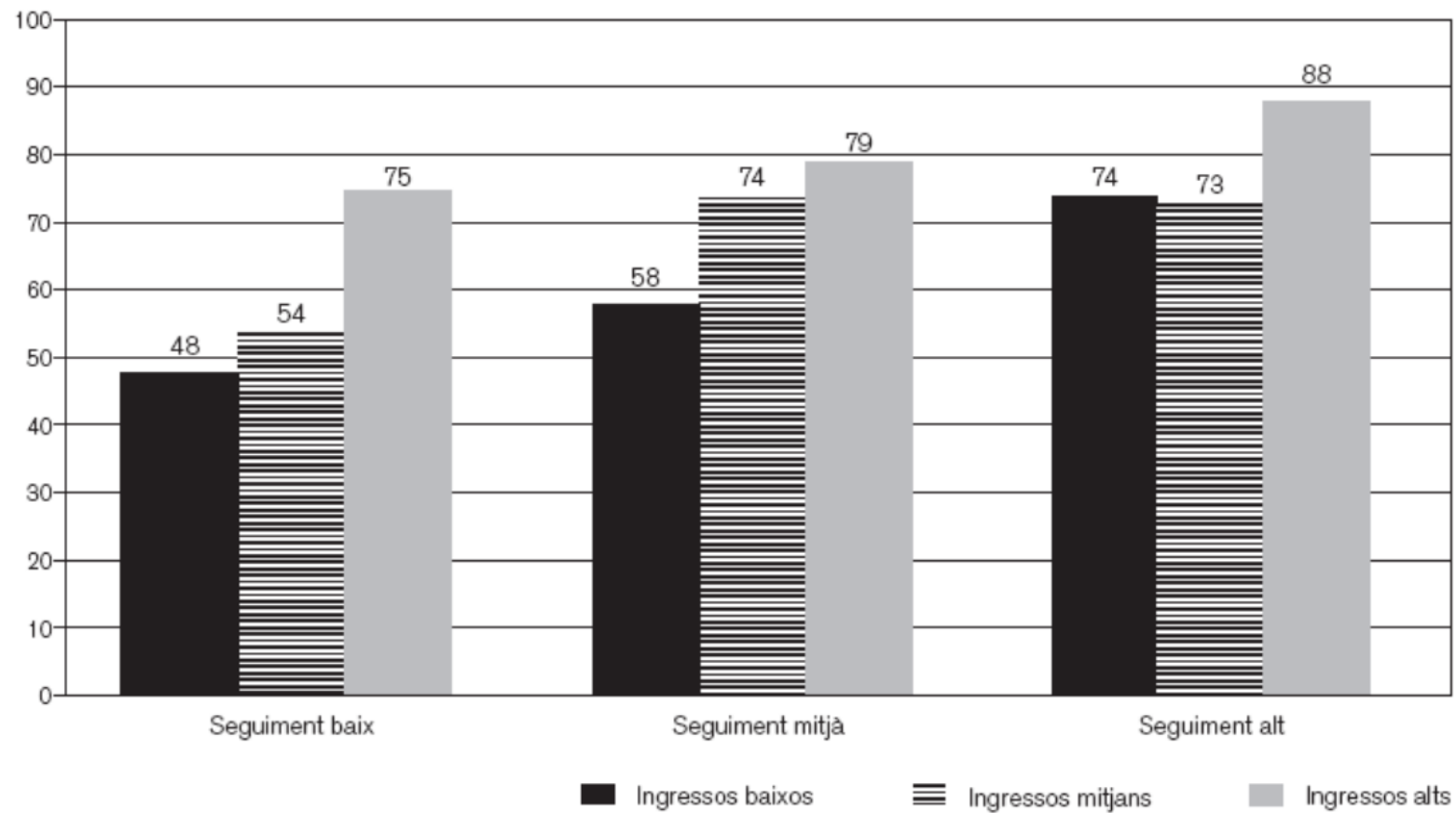
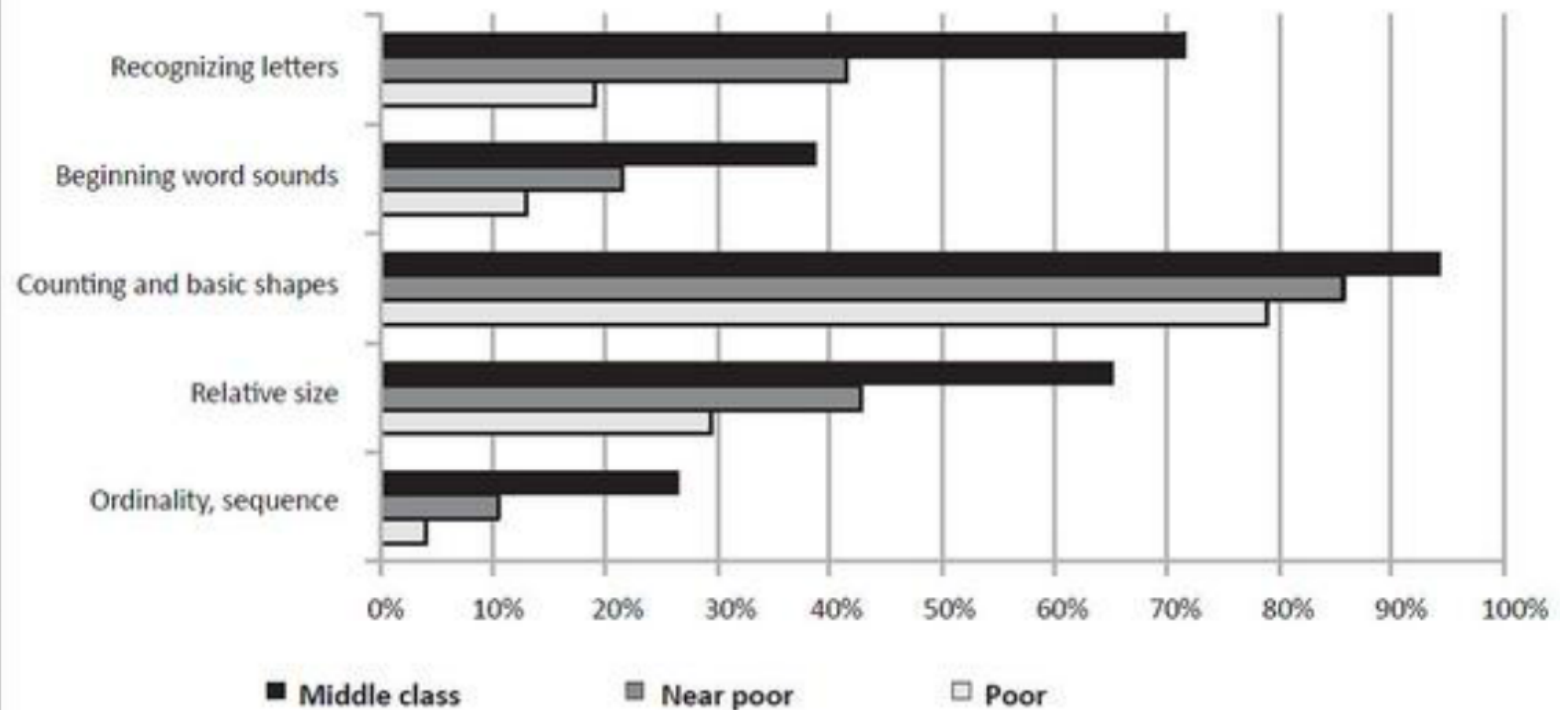


Figure 1. Rates of Kindergarten Proficiencies for Poor, Near Poor, and Middle-Class Children



Source: Authors' calculations from the Early Childhood Longitudinal Study, Kindergarten Class of 1998–99.

Note: "Poor" is defined as income below the official U.S. poverty threshold. "Near poor" is defined as income between one and two times that poverty line. "Middle class" is defined as income above twice the poverty line.

<https://twitter.com/pmklose/status/583767302056837120/photo/1>

**I quan no hi
siguem
nosaltres!?**

COOPER



SOLO ANTE EL PELIGRO

DIRECTOR: FRED ZINNE MANN



Primària



Infantil



Primària



Infantil



Primària



Secundària



Infantil



Primària



Secundària



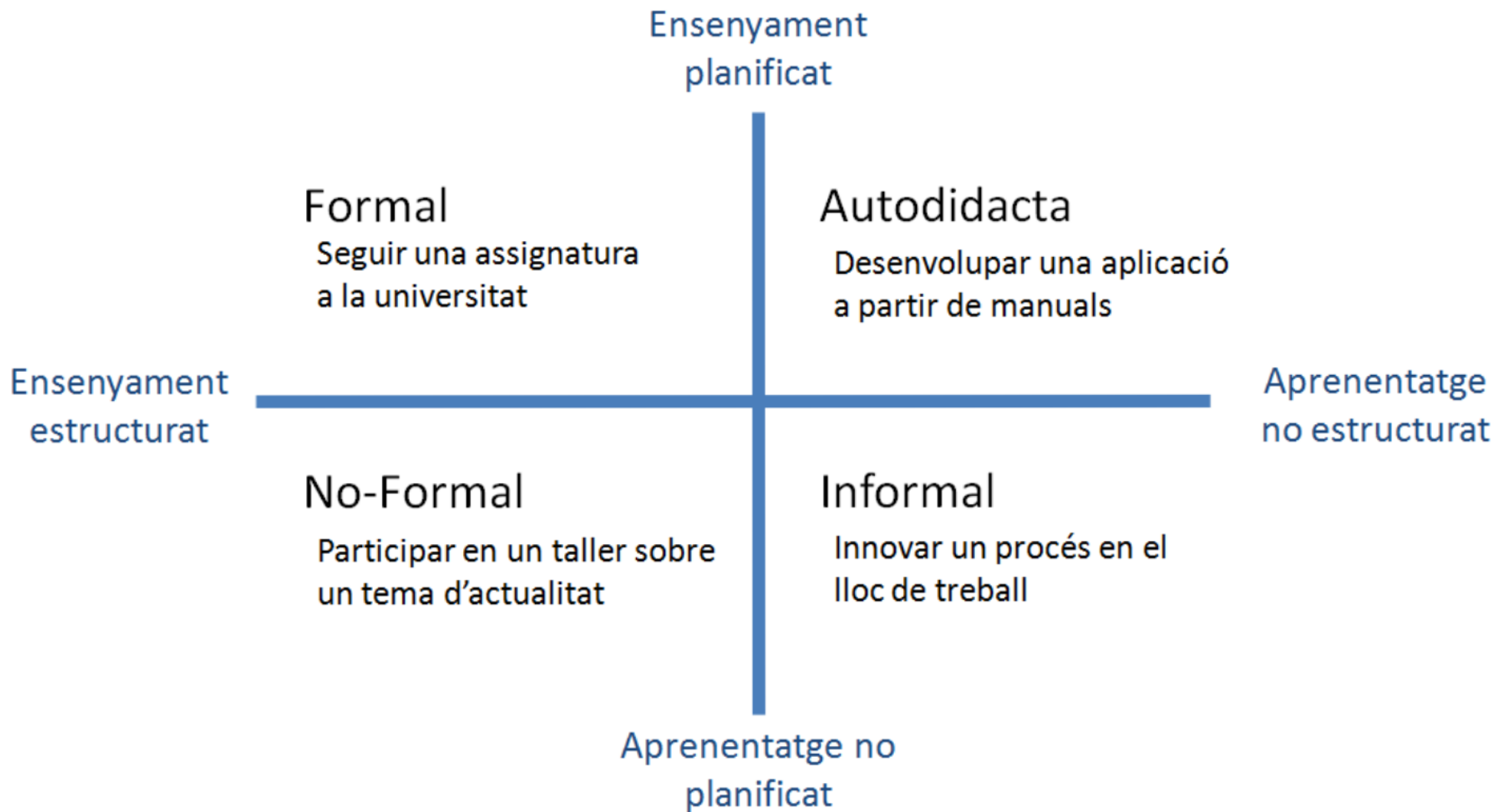
Formació reglada

Infantil Primària Secundària

Formació reglada

Formació al llarg de la vida

Formació al llarg de la vida



**Convertir
l'estudiant en
un aprenent**

Escola

Obrir el temps

Obrir l'espai

Escola

Aula

10/10/2023

Facilitar la creació de comunitats
Afavorir la proactivitat
Entrada d'informació "de fora"
Entrada d'actors "de fora"
Difuminar barreres amb
aprenentatge informal

Aula

10/10/2023

Llibre de text

Facilitar l'actualització
Fomentar la creació
Treball col·laboratiu
Treball en equip

Llibre de text

Temari

Rol actiu en gestionar
la informació

Proximitat

Immediatesa

Mobilitat

Temari

Biblioteca

Capacitat de síntesi

Capacitat

d'argumentació

Eines del "mercat"

Biblioteca

Horari

Competències vs.
continguts

Ponts amb

l'aprenentatge informal

Horari

Mestre

Nous actors

Exposició

Treball en obert

Mestre

Avaluació

Estratègies de
monitorització de
l'entorn

Aprenentatge crític

Avaluació

Ecologia de Tasques

Donar context.

Identificar espais.

Atiar la interacció.

Ecologia de Tasques

Donar context.

Diagnòstic.

Identificar espais.

Metes.

Atiar la interacció.

Itinerari.

d'aprenentatge

Escola

Aula

**Llibre
de text**

Avaluació

**Ecologia
de
Tasques**

Donar context. Diagnòstic.
Identificar espais. Metes.
Atiar la interacció. Itinerari.

d'aprenentatge

Temari

Mestre

Horari

Biblioteca



La meua
es la meua

escola
2.ª casa.

Però la
es la meua

meua casa
1.ª escola.

Ismael Peña-López

@ictlogist

Inauguració del curs escolar al CEIP Progrés
17 de setembre de 2015

Per a citar aquesta obra:

Peña-López, Ismael (2015). Aprendre: la feina més important de la vida.

Inauguració del curs escolar al CEIP Progrés, 17 de setembre de 2015. Badalona: CEIP Progrés

<http://ictlogy.net/presentations/20150917_ismael_pena-lopez_-_aprendre_feina_mes_important_vida.zip>

Per a contactar amb l'autor: <http://contacte.ictlogy.net>

El meu agraïment al Pau Marí-Klose per l'ajut en una part de la documentació.

Tota la informació en aquest document és sota una
licència Creative Commons:
Atribució - No Comercial

