

# ¿Dónde está el 15M y su impacto? El 15M como causa, el 15M como consecuencia

Ismael Peña-López

@ictlogist

Conferencia en ATTAC-Catalunya.  
14 de mayo de 2014.

Crisis

## LAS CUENTAS DE LAS FILIALES ESPAÑOLAS DE LOS GIGANTES TECNOLÓGICOS

En millones de euros



	2011	2012	2011	2012	2011	2012	2011	2012	2011	2012
<b>Google Spain</b>	38,36	<b>41,64</b>	-0,16	<b>0,25</b>	-0,11	<b>0,25</b>	0,03	<b>-1,66</b>	-0,07	<b>-1,41</b>
<b>Apple Marketing Iberia</b>	17,75	<b>20,31</b>	6,99	<b>6,18</b>	7,15	<b>6,56</b>	-2,49	<b>-2,58</b>	4,66	<b>3,98</b>
<b>Apple Retail Spain</b>	76,36	<b>142,02</b>	0,42	<b>-22,22</b>	0,36	<b>-22,21</b>	-0,14	<b>6,55</b>	0,22	<b>-15,66</b>
<b>Amazon Spain Fulfillment</b>	0,31	<b>10,59</b>	0,00	<b>0,15</b>	0,00	<b>0,13</b>	0,00	<b>-0,18</b>	0,00	<b>-0,05</b>
<b>Amazon Spain Services</b>	60,95	<b>64,27</b>	-16,56	<b>-15,22</b>	-14,39	<b>-31,19</b>	-4,15	<b>7,57</b>	-18,55	<b>-23,61</b>
<b>Facebook Spain</b>	1,76	<b>2,08</b>	0,13	<b>0,15</b>	0,13	<b>0,16</b>	-0,04	<b>-0,05</b>	0,09	<b>0,11</b>
<b>Yahoo</b>	17,19	<b>18,37</b>	0,71	<b>0,29</b>	0,46	<b>0,32</b>	0,00	<b>0,00</b>	0,46	<b>0,32</b>
<b>eBay Spain</b>	0,44	<b>1,83</b>	0,03	<b>0,13</b>	0,04	<b>0,13</b>	0,00	<b>-0,04</b>	0,04	<b>0,10</b>
<b>Microsoft International Holdings Spain</b>	264,57	<b>276,71</b>	27,68	<b>29,63</b>	-99,57	<b>31,31</b>	28,17	<b>-10,87</b>	-0,07	<b>20,44</b>
<b>Microsoft Ibérica **</b>	157,63	<b>159,85</b>	14,48	<b>14,92</b>	15,06	<b>15,61</b>	-6,14	<b>-6,12</b>	8,92	<b>9,50</b>

\* Las cifras de impuestos aparecen en negativo cuando son impuestos a pagar y en positivo cuando son a favor de la empresa por tratarse de impuestos a compensar en el futuro.

\*\* Las cifras de Microsoft Ibérica no se suman en el total porque es filial de Microsoft International Holdings Spain y sus cuentas están ya consolidadas en esa sociedad. Las dos sociedades de Apple y las dos de Amazon, en cambio, son independientes entre sí.

Jiménez, M. (2014). Los siete gigantes de Internet pagan en España solo un millón en impuestos  
[http://economia.elpais.com/economia/2014/01/18/actualidad/1390071860\\_568641.html](http://economia.elpais.com/economia/2014/01/18/actualidad/1390071860_568641.html)

coste de mandar  
una camiseta  
de China a Europa:  
<0,01€

Curry, A. (2013). The Box That Built the Modern World

<http://nautil.us/issue/3/in-transit/the-box-that-built-the-modern-world>

# Crisi(s)

Globalización y  
crisis funcional

de las instituciones  
de los estados-nación.

Sociedad Industrial

Escasez

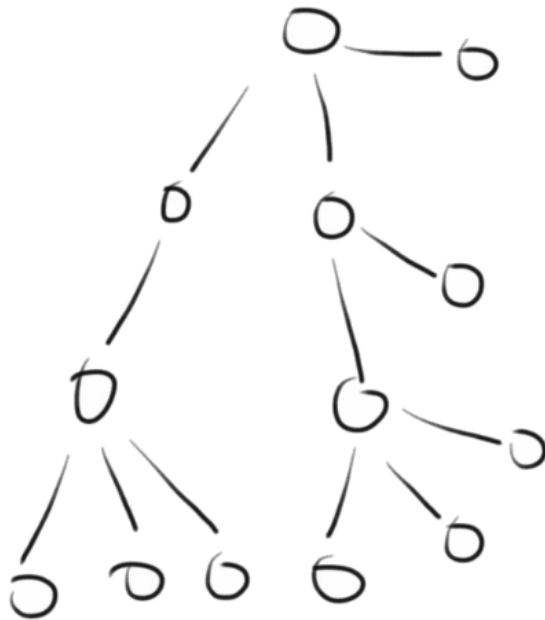
+ Costes de Transacción

=

Intermediación

# Intermediación

La jerarquía es eficaz y eficiente



Escasez

Costes de transacción

Intermediación

Gestión de la  
información

Toma de decisiones

# Sociedad Digital

Escasez  
+ Costes de Transacción  
=

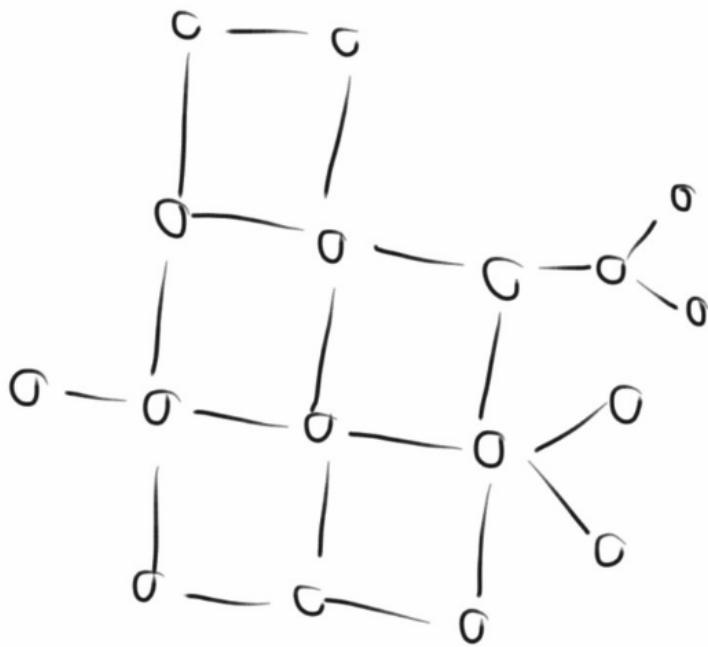


¿Intermediación?



# ¿Intermediación?

Les redes son eficaces y eficientes



Escalabilidad ~~X~~

Costes de transacción ~~X~~



Facilitación



Gestión del **conocimiento**



Toma de decisiones

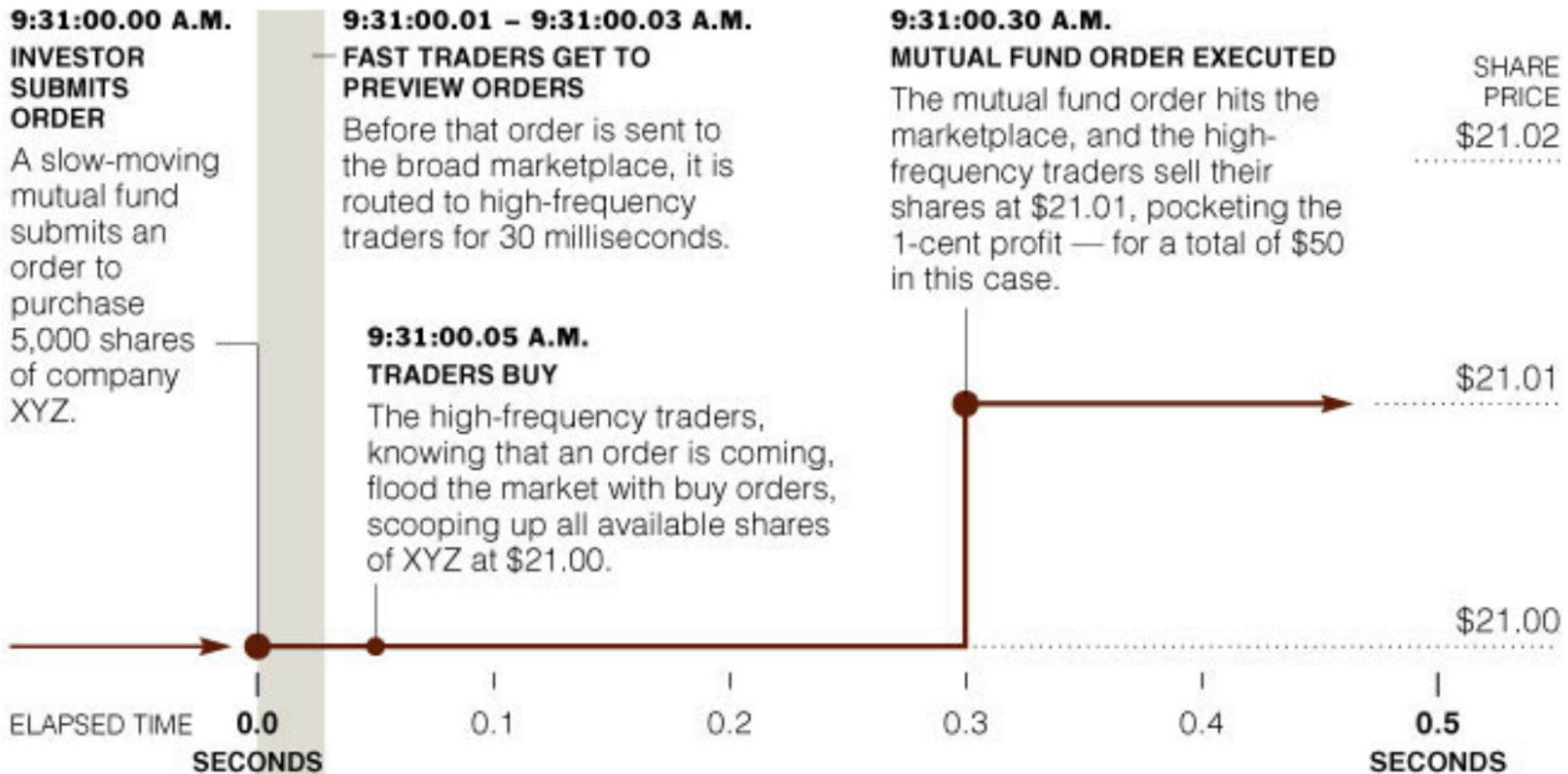
# Crisi(s)

Digitalización y  
crisis organizacional

de las instituciones  
de la sociedad industrial.

## The Thirty-Millisecond Advantage

In high-frequency trading, computers buy and sell stocks lightning fast. Some marketplaces, like Nasdaq, often offer such traders a peek at orders for 30 milliseconds — 0.03 seconds — before they are shown to everyone else. This allows traders to profit by very quickly trading shares they know will soon be in high demand. Each trade earns pennies, sometimes millions of times a day.



THE NEW YORK TIMES

Duhigg, C. (2009). Stock Traders Find Speed Pays, in Milliseconds

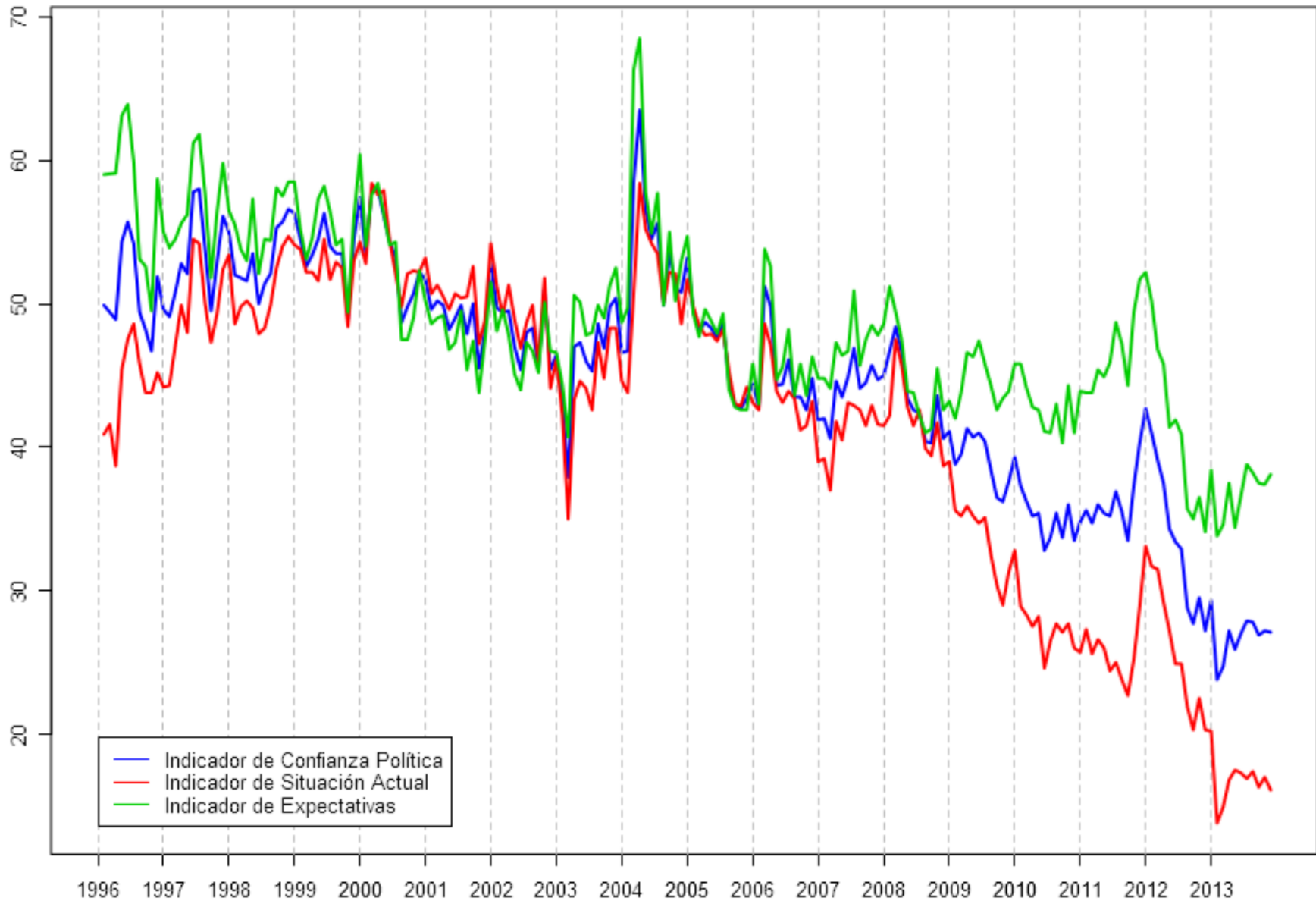
<http://www.nytimes.com/2009/07/24/business/24trading.html?ref=highfrequencyalgorithmictrading>

# Crisi(s)

Crisis financiera y  
crisis de gobernanza

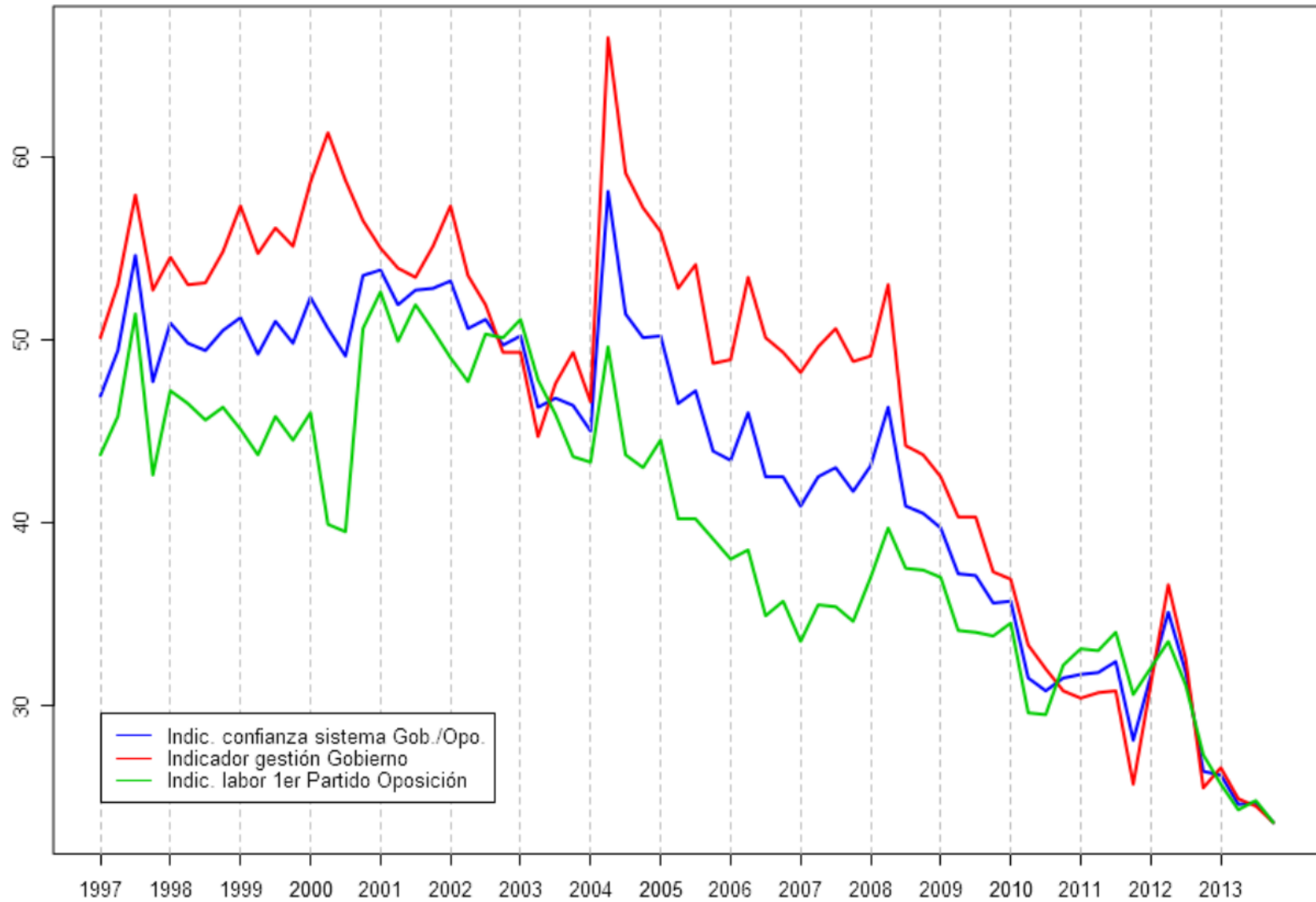
de las instituciones  
en una sociedad empoderada.

### INDICADORES DE LA SITUACIÓN POLÍTICA. Series originales



Centro de Investigaciones Sociológicas (2014). Gráfico de los indicadores de la situación política [http://www.cis.es/cis/opencms/ES/II\\_barometros/Indicadores\\_PI/documentos/serPol.html](http://www.cis.es/cis/opencms/ES/II_barometros/Indicadores_PI/documentos/serPol.html)

### INDICADORES DEL SISTEMA GOBIERNO/OPOSICIÓN. Series originales



Centro de Investigaciones Sociológicas (2014). Gráfico de los indicadores del sistema político [http://www.cis.es/cis/opencms/ES/II\\_barometros/Indicadores\\_PI/documentos/serGobOpo.html](http://www.cis.es/cis/opencms/ES/II_barometros/Indicadores_PI/documentos/serGobOpo.html)

# Crisi(s)

Partitocracia y  
crisis de legitimidad

de las instituciones  
en la democracia representativa.

# (algunos) Hitos clave

2003 - No a la Guerra

2003 - Plataforma Vivienda Digna

2004 - Pásalo

2004 - May Day

2006 - V de Vivienda

2007 - Ley 11/2007 de Administración electrónica

2007 - Ley 37/2007 sobre reutilización de la información del sector público.

2009 - PAH

2010 - Irekia



2004 - May Day

2006 - V de Vivienda

2007 - Ley 11/2007 de Administración electrónica

2007 - Ley 37/2007 sobre reutilización de la información del sector público.

2009 - PAH

2010 - Irekia

2011 - No les Votes

2011 - Democracia Real Ya

2011 - ILP Vivienda Digna (inicio)

2011 - Juventud Sin Futuro

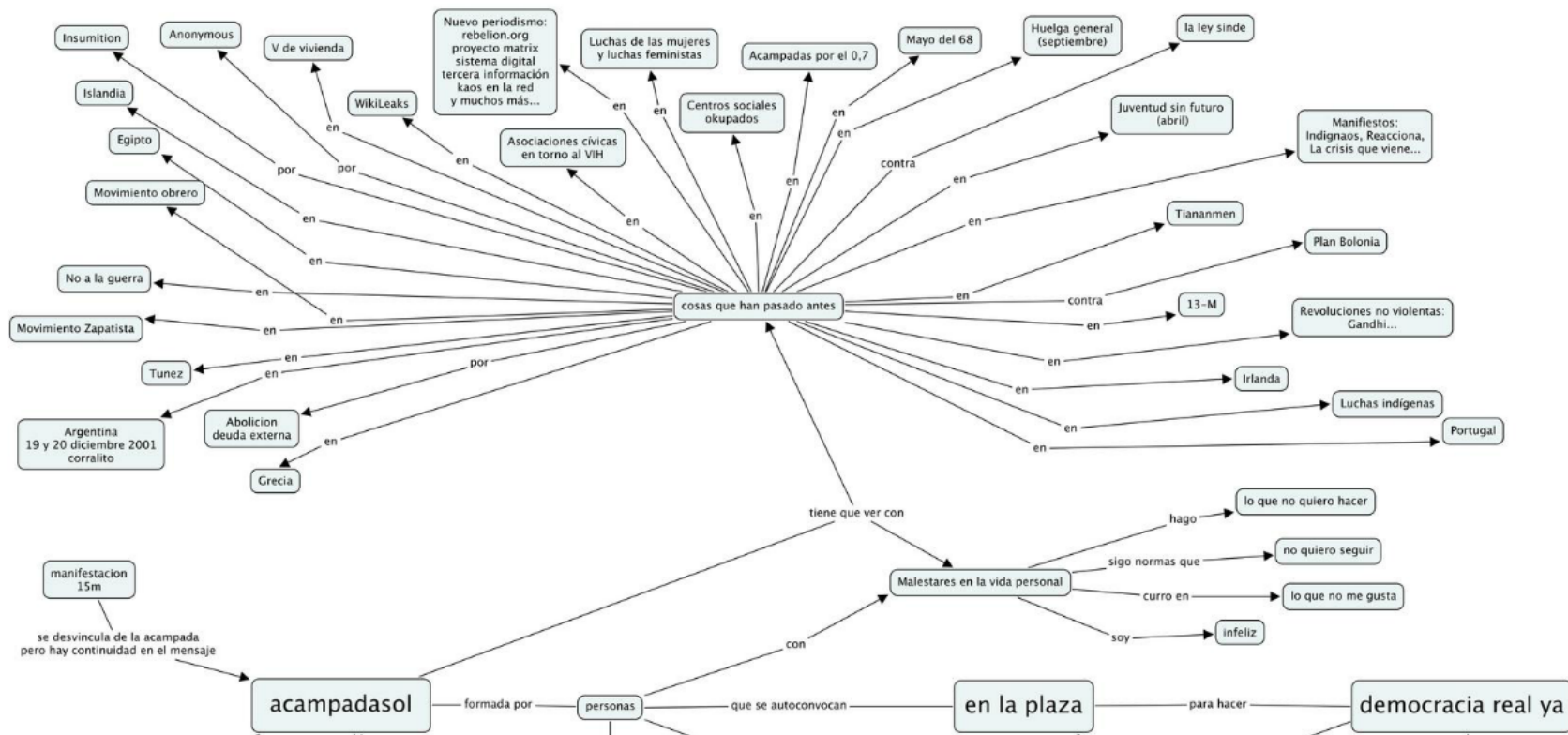
2011 - Qué hacen los diputados

2011 - 15M

# ¿Precedentes del 15M?

Mapa conceptual acampadasol v3.0

Este mapa conceptual se desborda a cada instante y esta permanentemente desactualizado (no nos da tiempo a incluir todos los comentarios). Es solo una ayuda para pintar lo irrepresentable. Es un mapa humilde, incompleto, inherentemente precario. Y sin embargo, necesario... Te invitamos a mejorarlo escribiendo un comentario en <http://www.unalneasobreelmar.net/mapa-conceptual-de-la-acampada/>



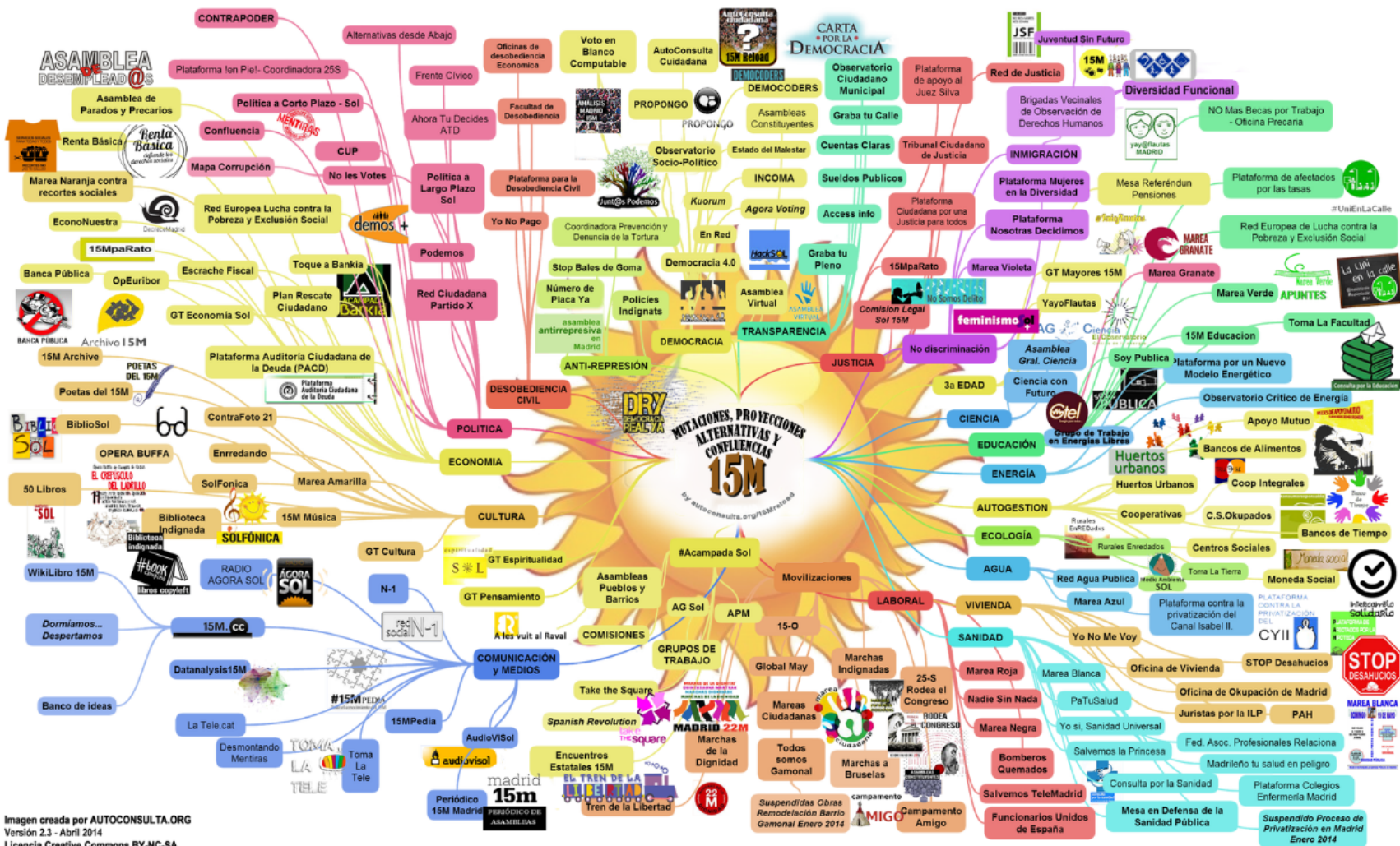
<http://www.unalneasobreelmar.net/mapa-conceptual-de-la-acampada/>



<http://www.linazasorosanchez.com/?portfolio=2014-puerta-del-sol-2>

# ¿Dónde está el 15M?

# ¿Dónde está el 15M?



## 2011 - 15M

2011 - iaioflautas

2011 - Éxito de las CUP en las municipales

2011 - Marea verde

2012 - OpEuribor

2012 - Tu derecho a saber

2012 - Huelga general

2012 - 12M15M

2012 - 15MpaRato

2012 - Marcha Minera

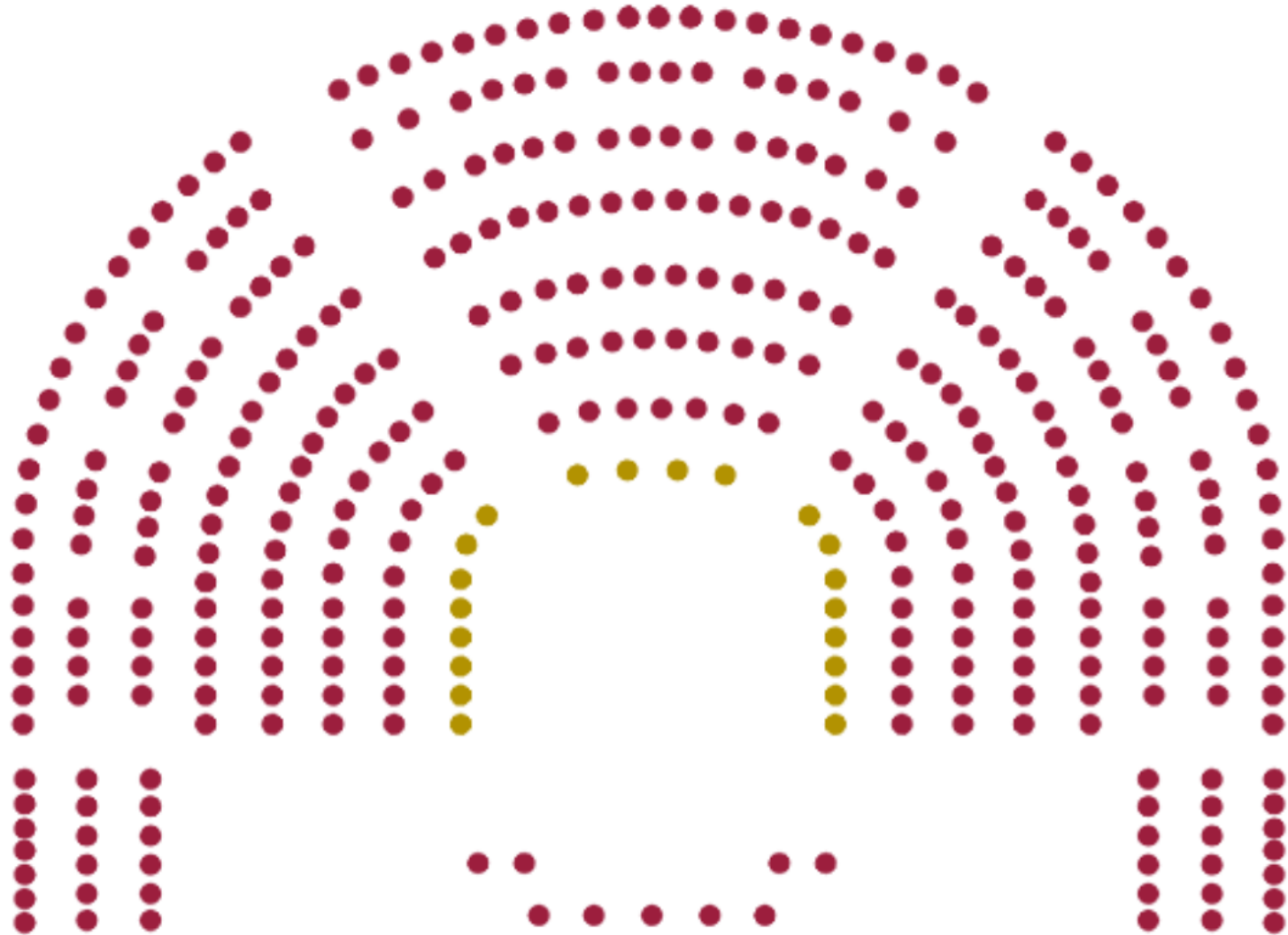
2012 - Ocupa/Rodea el Congreso

2012 - Huelga general

- 2012 - La CUP entra en el Parlament
- 2012 - Marea blanca
- 2013 - ILP Vivienda Digna (fin)
- 2013 - Ley 19/2013 de transparencia y buen gobierno
- 2013 - Partido X
- 2013 - Multa Comisión Europea por Euribor
- 2013 - (no) reforma Ley Electoral Asturias
- 2014 - Gamonal
- 2014 - Primarias PSC-BCN

# El caso de la intención de voto

# ¿Participación política?





**Probabilities of voting behaviour by previous stated vote intention and exposure to campaign information**

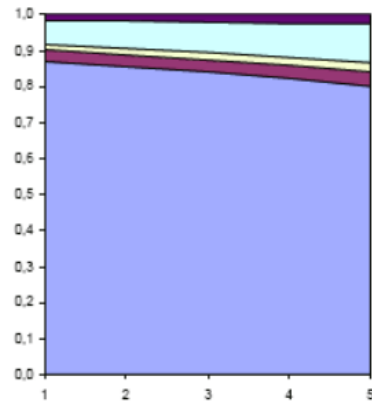
*vote intention t-1*

**PSOE**

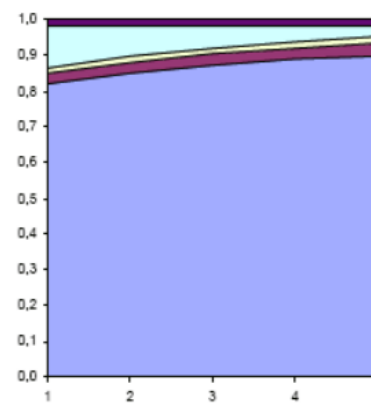
*vote probability*



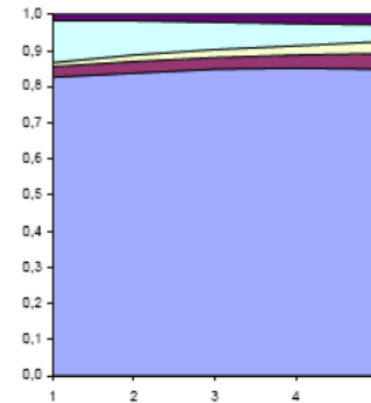
online campaign exposure



offline campaign exposure



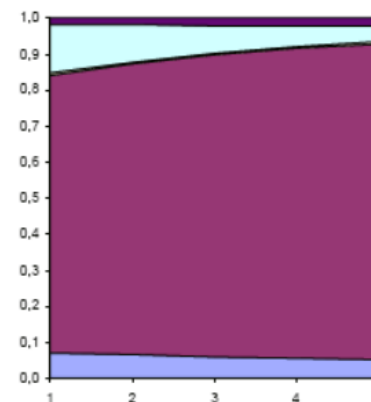
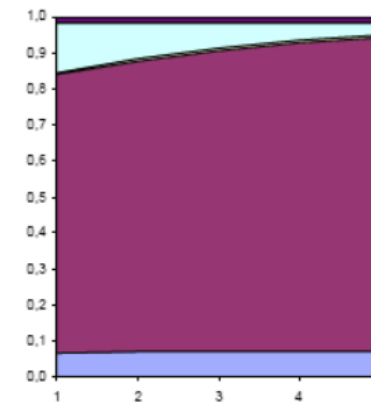
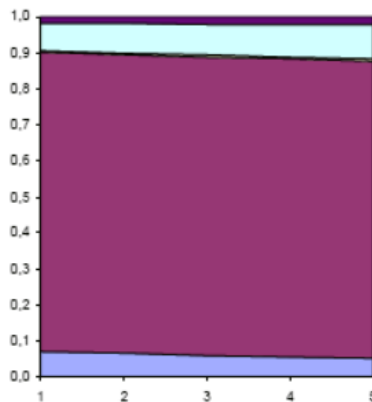
total campaign exposure



*vote intention t-1*

**PP**

*vote probability*



Padró-Solanet, A. (2010). Internet and Votes: The Impact of New ICTs in the 2008 Spanish Parliamentary Elections.

**Probabilities of voting behaviour by previous stated vote intention and exposure to campaign information**

*vote intention t-1*  
PSOE

online campaign exposure

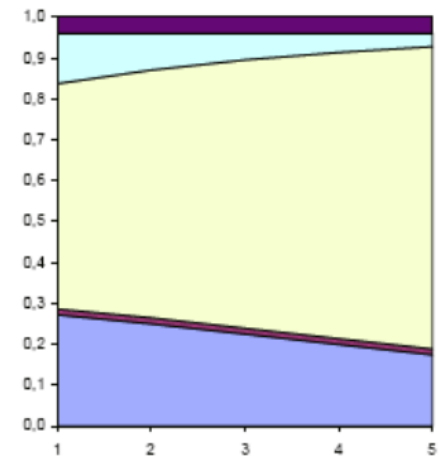
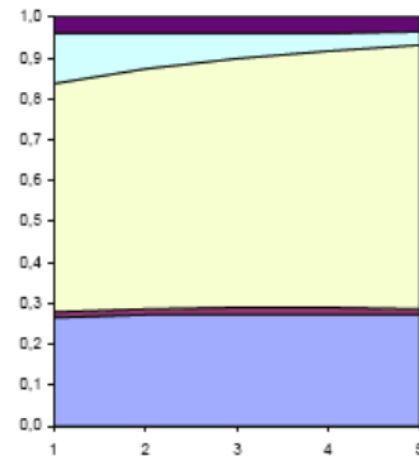
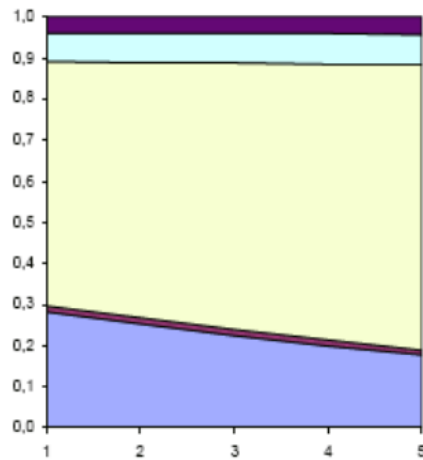
offline campaign exposure

total campaign exposure

*vote intention t-1*

**IU**

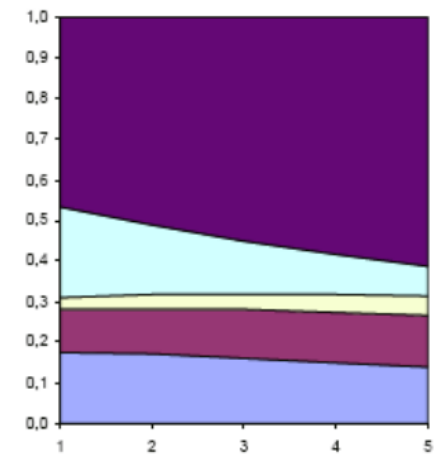
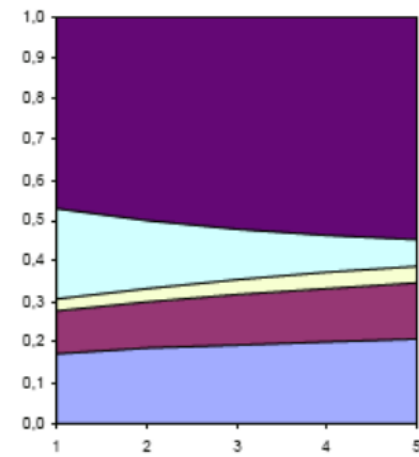
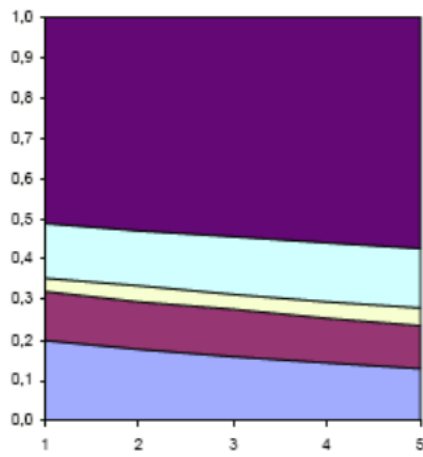
*vote probability*



*vote intention t-1*

**Other**

*vote probability*



Padró-Solanet, A. (2010). Internet and Votes: The Impact of New ICTs in the 2008 Spanish Parliamentary Elections.

**Probabilities of voting behaviour by previous stated vote intention and exposure to campaign information**

*vote intention t-1*  
PSOE

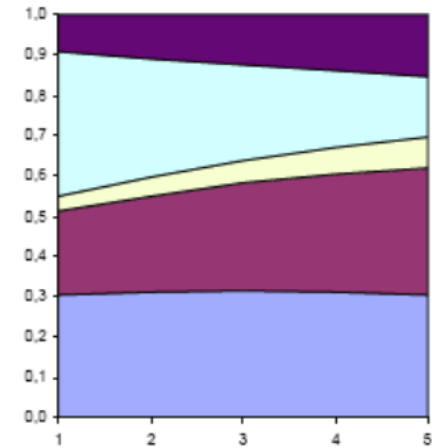
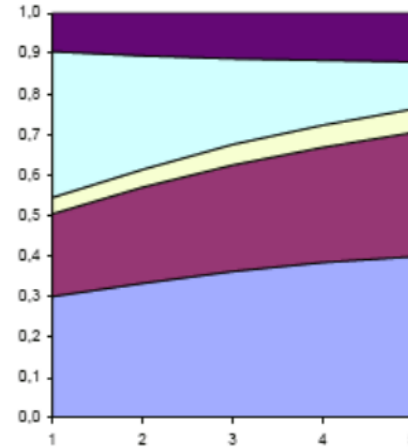
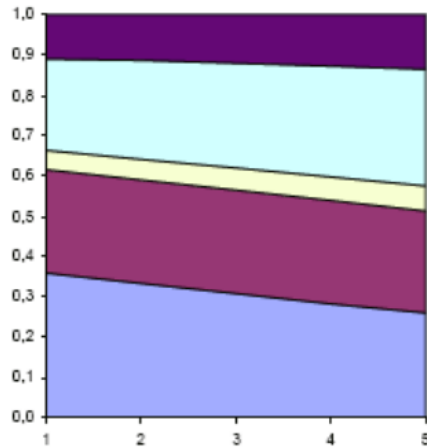
online campaign exposure

offline campaign exposure

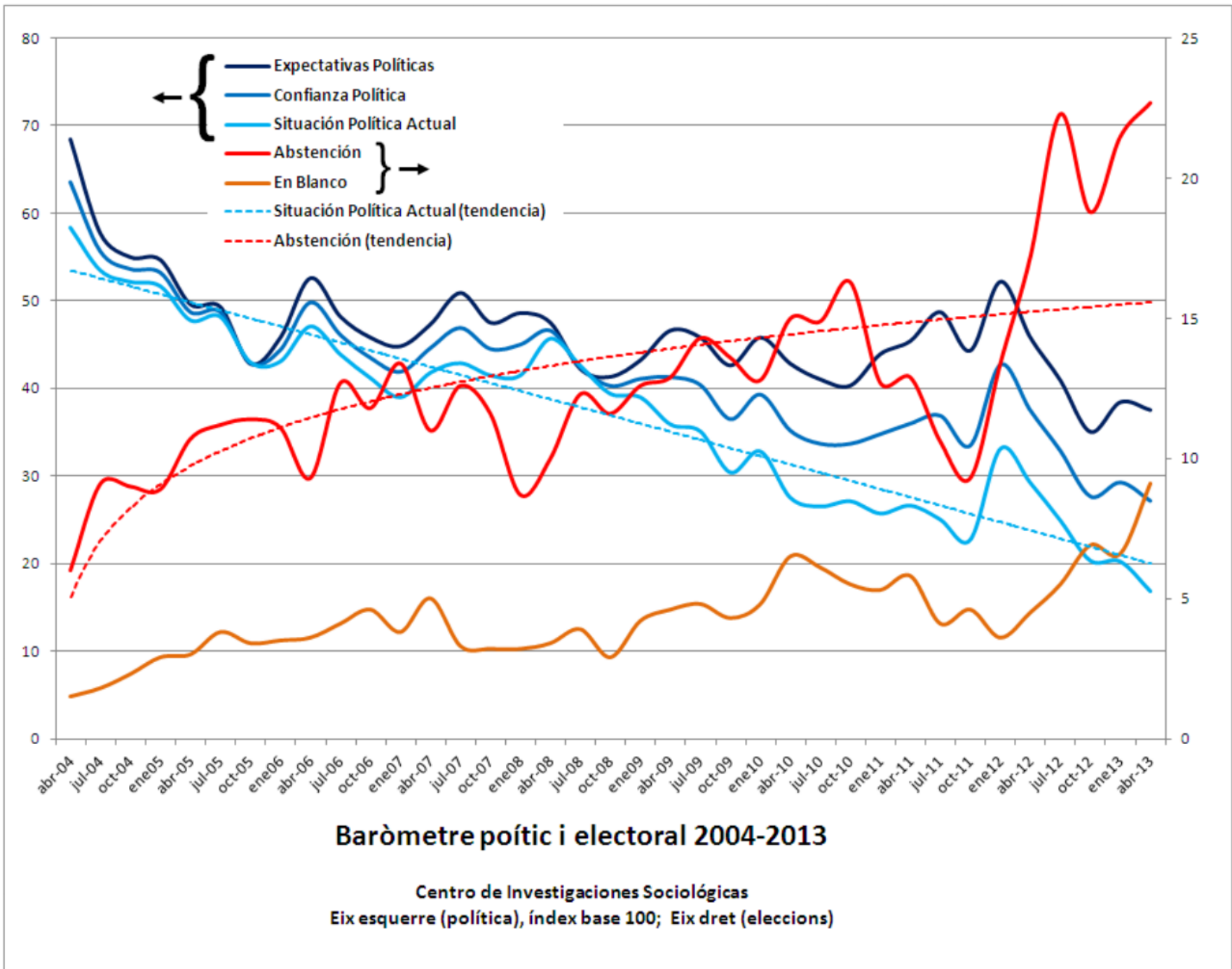
total campaign exposure

*vote intention t-1*  
**Abstention & Undecided**  
*vote probability*

- Other
- Abst
- IU
- PP
- PSOE



Padró-Solanet, A. (2010). Internet and Votes: The Impact of New ICTs in the 2008 Spanish Parliamentary Elections.

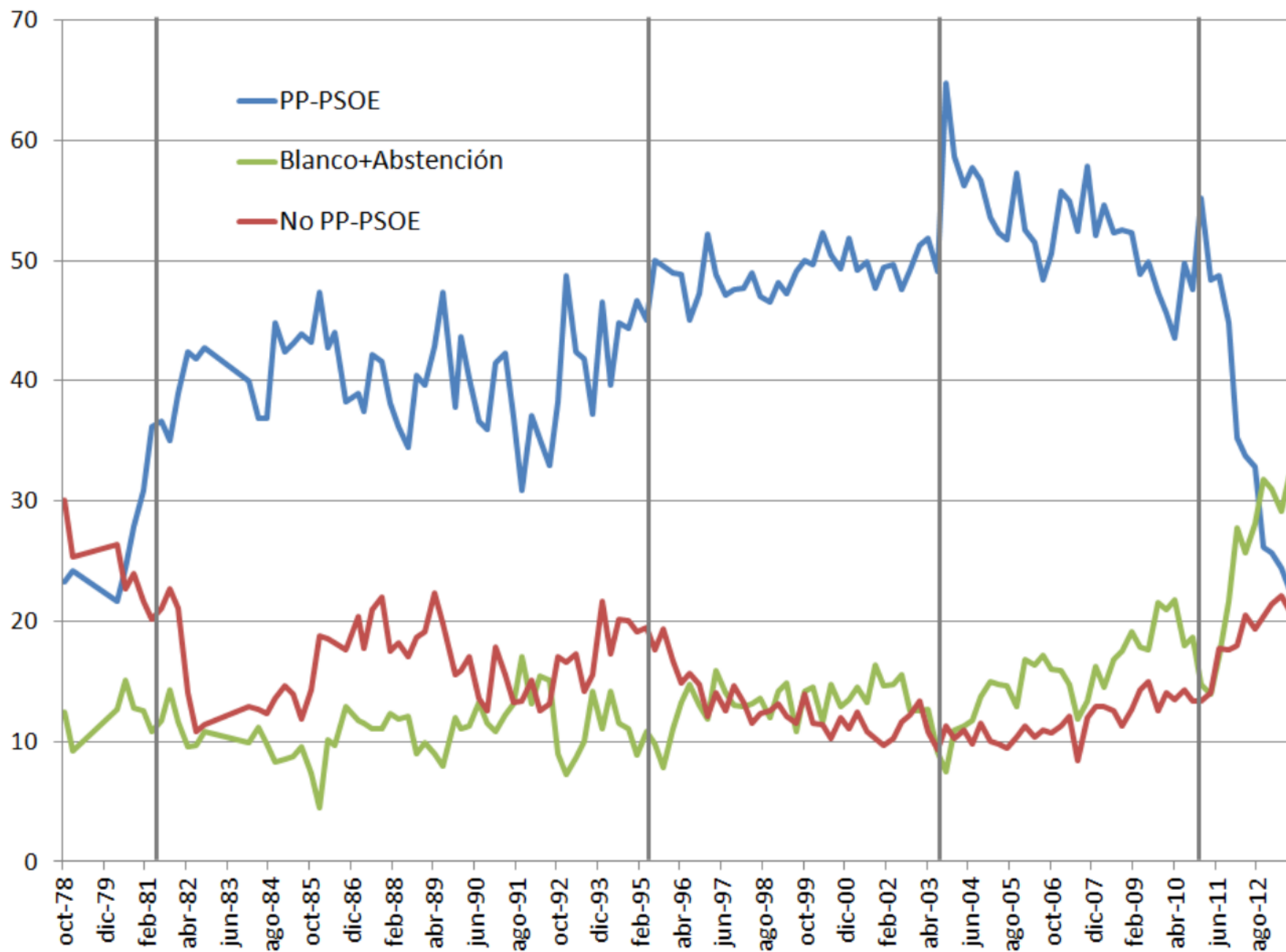


# Intención de voto

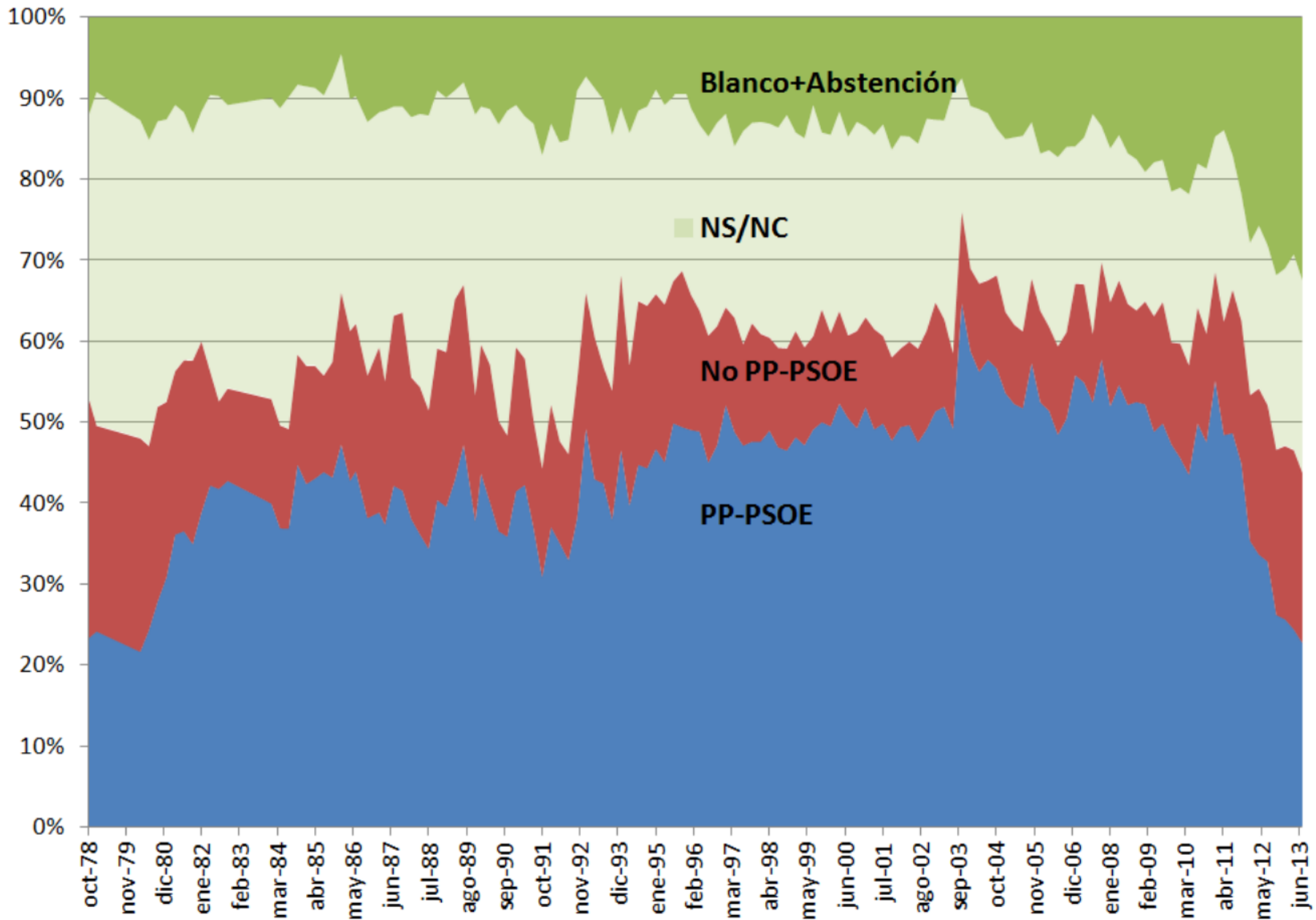
- 1) PP+PSOE
- 2) Resto de fuerzas
- 3) Blanco+Abstención

CIS 1978-2014

# Intención de voto en España (1978-2014)



# Intención de voto en España (1978-2014)



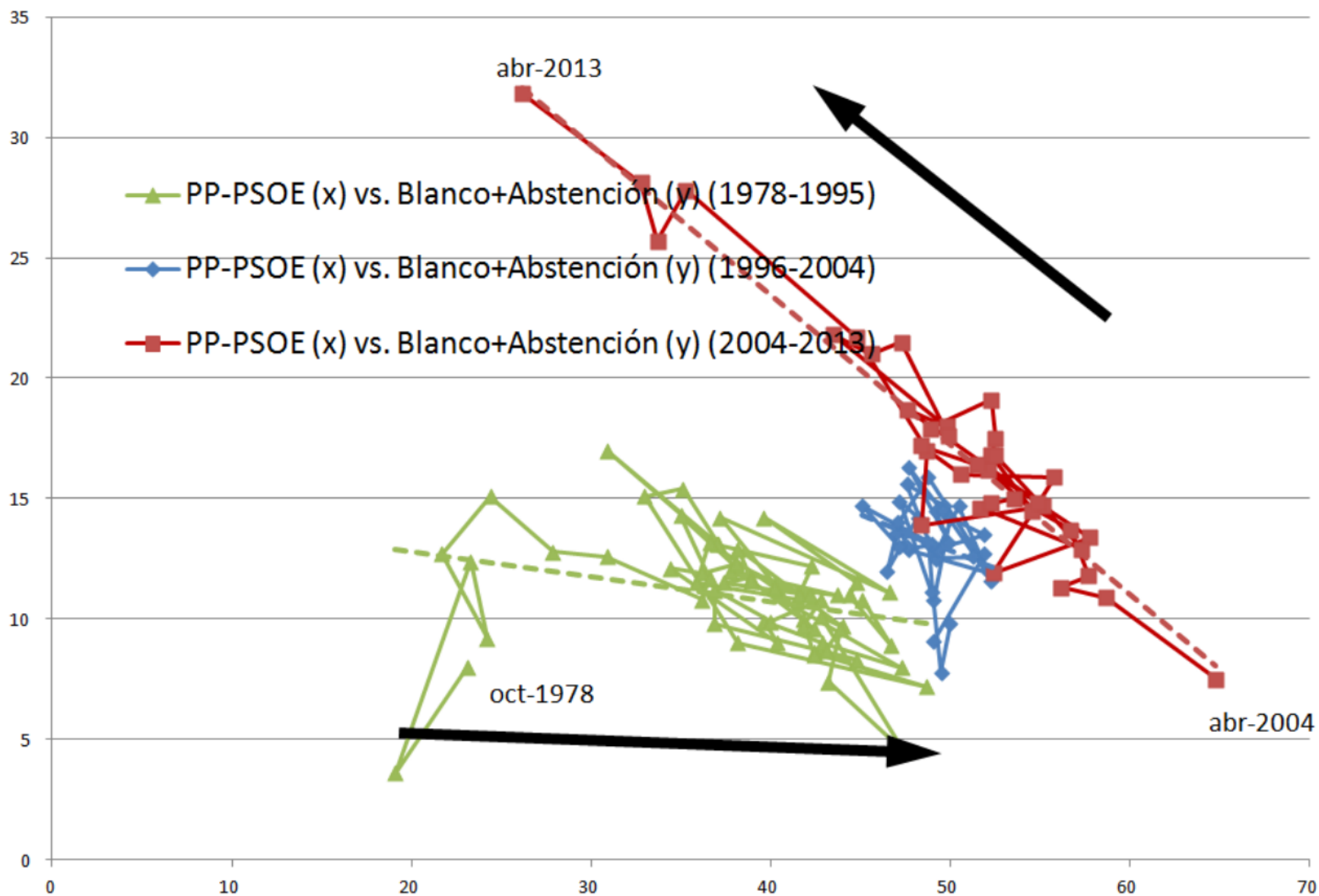
Ismael Peña-López (@ictlogist) a partir de datos del CIS

# Bipartidismo y desafección



# Intención de voto (%) 1978-1995 vs. 1996-2004 vs. 2004-2013

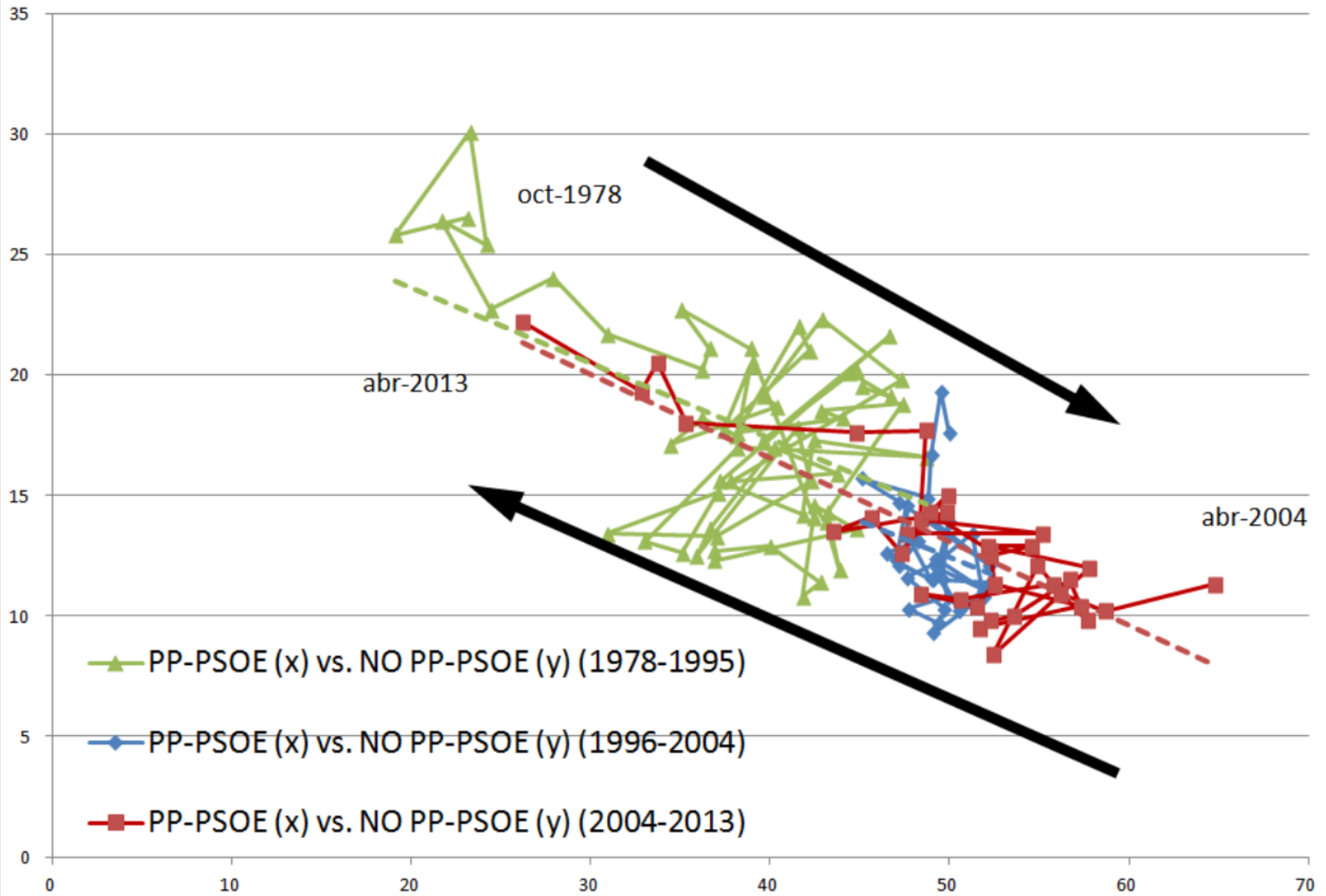
## PP-PSOE (x) vs. Blanco+Abstención (y)



# Bipartidismo y alternativas

# Intención de voto (%) 1978-1995 vs. 1996-2004 vs. 2004-2013

## PP-PSOE (x) vs. NO PP-PSOE

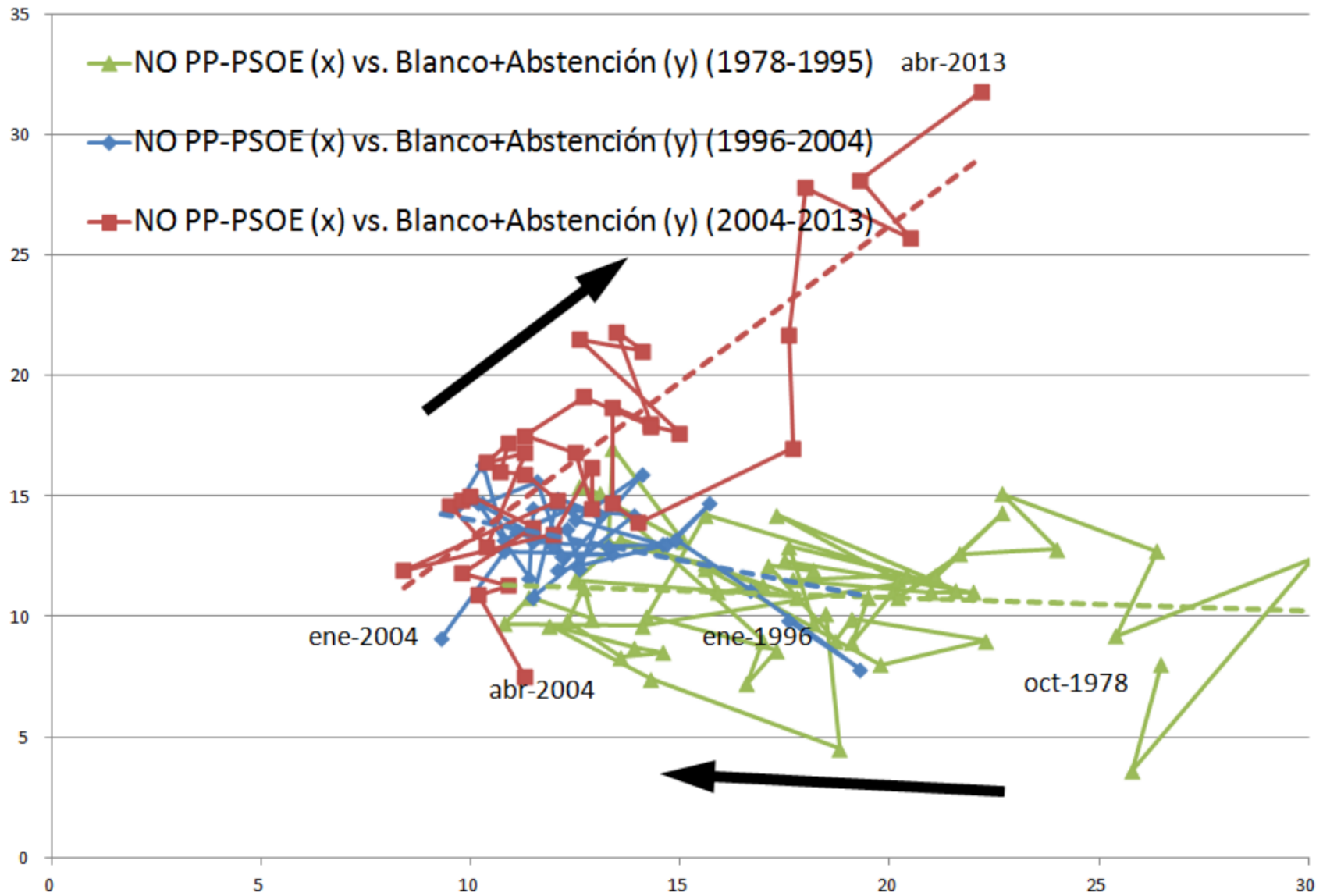


Ismael Peña-López (@ictlogist) a partir de datos del CIS

# Alternativas y desafección

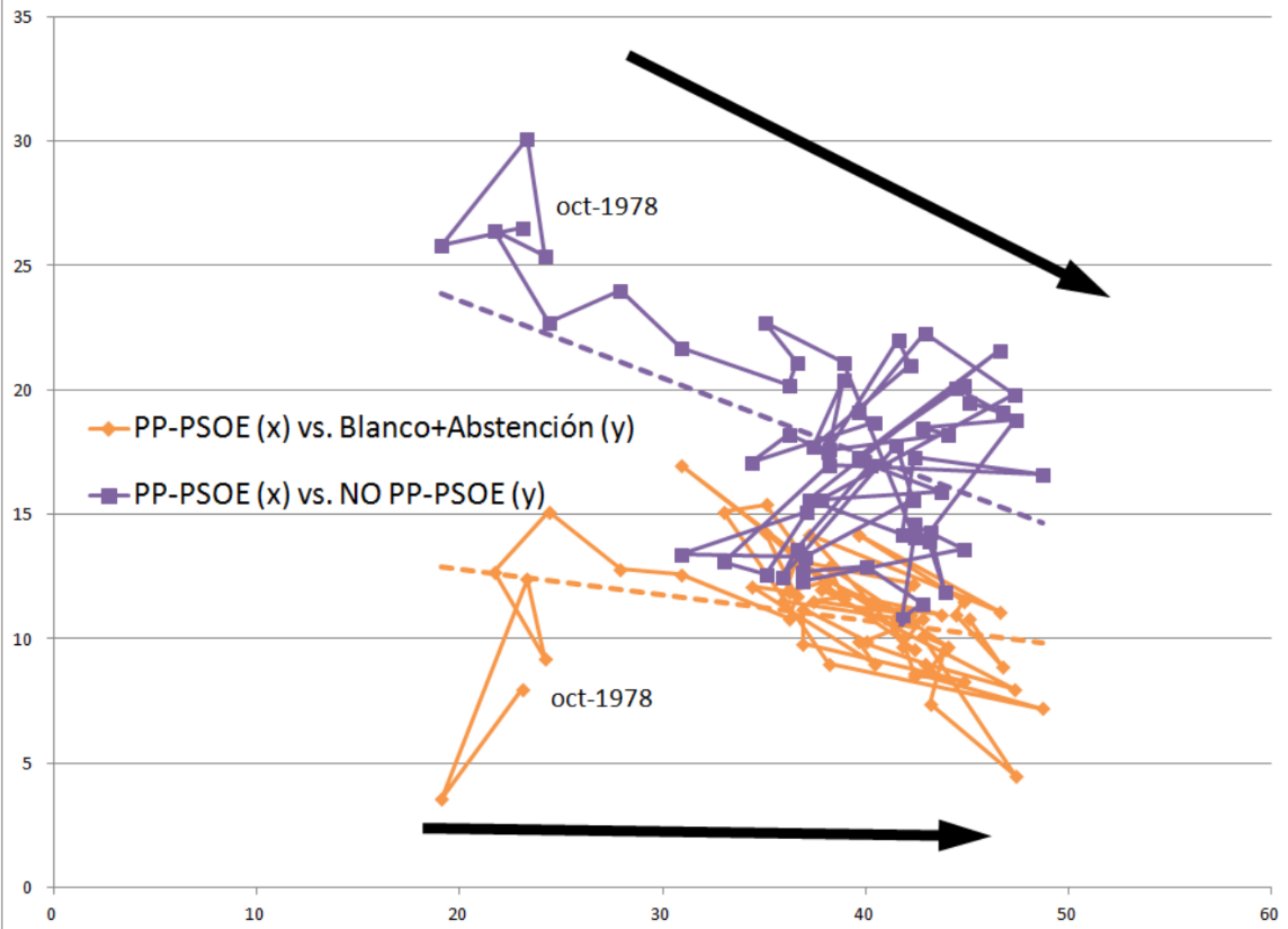
# Intención de voto (%) 1978-1995 vs. 1996-2004 vs. 2004-2013

## NO PP-PSOE (x) vs. Blanco+Abstención (y)



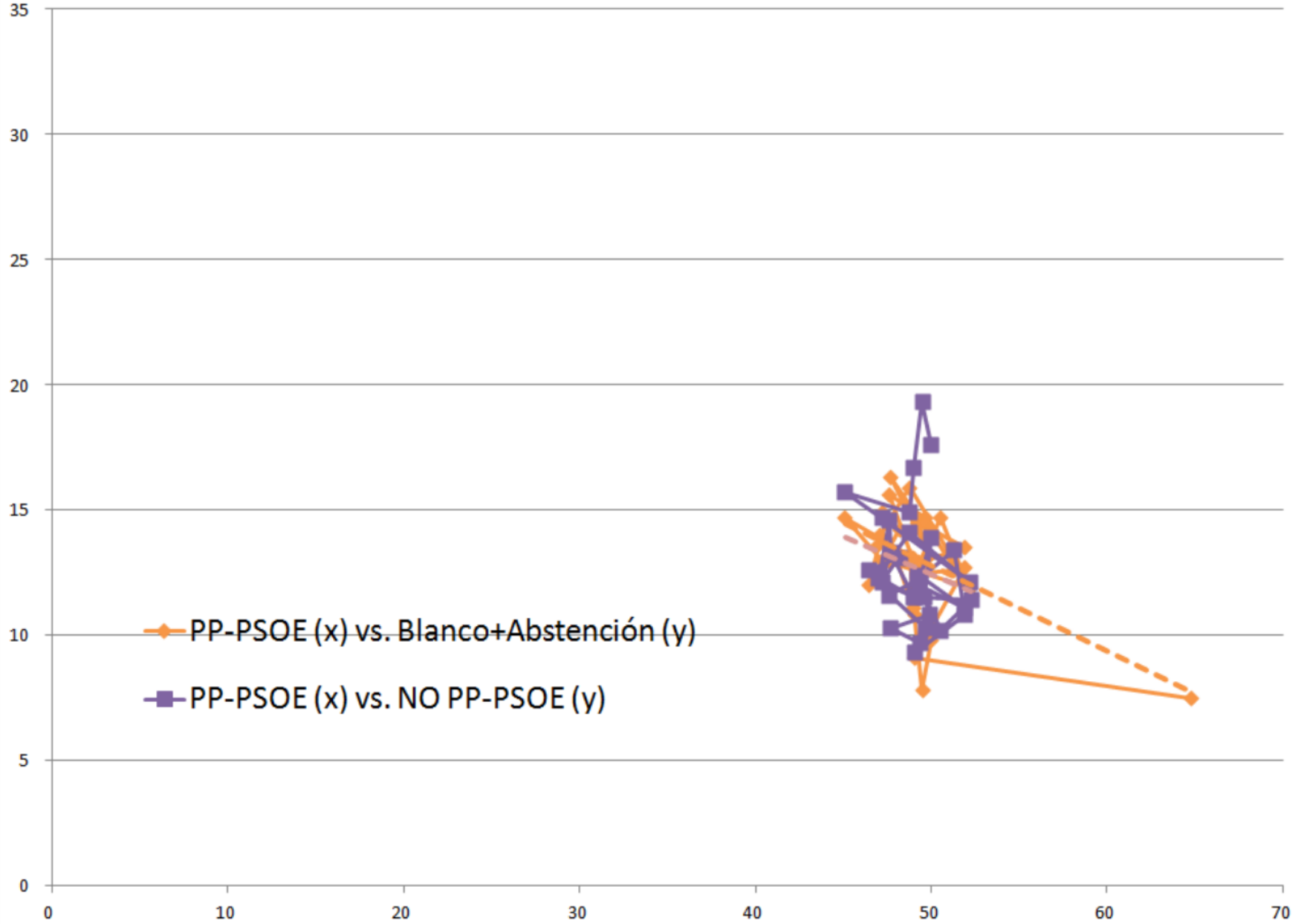
Bipartidismo,  
alternativas y  
desafección

## Bipartidismo, alternativas y desafección (1978-1995)



Ismael Peña-López (@ictlogist) a partir de datos del CIS

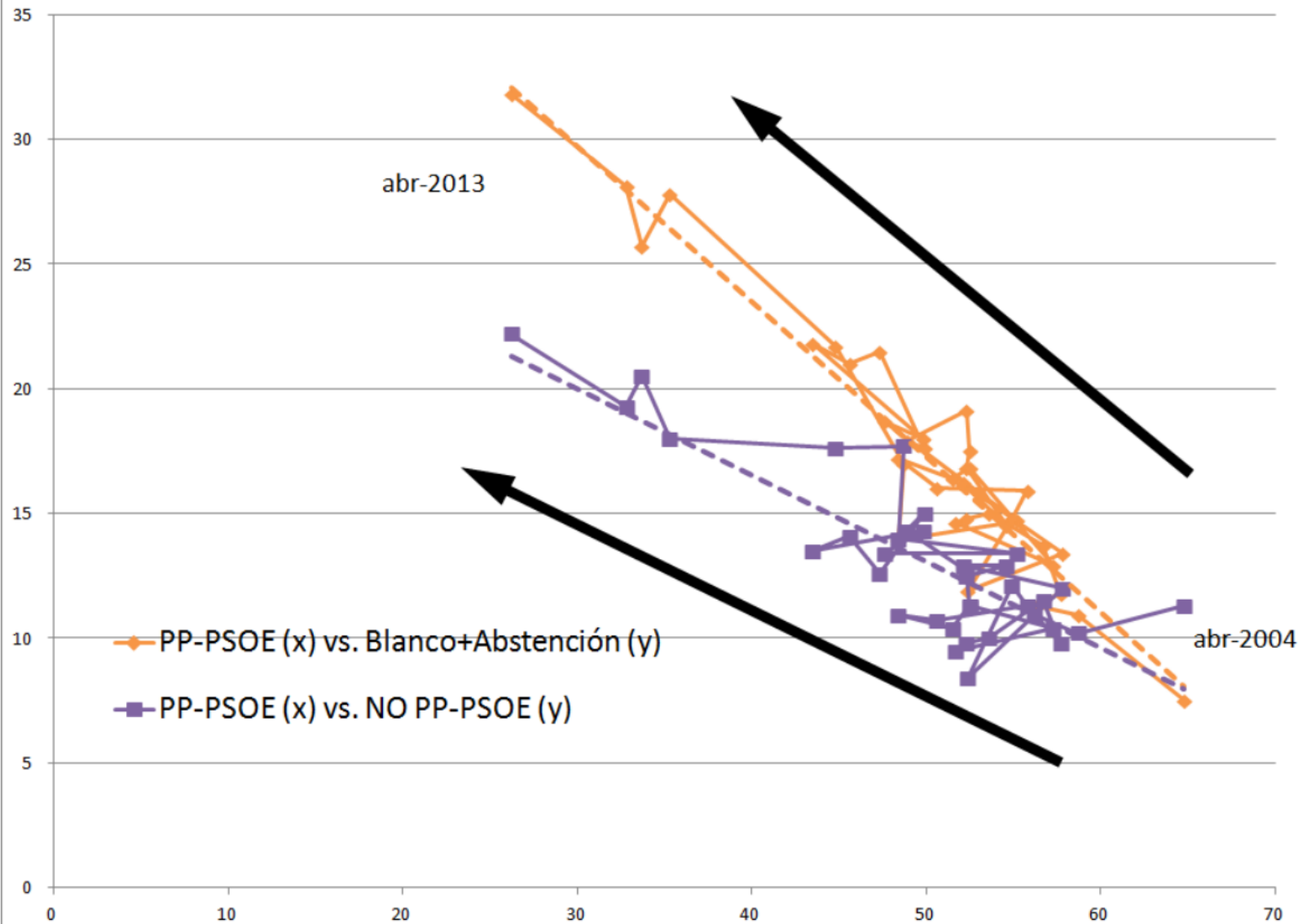
## Bipartidismo, alternativas y desafección (1996-2004)



Ismael Peña-López (@ictlogist) a partir de datos del CIS



## Bipartidismo, alternativas y desafección (2004-2013)



Ismael Peña-López (@ictlogist) a partir de datos del CIS

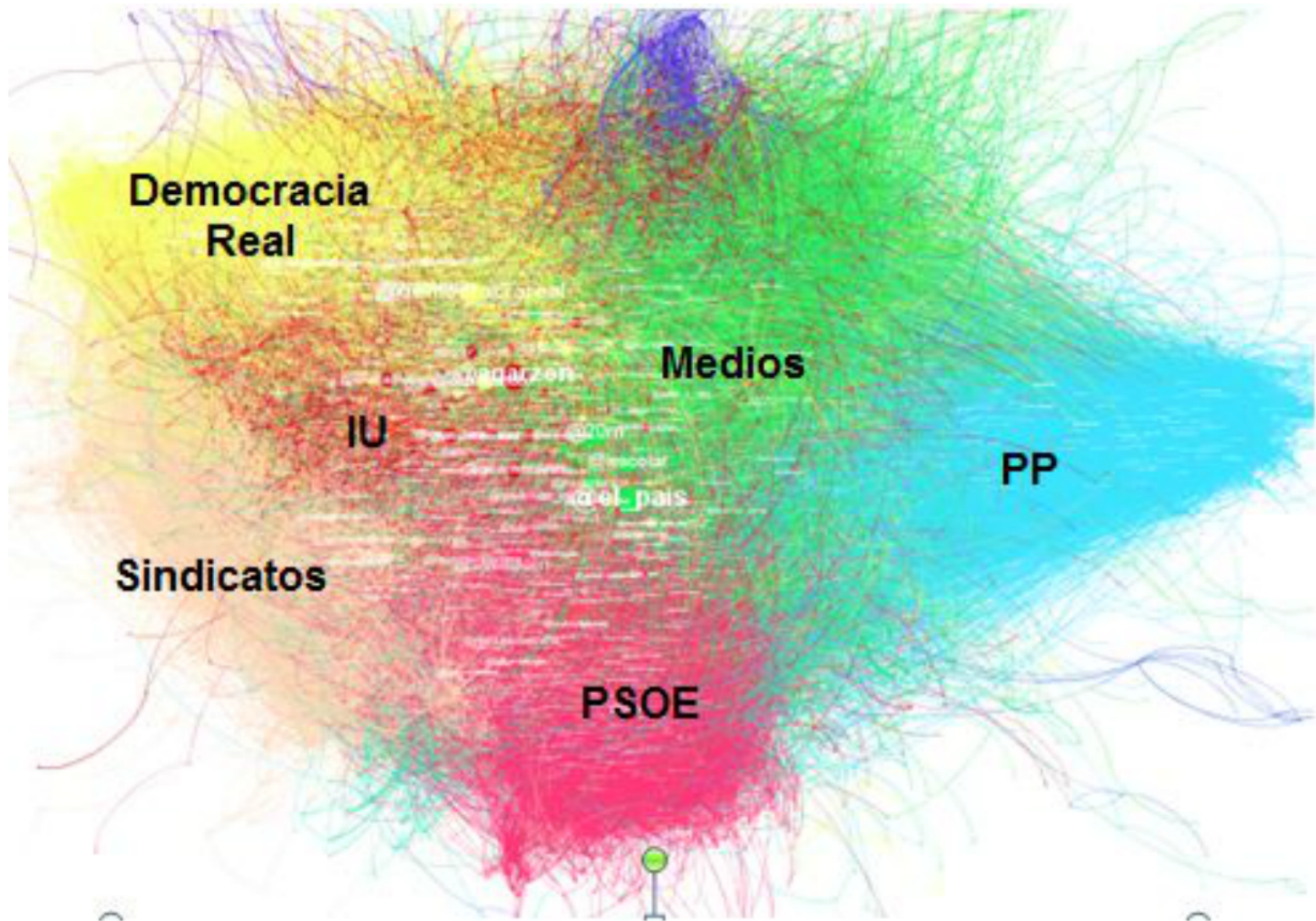
# Nueva tendencia: + abstención & blanco

- ¿la Crispación?
- ¿fin de la Cultura de la Transición?
- ¿fin del Bipartidismo?
- ¿e-Democracia? ¿Tecnopolítica?

# ¿Qué hace la nueva abstención?

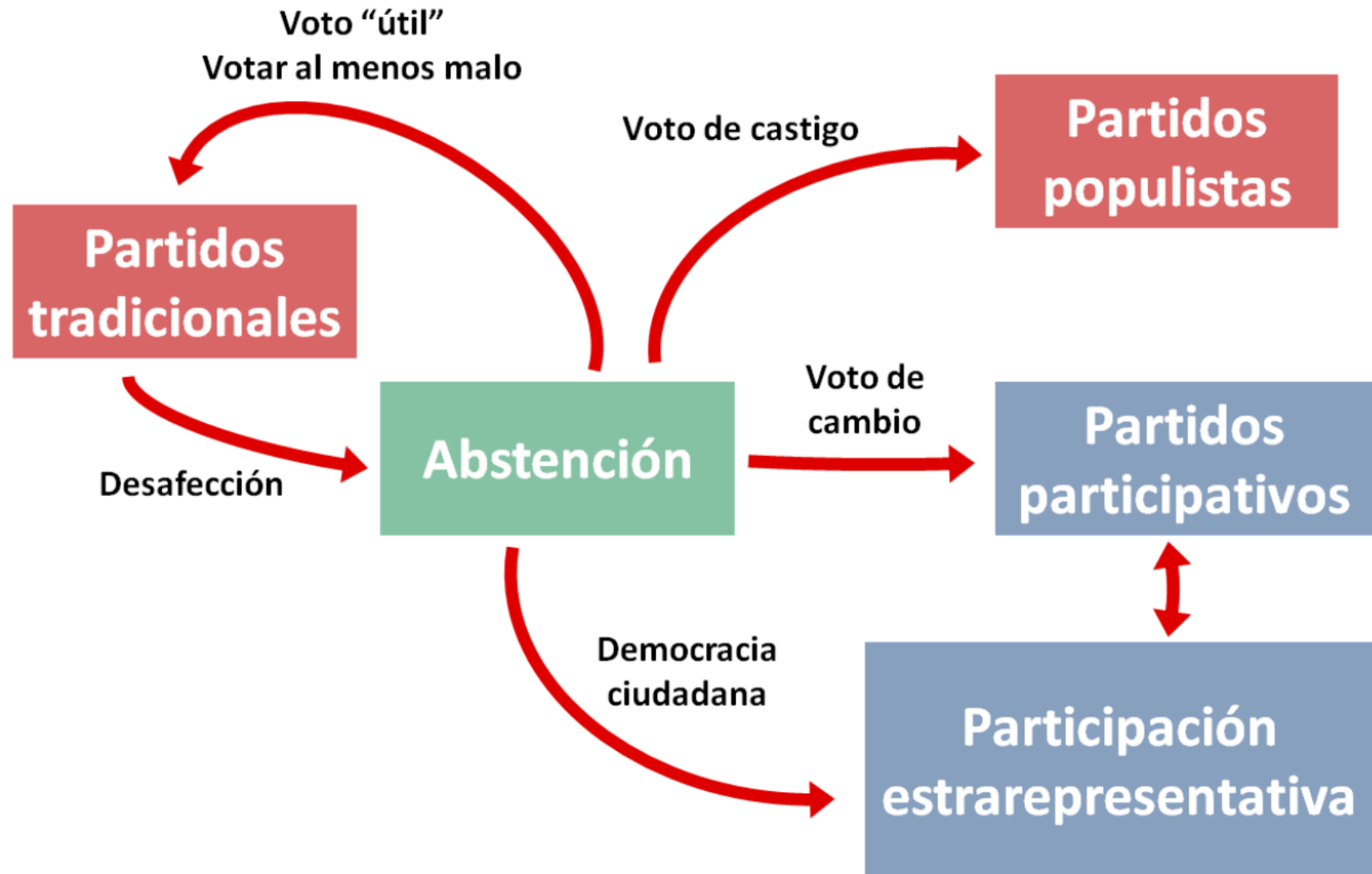
- inflexión "pásalo" 13M2004
- laboratorio 2004-2010
- prueba piloto 15M2011

¿(nuevas) (para)instituciones de la post-democracia?



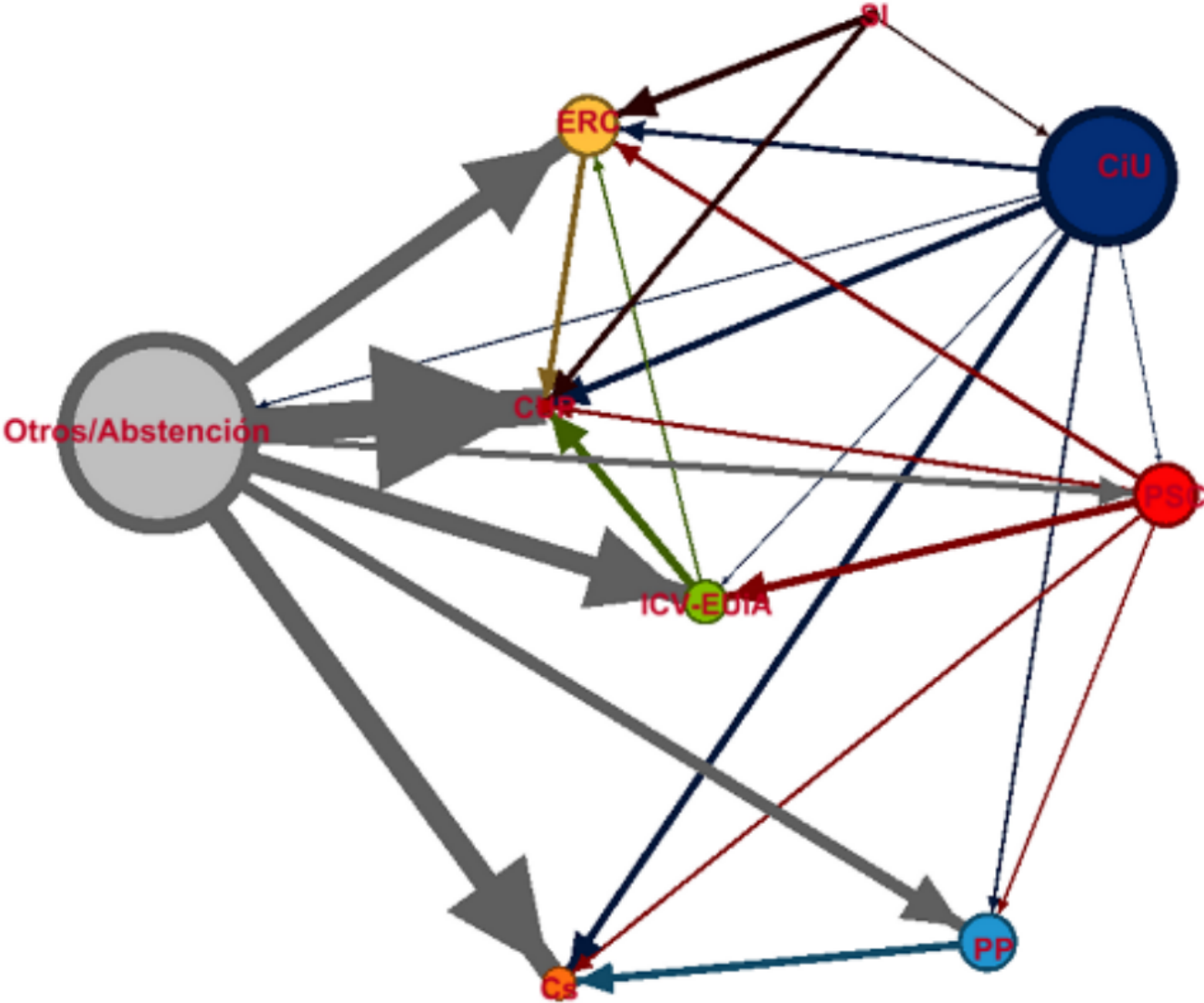
Comunicaciones en Twitter alrededor de los recortes del Gobierno (fuente M.Luz Congosto).

# En resumen... ¿hipotesis?




# Trasvase de votos el 25N

% del total de votos (fuente: Metroscopia)



partit exemplar en



 @pscbarcelona

 /PscBarcelona



[partitobert.cat](http://partitobert.cat)  
[#PartitObertBCN](https://twitter.com/PartitObertBCN)

EL CANVI COMENÇA,  
**AMB EL TEU VOT!**

**PRIMÀRIES  
OBERTES**  
29 MARÇ - 5 ABRIL  
1a volta 2a volta





**Red Ciudadana**

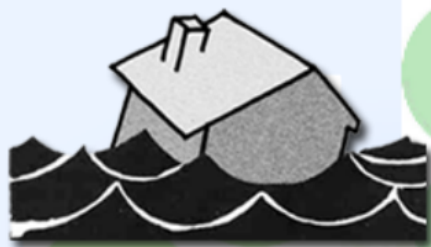
**PARTIDO X**

**PARTIDO DEL FUTURO**



podemos

[podemos.info](http://podemos.info) [Podemos](https://www.facebook.com/Podemos) [@Chorapodemos](https://twitter.com/Chorapodemos)



# Plataforma de Afectados por la Hipoteca

De la burbuja inmobiliaria al derecho a la vivienda

# (PAH)

- nodos: 214

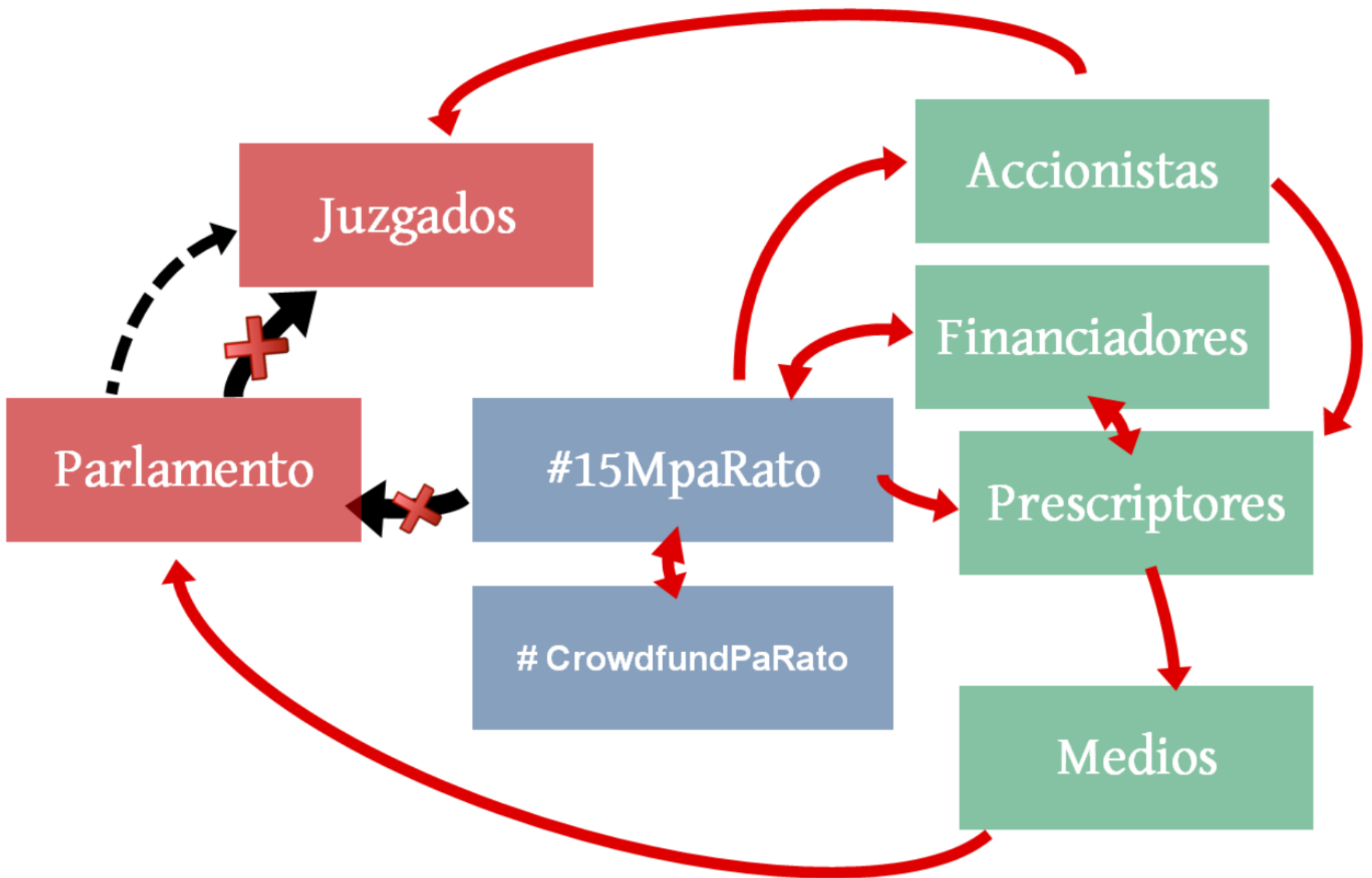
- desahucios parados: 1.135

- realojamientos: 1.180

- daciones en pago: +10.000

- ILP: 1

- etc.



# Participació i societat digital

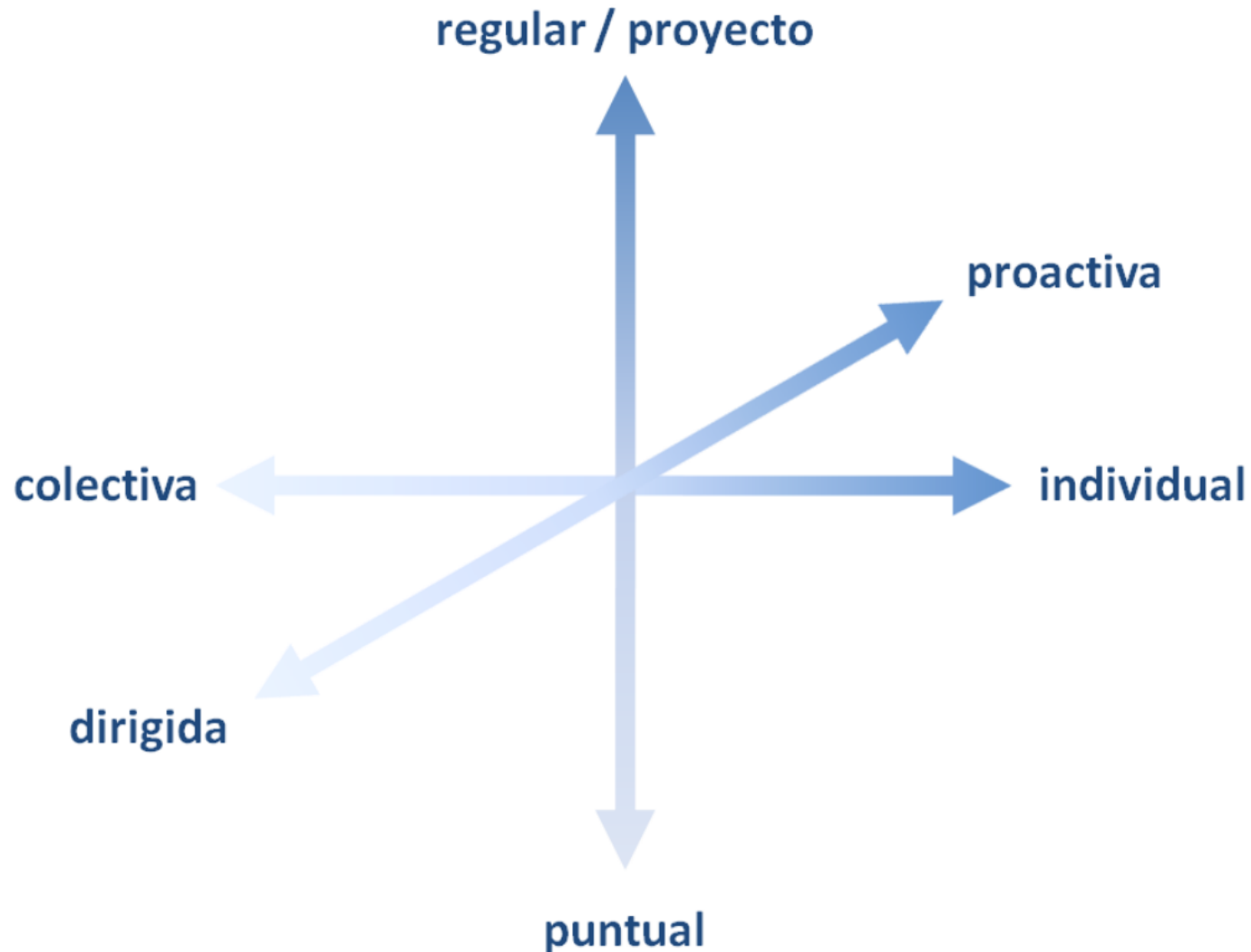
regular / proyecto, con planificación

**Bajos** Altos costes de establecimiento / inversiones  
**Bajos** Altos costes de coordinación / operación  
**NO** Escasez de recursos / inputs

colectiva, dentro de una organización

dirigida, cuando el jefe de la jerarquía lo manda

# Tecnoparticipació



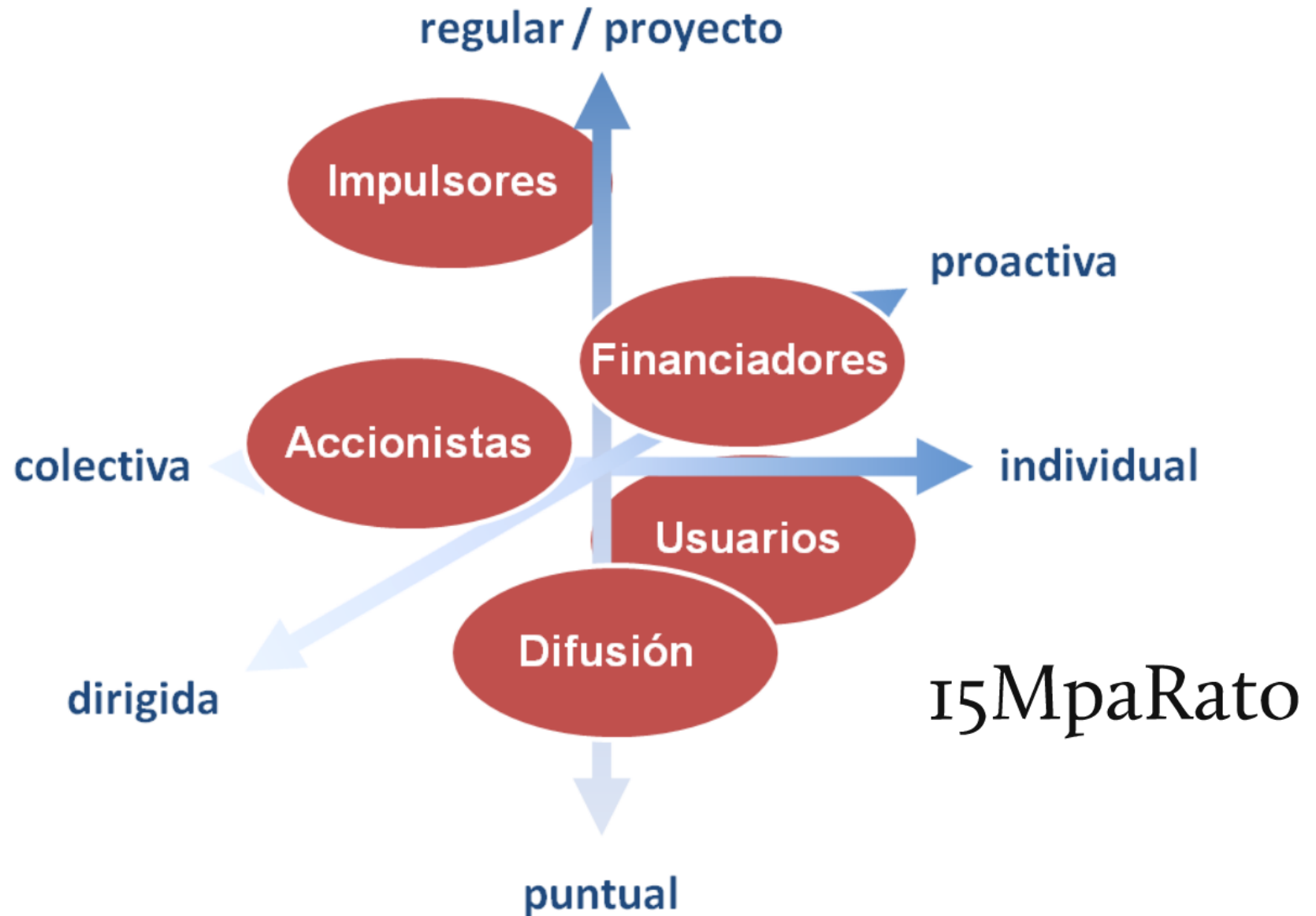
A partir de:

Peña-López, I. (2009). Voluntariado virtual: acción social en la Sociedad Red.

Conferencia en el 6º Congreso Andaluz de Voluntariado. Sevilla: ICTlogy

Albaigès, J. (2011). "Aprovechar la red para potenciar el voluntariado". In Albaigès, J., TecnolONGia, 02 Junio 2011.

# Nueva ciudadanía: un activo en política



**Identificar el cambio:  
innovación social  
abierta**



# Descentralización

- Separación de contenido y continente.
- Proactividad.

# Individualización

- Espacio para la iniciativa individual.
- Granularidad de las tareas.

# Participación Casual

- Separación de roles.
- Multiplicidad de actores.

# Activismo como innovación social abierta

# Incidencia en el proceso

Abrir el proceso:  
cómo se toman las decisiones.

Fundamentar el proceso:  
en base a qué.

Posibilidad de replicar el proceso:  
utilizando qué protocolos.

# Espacios de encuentro

Dar contexto:

transparencia en el diseño.

Crear los datos abiertos, por defecto:  
linked data.

Contribuir a la deliberación:  
facilitar estructuras.

# Subsidiariedad radical

Del liderazgo a la facilitación:

¿quién conoce mejor la necesidad?

Granularidad de la toma de decisiones:  
filtrar información e identificar talento.

De la participación a la codecisión:

¿quién está más legitimado para decidir?







# Multicapa

**La red de ciudadanos,  
los ciudadanos en red**

# Mito I

"Hay que dedicarse a la política":

- la transitoriedad de la política.
- la política como encargo o tarea.

# Mito II

"Los ciudadanos no saben":

- Especialización por formación.
- Especialización por experiencia.

# Mito III

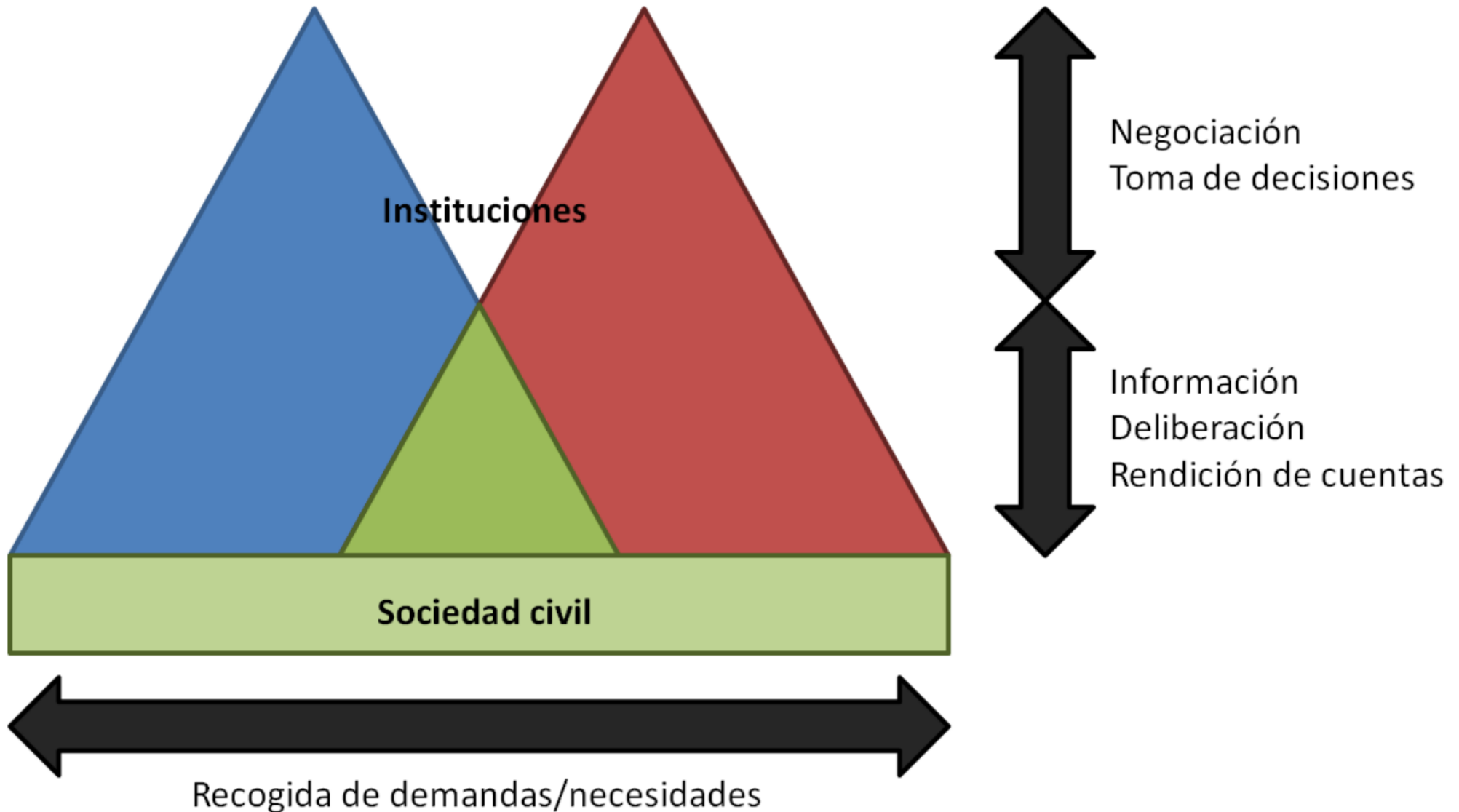
"Los ciudadanos no tienen tiempo":

- Bajar el coste de participar.
- Subir el beneficio de participar.

# Recuperando la democracia como deliberación

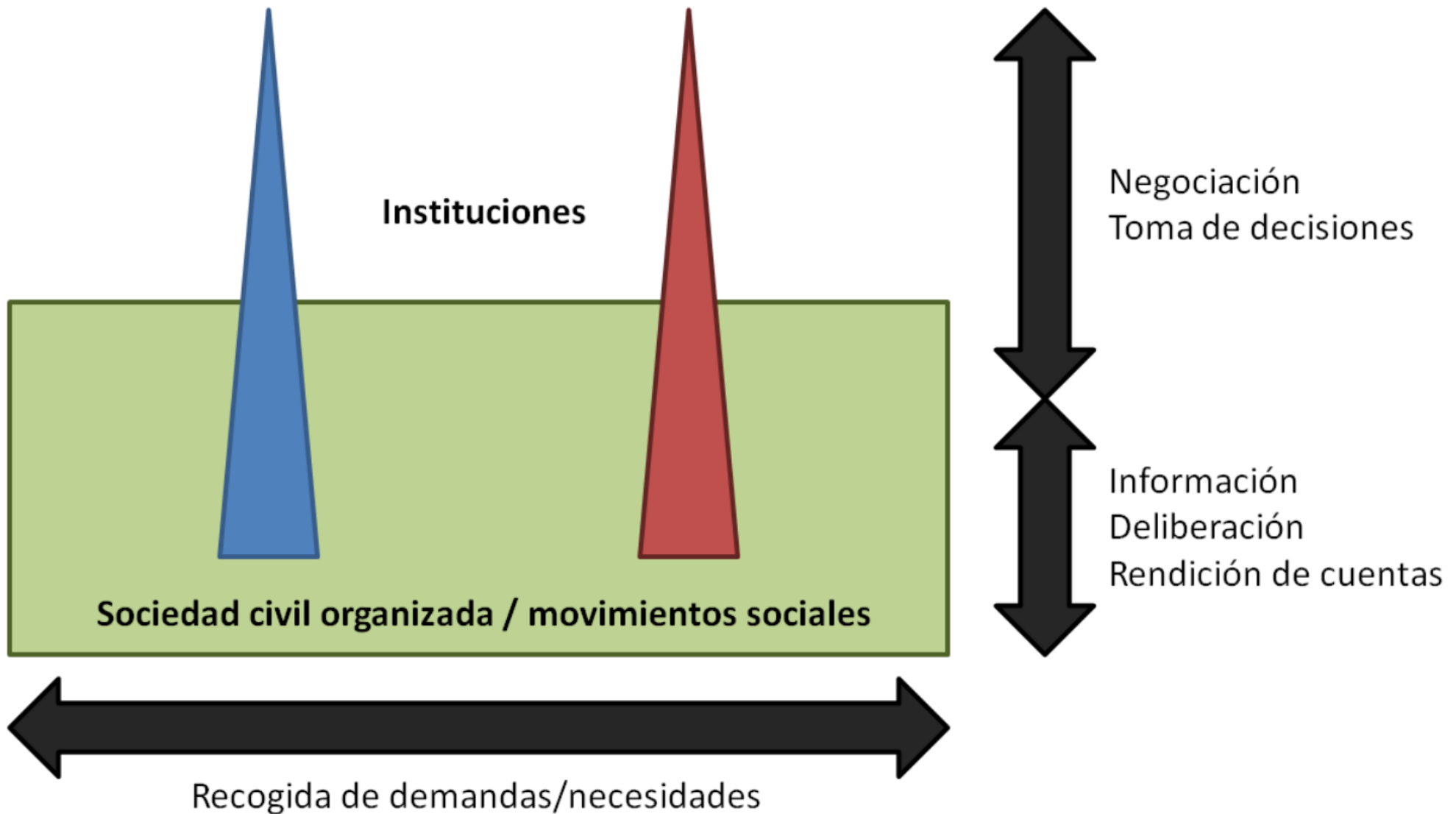
# Instituciones tradicionales de la democracia

<http://ictlogy.net/sociedadred/?p=606>



# Nuevas instituciones de la democracia

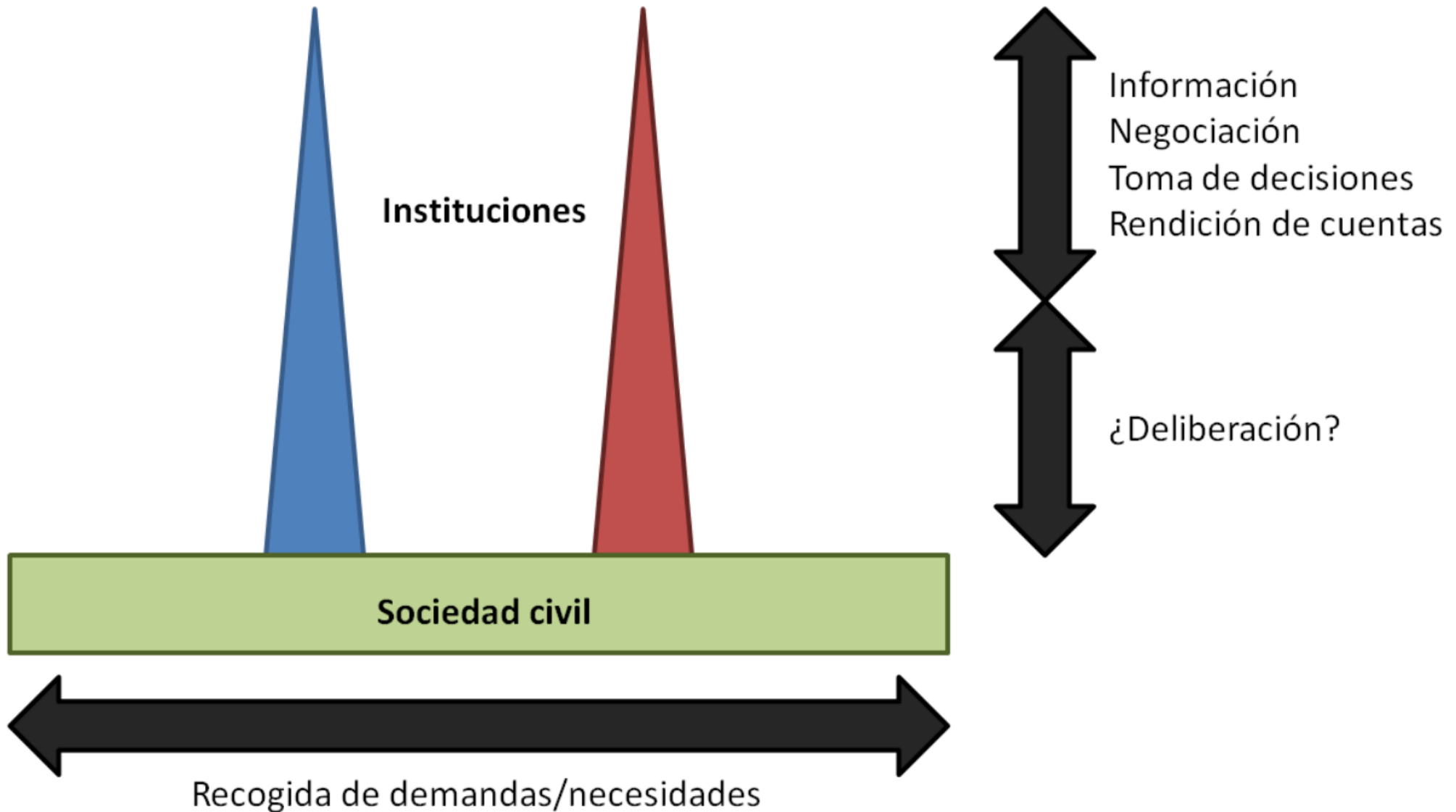
<http://ictlogy.net/sociedadred/?p=606>





# Crisis de las instituciones de la democracia

<http://ictlogy.net/sociedadred/?p=606>



# Ismael Peña-López

@ictlogist

Conferencia en ATTAC-Catalunya.  
14 de mayo de 2014.

Pera citar esta obra:

Peña-López, Ismael. (2014). ¿Dónde está el 15M y su impacto? El 15M como causa, el 15M como consecuencia.  
Conferencia en ATTAC-Catalunya. 14 de mayo de 2014.

<[http://ictlogy.net/presentations/201400514\\_ismael\\_pena-lopez\\_-\\_donde\\_esta\\_15m\\_impacto\\_causa\\_consecuencia.zip](http://ictlogy.net/presentations/201400514_ismael_pena-lopez_-_donde_esta_15m_impacto_causa_consecuencia.zip)>

Para contactar con el autor: <http://contacto.ictlogy.net>

Toda la información de este documento bajo una licencia

Creative Commons:

Atribución - No Comercial

