

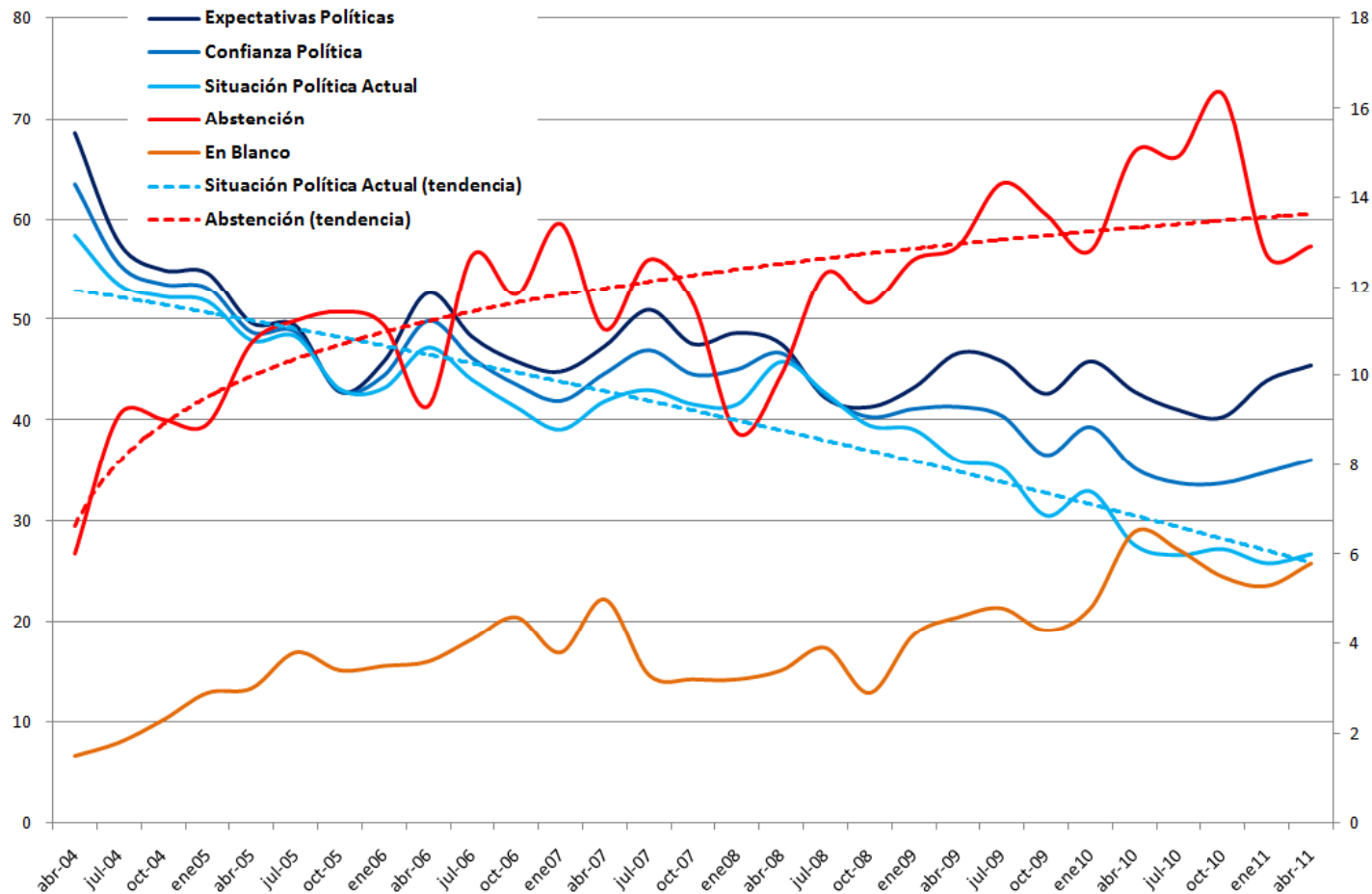
# Democracia de red y nueva institucionalidad. Nuevos modelos para la democracia del s.XXI

Ismael Peña-López  
Universitat Oberta de Catalunya

@ictlogist #comsc

Cultura digital, redes y política distribuida en la era de Internet.  
De la Primavera Global a la Net Democracy  
Internet Interdisciplinary Institute  
Barcelona, 25 de octubre de 2012

# ¿Crisis de las instituciones políticas?



**Barómetro político y electoral 2004-2011**

Centro de Investigaciones Sociológicas

Eje izquierdo (política), índice base 100; Eje derecho (elecciones), %

# Crisis

- **crisis del modelo de sociedad industrial (“analógica”)**
- **crisis del estado nación**
- **crisis económica**
- **crisis de las instituciones políticas**

## **Crisis de legitimidad**

- **crisis de representatividad**
- **open government**
- **democracia deliberativa, directa, líquida**
- **emergencia de formas de participación no mediadas**

## **Crisis de utilidad**

- **no escasez en términos de información y comunicación**
- **no costes de transacción**
- **Internet sí: información, deliberación, sufragio, rendición**
- **Internet no (?): propuestas, consensos, reputación/legitimidad, minorías**

# Crisis del marco regulatorio

- ¿qué es comunicación?
- ¿qué es propiedad?
- ¿qué es reunión?
- ¿qué es delito?
- ¿quién es delincuente?

Barcelona, 25 de octubre de 2012. Internet Interdisciplinary Institute

**Para citar esta obra:**

Peña-López, Ismael (2012) *Democracia de red y nueva institucionalidad. Nuevos modelos para la democracia del s.XXI*. Cultura digital, redes y política distribuida en la era de Internet.

De la Primavera Global a la Net Democracy, Barcelona, 25 de octubre de 2012

<[http://ictlogy.net/presentations/20121025\\_ismael\\_pena-lopez\\_-\\_democracia\\_en\\_red\\_y\\_nueva\\_institucionalidad.pdf](http://ictlogy.net/presentations/20121025_ismael_pena-lopez_-_democracia_en_red_y_nueva_institucionalidad.pdf)>

**Para contactar con el autor:**

<http://ictlogy.net>



Toda la información presentada en este documento se encuentra  
bajo una Licencia Creative Commons del tipo  
Reconocimiento – No Comercial – Sin Obras Derivadas

Para más información visitad

<http://creativecommons.org/licenses/by-nc-nd/2.5/>